

Seemenduse meistrikläss

28. - 29. oktoober 2010

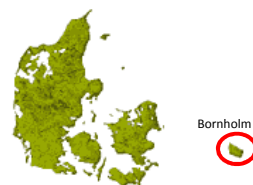
Kirsten Kyndesen
Svinerådgivning Bornholm



SEEMENDUSE MEISTRIKLASS 28.-29. OKTOOBER 2010 PÄRNUS



Tootmistulemused



	Võõrut. põrsaid emise kohta	Pesak. emise kohta	El. sünd. põrs/psk	Võõrut. /psk	Imetamis-periood, päeva	Ebaprod. päevi	Poegim. osakaal	Ümberindl. osakaal
Keskmine Bornholmis 2009	28,2	2,28	14,3	12,4	29	14	88	6
1. 2010 Bornholm	29,0	2,30	14,5	12,6	29	13	88	5
2. 2010 Bornholm	29,8	2,30	14,8	12,9	29	13	90	5
Keskmine Taanis 2009	27,2	2,24	14,1	12,1	31	15	86	7



SEEMENDUSE MEISTRIKLASS 28.-29. OKTOOBER 2010 PÄRNUS



Seminari sisu

Programm

- Inna avastamine
- Emiste ettevalmistamine seemenduseks/ paarituseks
- Seemendamine
- Sperma
- Seemendusseksioon
- Söötmissstrateegiad
- Tiinuskontroll
- Emikute ja nooremiste teemad
- Seemendusseksiooni tööprotseduuride organiseerimine



SEEMENDUSE MEISTRIKLASS 28.-29. OKTOOBER 2010 PÄRNUS



Inna avastamine

- Esimesed inna tunnused avalduvad tavaliselt 3.-4. päeval pärast võõrutust
- Seisurefleks avaldub tavaliselt 4.-5. päeval pärast võõrutust



SEEMENDUSE MEISTRIKLASS 28.-29. OKTOOBER 2010 PÄRNUS



Inna avastamine

- Korrekne inna esinemise kontroll
- **Esimene samm:** eruta kultil
 - pühi emise välissuguorganid paberrätiga ja viska see kuldi sulgu.

VÕI

- vii kult teise kuldi sulgu, kus teine kult just ära viidud.

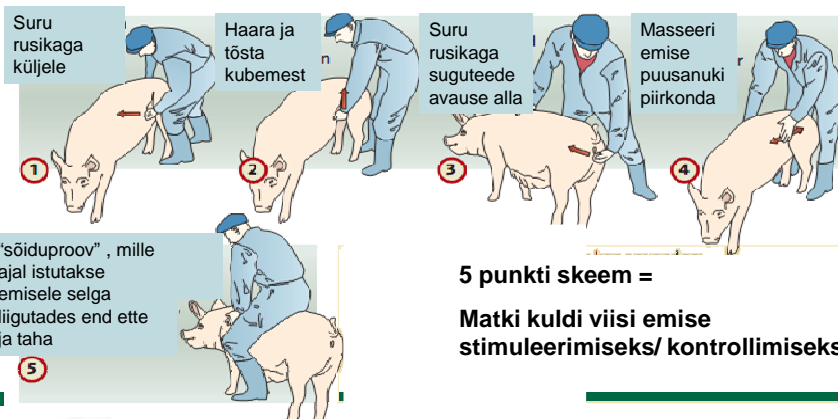


SEEMENDUSE MEISTRIKLASS 28.-29. OKTOOBER 2010 PÄRNUS



Inna avastamine

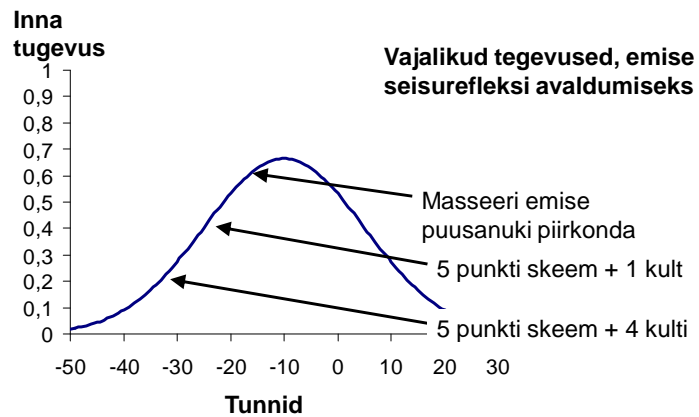
- Korrekne inna kontroll:
- **Teine samm:** järgi 5 punkti skeemi



SEEMENDUSE MEISTRIKLASS 28.-29. OKTOOBER 2010 PÄRNUS



Inna avastamine



SEEMENDUSE MEISTRIKLASS 28.-29. OKTOOBER 2010 PÄRNUS



Inna avastamine

- Alusta inna kontrolli 3ndal päeval pärast võõrutust
- Kontrolli emiseid üks kord päevas
- Kontrolli emiseid kaks korda päevas, kui neil pole avaldunud inna sümptomeid 5ndaks päevaks



SEEMENDUSE MEISTRIKLASS 28.-29. OKTOOBER 2010 PÄRNUS



Inna avastamine

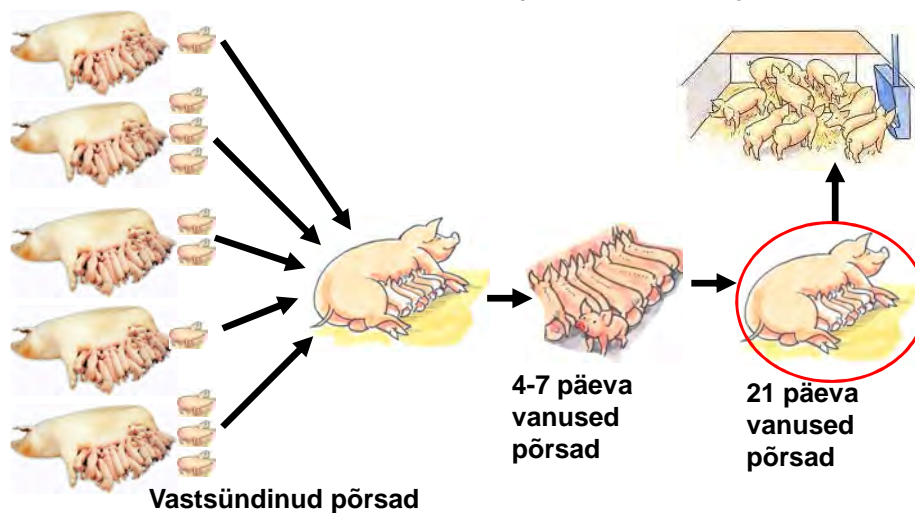
- Märgista võõrutusel kasuemas ja ammemad
 - Innatsükkel võib olla häiritud
 - Alusta inna avastamist 1. päeval pärast võõrutamist



SEEMENDUSE MEISTRIKLASS 28.-29. OKTOOBER 2010 PÄRNUS



Imetav emis (2 samm)



SEEMENDUSE MEISTRIKLASS 28.-29. OKTOOBER 2010 PÄRNUS



Inna avastamine

- Paiguta 1. pesakonna ootel emised, lahjunud emised ja ammehised samasse ritta.
- Kontrolli need emised esimesena



SEEMENDUSE MEISTRIKLASS 28.-29. OKTOOBER 2010 PÄRNUS



Inna avastamine

Nõrgad inna sümptomid:

- Ebapiisav kontakt kuldiga
- Stress (vabapidamisega süsteemid)

Või "nõrk" kuna:

- keskendumise raskused
- Sulu konstruktsiooni tõttu on keeruline korrekselt kasutada 5 punkti skeemi



rnholms Landbrug

Inna avastamine

Intervall võõrutusest inna avaldumiseni	Ind, %
1-3 päeva	0-5
4 päeva	10-75
5 päeva	20-80
6 päeva	5-10
7-10 päeva	<10



SEEMENDUSE MEISTRIKLASS 28.-29. OKTOOBER 2010 PÄRNUS

Ind

Lühike intervall võõrutusest innani

=> Kõrge viljakus

- Hästi funktsioneerivad emised
- Positiivne energia bilanss võõrutuse ajal
- Emistel on optimaalne keha konditsioon
- Optimaalne kontakt kuldiga

Päevi võõrutusest seemenduseseni	<4	4	5	6	7	8-18	19-24	>24	Keskmine
Pesakonna suurus	20,5	18,0	17,1	17,6	12,3	16,8	19,5	17,6	17,8
Poegimiste osakaal	100	94	90	74	87	82	93	95	93



SEEMENDUSE MEISTRIKLASS 28.-29. OKTOOBER 2010 PÄRNUS



Ind

**10-30% võõrutatud emistest ei näita inna sümptomeid
3 – 5 päeva jooksul pärast võõrutamist**

Miks?

- Negatiivne energia bilanss (söötmistase) võõrutuse ajal ehk emis lahjunud
- Lühike imetamisperiood
- Ind avaldus imetamisperioodi jooksul
 - Pikk imetamisperiood
 - Kasuema
 - Põrsad paigutati liiga hilja kasuema alla

Umbes 25 % emistel avalduvad inna tunnused imetamise perioodil!



SEEMENDUSE MEISTRIKLASS 28.-29. OKTOOBER 2010 PÄRNUS



Inna avastamine

Emise nr.		Esmasp.		Teisip.		Kolmap.		Neljap.		Reede		Laup.		Pühap.		Märkus	1	2	3
		H	Õ	H	Õ	H	Õ	H	Õ	H	Õ	H	Õ	H	Õ				
235	1	/	/	/	X	X+	X	X+	X	X	/	/	/	/					
178	2	/	/	/	/	/	X+	X+	/	/	/	/	/	/	Imetav emis	+	-		
452	3	/	/	X	X+	X+	X	X+	X	X	/	/	/	/					
	4																		
	5																		
	6																		
	7																		
	8																		
	9																		
	10																		
	11																		
	12																		
	13																		
	14																		
	15																		
	16																		
	17																		



SEEMENDUSE MEISTRIKLASS 28.-29. OKTOOBER 2010 PÄRNUS



Emise ettevalmistus seemenduseks

Hormoonid:

- Östrogeen = inna sümptomid
- Oksütotsiin = emaka kontraktsioonid

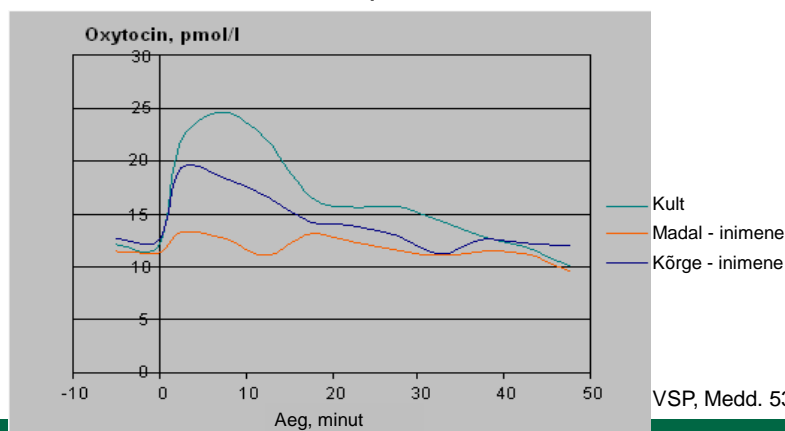


SEEMENDUSE MEISTRIKLASS 28.-29. OKTOOBER 2010 PÄRNUS



Stimuleerimine

Erinevate stimulatsiooni tüüpide mõju oksütotsiini kontsentratsioonile vereplasmas.



VSP, Medd. 532, 2001



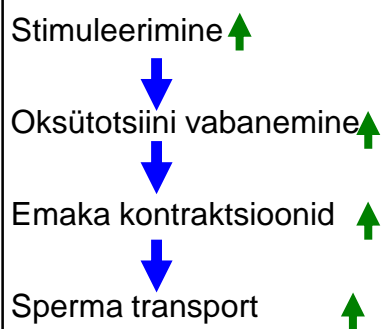
SEEMENDUSE MEISTRIKLASS 28.-29. OKTOOBER 2010 PÄRNUS



Stimuleerimine (väga humaanne)



Emiste ettevalmistus seemenduseks

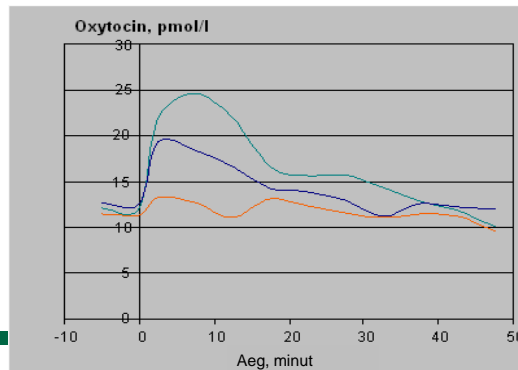


SEEMENDUSE MEISTRIKLASS 28.-29. OKTOOBER 2010 PÄRNUS



Stimuleerimine

Inimese poolt stimuleerimine	Poegimiste osakaal	Pesakonna suurus
Madal	83*	14,7
Kõrge	89*	14,6



VSP, Medd. 614, 2003

VSP, Medd. 532, 2001



SEEMENDUSE MEISTRIKLASS 28.-29. OKTOOBER 2010 PÄRNUS



Stimuleerimine

- Stimuleeri emist 1 minut!
- Tööta süsteemselt
- Kasuta erinevaid kulte inna sümptomitega emiste stimuleerimiseks, kuid kel pole veel seisurefleksi



SEEMENDUSE MEISTRIKLASS 28.-29. OKTOOBER 2010 PÄRNUS



Kuldi kasutamine

- Kuldiga kontakt võõrutusest alates
- Vii ära ca 3 päeva pärast
- Vii ära ööseks
- Taastuvusta inna kontrolli ajal ja seemendamise ajal (üllatuse efekt)



SEEMENDUSE MEISTRIKLASS 28.-29. OKTOOBER 2010 PÄRNUS



Kuldi kasutamine

- Kasuta vanemaid kulde (> 10 kuu vanuseid)
- Kasuta erinevaid kulde
- Lase kuldil paarituda emisega igal teisel nädalal



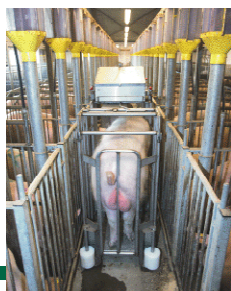
SEEMENDUSE MEISTRIKLASS 28.-29. OKTOOBER 2010 PÄRNUS



Kuldi kasutamine

Seemendamisel:

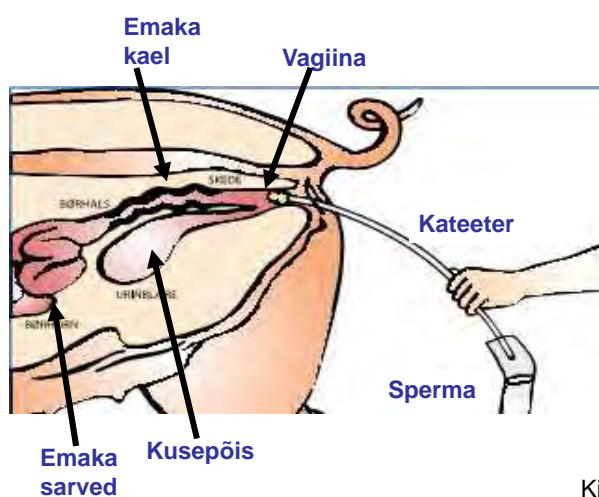
- Kuldil võib olla kontakt korraga 4 - 6 emisega
- Sõltub seemendajate arvust
- Kasuta rohkem kui ühte kulti
- Hoia kult erutatuna



SEEMENDUSE MEISTRIKLASS 28.-29. OKTOOBER 2010 PÄRNUS



Seemendamine



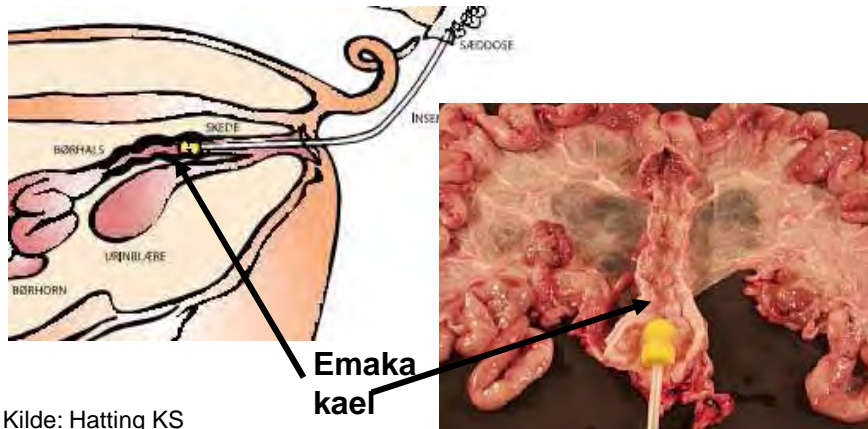
Kilde: Hatting KS



SEEMENDUSE MEISTRIKLASS 28.-29. OKTOOBER 2010 PÄRNUS



Seemendamine



Kilde: Hatting KS



SEEMENDUSE MEISTRIKLASS 28.-29. OKTOOBER 2010 PÄRNUS



Seemendamine



1. Puhasta välissuguorganid puhta paberrätiga
- juhul kui on määrdunud
- kasuta seda paberit kuldi erutamiseks
2. Suru häbeme mokad laiali ja sisesta kateeter ilma, et see määrduks
3. Sisesta kateeter järgides emise selja suunda
4. ~15 cm tupes sees pööra kateetrit määrimise eesmärgil
5. Sisesta kateeter nii kaugele kui võimalik ja siis tõmba kergelt tagasi (~2 cm)
6. Pööra kateetrit vastupäeva ja lükka samaaegselt ettepoole (fikseerimine emaka kaelas)

SEEMENDUSE MEISTRIKLASS 28.-29. OKTOOBER 2010 PÄRNUS



Seemendamine

- Kui emis "imeb" spermat sisse liiga kiiresti, siis aseta spermatuub madalamale
- Ära avalda survet spermatuubile
- Stimuleeri emist kui sperma liigub liiga aeglaselt
- Eemalda kateeter peagi pärast seemendamise lõppu

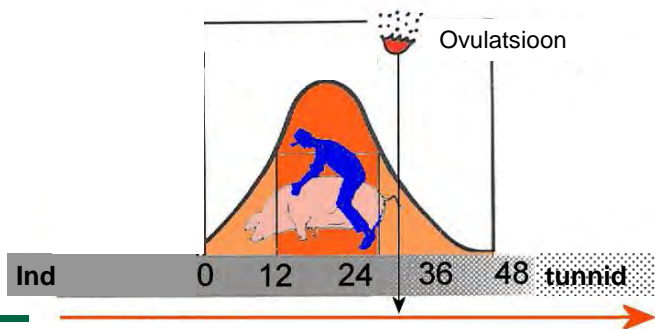


SEEM

SEEMENDAMISE MEISTRIKLASS 28.-29. OKTOOBER 2010 PÄRNU

Seemendamine

- Inna pikkus on keskmiselt 60 tundi (varieerudes 30-140 tundi)
- Ovulatsioon toimub inna teise kolmandiku järel - ca 40 tundi pärast inna algust (varieerudes 20-60 tundi)



SEEMENDAMISE MEISTRIKLASS 28.-29. OKTOOBER 2010 PÄRNU

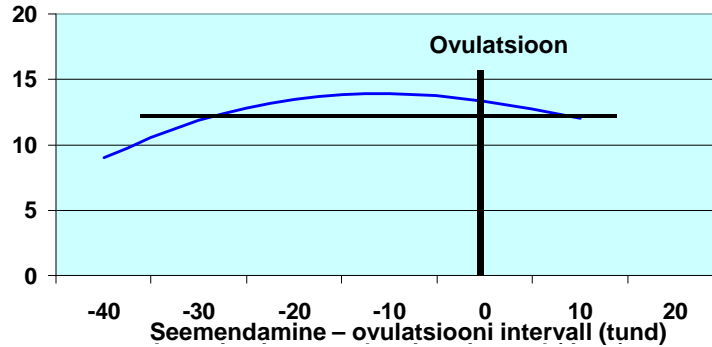
0



Seemendamine

Optimaalne aeg seemendamiseks on 24 tundi enne ovulatsiooni kuni 4 tundi pärast ovulatsiooni.

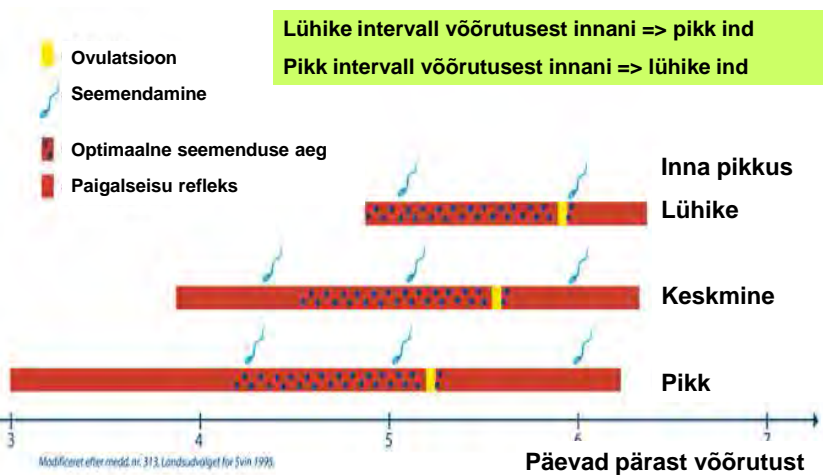
Pesakonna suurus



SEEMENDUSE MEISTRIKLASS 28.-29. OKTOOBER 2010 PÄRNUS



Seemendamine



SEEMENDUSE MEISTRIKLASS 28.-29. OKTOOBER 2010 PÄRNUS



Seemendamine

- Sperm on viljastusvõimeline 24 - 36 tundi
- Sperm peab resideerima emise sees 6-10 tundi enne kui on võimeline viljastama
- Munarakk on viljastumisvõimeline ainult ca 8 tundi pärast ovulatsiooni.



SEEMENDUSE MEISTRIKLASS 28.-29. OKTOOBER 2010 PÄRNUS



Seemendamine

Emised:

1. Seemendamine inna algusest alates 12-16 tunni pärast
2. Seemendamine peab toimuma 24 tundi hiljem

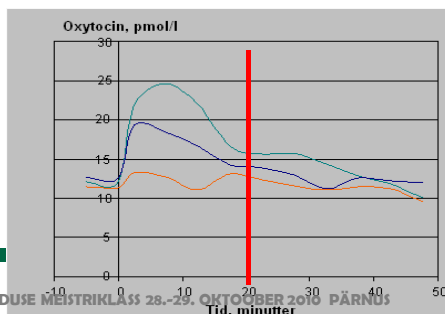


SEEMENDUSE MEISTRIKLASS 28.-29. OKTOOBER 2010 PÄRNUS



Seemendamine

- Seemenda emiseid 15-20 min jooksul pärast stimuleerimist
- Ole teadlik emistest, kes näitavad hästi välja seisurefleksi
- Kui ei jõudnud stimuleerida ja seemendada 20 minuti jooksul, siis oota 40 minutit enne uut stimuleerimist.



Seemendamine

Kasuta spermatuubi hoidjaid

- Hoiavad kokku aega
- Tulemused?

Stimulus



Sofus



SEEMENDUSE MEISTRIKLASS 28.-29. OKTOOBER 2010 PÄRNUS



Seemendamine

Spermatuubi hoidjate kasutamine

Kari	1		2		3	
Meetod	Kontrollrühm	stimulus	Kontrollrühm	stimulus	sofus	stimulus
Minuteid emise kohta	5,4	3,0	6,7	3,7	5,1	6,1

	Pesakonna suurus	Poegimiste osakaal
Kontrollrühm	15,3	92,9
Stimulus	15,5	89,6

VSP medd. 774, 2007



SEEMENDUSE MEISTRIKLASS 28.-29. OKTOOBER 2010 PÄRNUS



Seemendamine

Katse: ühel inna ajal üks seemendus vs kaks seemendust

- Üks seemendus:
 - 24 tunni jooksul inna algusest
- Kaks seemendust:
 - Esimene seemendus 16 tunni jooksul inna algusest arvates.
 - Teine seemendus 24 tundi hiljem.

VSP medd. 734, 2006

	Pesakonna suurus	Poegimiste osakaal
1 seemendus	15,9	83,5
2 seemendust	16,4	85,3



SEEMENDUSE MEISTRIKLASS 28.-29. OKTOOBER 2010 PÄRNUS



Seemendamine

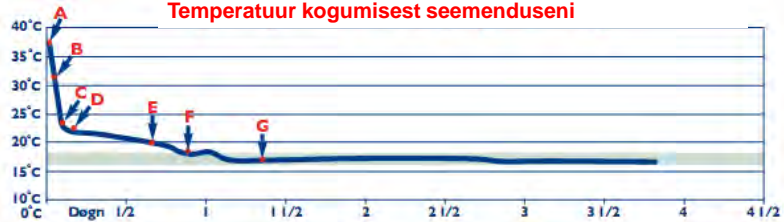
Nädal _____

	Emise nr.	Seemenduskp.	Kuldi nr.	Tiinus-kontroll	Poegimis-Kp.	Elusalt sündinute arv	Märkused
1							
2							
3							
4							
5							
6							
7							
8							
9							
10							
11							
12							
13							
14							
15							
16							
17							
18							
19							
20							
21							
22							



Sperma

Temperatuur kogumisest seemenduseni



- A: Kogumine
- B: Lahjendamine
- C: Tuubide täitmine
- D: Pakkimine
- E: Transport
- F: Farmerile üleandmine
- G: Jahuti



SEEMENDUSE MEISTRIKLASS 28.-29. OKTOOBER 2010 PÄRNUS



Sperma

Sperma dooside käitlemine:

- Eemalda transpordikastist koheselt pärast kohale toimetamist
- Sperma, mis hoitud vahtplastkastis, saavutab väliskeskkonnaga sama temperatuuri 4-6 tunniga
- Paiguta sperma kuni kasutamiseni jahutuskesti (16 -18°C)
- Kui võimalik paiguta sperma jahutisse ühe kihina



SEEMENDUSE MEISTRIKLASS



PÄRNUS



Bornholms Landbrug

Sperma

Sperma dooside käitlemine:

- Hoia spermatuube isoleeritud kastis, ka seemenduslauta transpordi ajal.
- Ära jäta spermatuube otsese päikesevalguse kätte
- Viska ära doosid, mis said jahutist välja võetud, kuid jäid kasutamata



SEEMENDUSE MEISTRIKLASS 28.-29. OKTOOBER 2010 PÄRNUS

Bornholms Landbrug

Sperma

Temperatuur:

< 15° C => pöördumatu kahjustus

16 - 18° C => “magab” / hoiab energiat kokku

18 - 38° C => kasutab energiat

> 38° C => pöördumatu kahjustus

Hoia ära temperatuuri kõikumisi

Kontrolli temperatuuri jahutis min/max termomeetriga.



SEEMENDUSE MEISTRIKLASS 28.-29. OKTOOBER 2010 PÄRNUS



Sperma

Sperma säilivus

Sperma vanus 1. ja 2. seemenduse ajal	1 + 2 päeva	3 + 4 päeva
Poegimiste osakaal	86,9	85,4
Pesakonna suurus	15,7	15,6



SEEMEN

NUS



Sperma

Säilivus

- Djuroki kultide sperma on viljastusvõimeline 4 päeva
 - Korrektse hoiustamise ja käitluse korral
 - Mitme kuldi segusperma puhul
- Üksikute kultide sperma võib olla lühema säilivusega
- Sperma tellimine 2 – 3 korda nädalas on piisav



SEEMENDUSE MEISTRIKLASS 28.-29. OKTOOBER 2010 PÄRNUS



Paaritusseksioon

Pidamise süsteem

- Kuldi fikseerimine
- Nina nina vastu kontakt
- Sulgude ehitus



SEEMENDUSE MEISTRIKLASS 28.-29. OKTOOBER 2010 PÄRNUS



Paaritusseksioon

- Näide 1



Paaritusseksioon

- Näide 2



Paaritusseksioon

Valguse tugevus:

- Min 100 luksi emise silmade kõrgusel
- 14-16 tundi päevas
- Valgustorud kaotavad valgustugevust ja määrduvad
 - Seetõttu paigalda 200-250 luksi
 - Valgustorud peaks olema paigaldatud emiste peade kohale
- Hoia lambid ja aknad puhtana



Õige

Vale



3.-29. OKTOOBER 2010 PÄ

Paaritusseksioon

Valguse tugevus – päevavalgus



SEEMENDUSE MEISTRIKLASS 28.-29. OKTOOBER 2010 PÄRNUS



Paaritusseksioon

- Temperatuur: 15 – 18°C
- Katuse aknad / suured aknad
 - soojuskiirgus

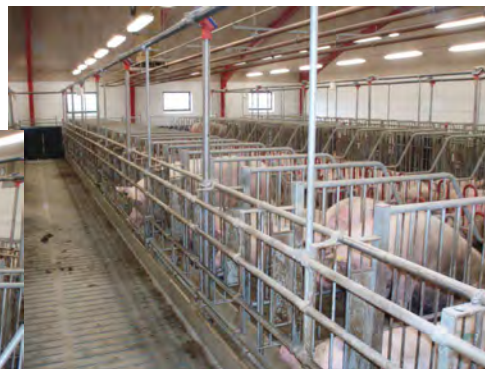


SEEMENDUSE MEISTRIKLASS 28.-29. OKTOOBER 2010 PÄRNUS



Paaritusseksioon

Poegimiste osakaal: 86
Laut ehitatud 2008 a.



SEEMENDUSE MEISTRIKLASS 28.-29. OKTOOBER 2010 PÄRNUS



Paaritusseksioon

Poegimiste osakaal: 98

Laut ehitatud/renoveeritud 198?

Pidamissüsteem



Juhtimine



9. OKTOOBER 2010 PÄRNUS



Tiinete emiste seksioon

- Paiguta emiseid ümber kohe või 4 nädalat pärast seemendust
- Vabapidamisel, kus ühine söödafront ja ümberpaigutamine toimub pärast seemendamist, väheneb pesakonna suurus 0,3 põrsa võrra
- Probleemi pole, kui ümberpaigutamine toimub 30 päeva pärast seemendamist olenemata pidamissüsteemist



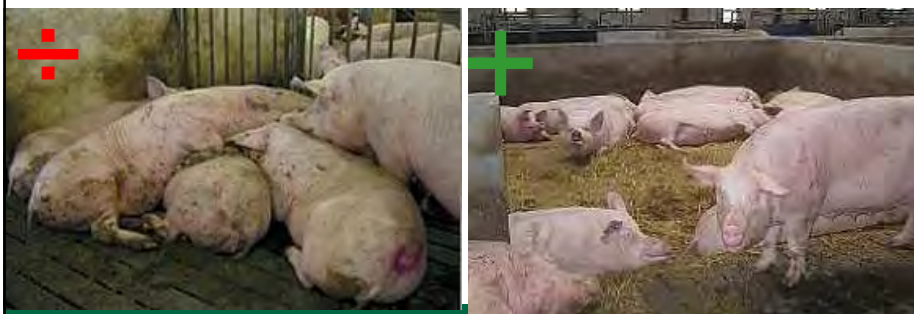
28.-29. OKTOOBER 2010 PÄRNUS



Tiinete emiste sektsioon

Loomade ümberpaigutamise strateegia (muutuvad grupid)

- Paiguta ümber nii harva kui võimalik
- Minimaalselt 10 emist korraga



SEEMENDUSE MEISTRIKLASS 28.-29. OKTOOBER 2010 PÄRNUS



Söötmise strateegia

Söötmise strateegial on oluline mõju innale ja pesakonna suurusele.

- Kõrge energia tarbimine imetamisperioodi lõpus ja pärast võõrutamist => kõrge ovulatsiooni tase



SEEMENDUSE MEISTR

US



Söötmise strateegia

Enne võõrutust

- Piiratud söötmine esimesel imetamisnädalal, seejärel vastavalt emise isule
- Vähenda kehamassi kadu imetamisperioodil



SEEMENDUSE MEISTRIKLASS 28.-29. OKTOOBER 2010 PÄRNUS



Söötmise strateegia

Enne võõrutust

Emise piima toodang väheneb pärast 3.ndat nädalat

- Söödava sööda kogus peaks jätkuvalt tõusma pärast 3.ndat nädalat
 - => Positiivne energia bilanss võõrutusel
- Suure sööda koguse söömine tõstab riski emise isu kaotamisele!
 - Kui see juhtub imetamise viimasel nädalal, siis võib sel olla negatiivne mõju reproduktsioonile
 - Kui emisel on söögiisu kadunud => anna see informatsioon seemendusseksiooni edasi



SEEMENDUSE MEISTRIKLASS 28.-29. OKTOOBER 2010 PÄRNUS

Söötmise strateegia

Pärast võõrutust

- Söötmine vabalt ehk isu järgi
 - Suur söömus => kiire piimatootmise lõpetamine
=> varasem inna algus
- Min 4,5 – 5,0 SÜ päevas
- Kasuta sama söödasegu nagu poegimisosakonnas
- Vesi vabalt saadaval



SEEMENDUSE MEISTRIKLASS 2010

Landbrug

Söötmise strateegia

Tiinusperiood

Suur söömus 0-28 tiinuspäeval kindlustab suured pesakonnad

Ümberindlejad näitavad tugevamini inna tunnuseid ja paaritatakse uuesti prakeerimise asemel.

Grupp	1,0 SÜ/päev	2,4 SÜ/päev	3,8 SÜ/päev
Pesakonna suurus	14,9*	15,1*	15,4*
Poegimiste osakaal	86,4	88,5	86,9
Ümberindluste osakaal	8,4	8,4	11,2
Prakeeritud emised, %	5,2	3,1	1,9



SEEMENDUSE MEISTRIKLASS 28.-29. OKTOOBER 2010 PÄRNUS

Bornholms Landbrug

Söötmise strateegia

Tiinusperiood

NB! Suurte sööda koguste söömisel (päev 0-28) on negatiivne mõju emikute pesakonna suurusele

SÜ/päev	Paks	Keskmine	Kõhn	Emikud
Päev 0-28	2,5	3,0	4,0	2,3
Päev 29-84	2,0	2,5	3,7	3,0
Päev 85-114	3,5	3,5	4,0	3,3
Päev 114- poegimine	2,5	2,5	2,5	2,0

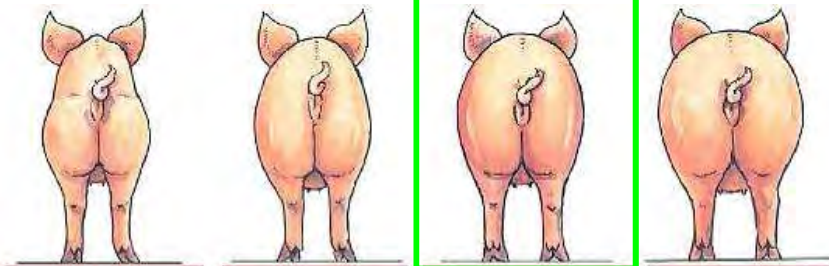


SEEMENDUSE MEISTRIKLASS 28.-29. OKTOOBER 2010 PÄRNUS



Söötmise strateegia

Keha konditsioon



Väga kõhna
Puusaluud ja selgroog esile tunginud

Kõhna
Puusaluud ja selgroog nähtavad

Keskmine
Puusaluud ja selgroog käega kergelt vajutades tuntavad

Paks
Puusaluud ja selgroog on täielikult peidus



SEEMENDUSE MEISTRIKLASS 28.-29. OKTOOBER 2010 PÄRNUS



Tiinuskontroll

- Tiinuskontrolli eesmärk on
 - Vähendada ebaproduktiivsete päevade arvu
 - Sekkuda kiiresti juhul kui probleemid tekivad
- Tiinustest
 - Jaotada emised tiineteks ja mittetiineteks nii vara kui võimalik ja nii täpselt kui võimalik



PÄRNUS



Tiinuskontroll

- Kontrolli emiste inda iga päev
- Jaluta läbi kõikide üksuste iga päev (käed taskus)
- Vaatle rahutuid emiseid ja emiseid, kes ei söö oma sööda normi ära



SEEMENDUUSE MEISTRIKLASS 28.-29. OKTOOBER 2010 PÄRNUS



Tiinuskontroll

Nädal

	Emise nr.	Seemenduskp	Kuldi nr	Tiinus-kontroll		Poegimiskp.	Elusalt sünd. põrsaid	Märkused
				1	2			
1	125	7/9 ++	9122	√				5
2	365	7/9 +++	9166	√				5
3	458	8/9 ++	5	-	√			4
4	33	8/9 ++	9166	√				5
5	295	9/9 +	9166	√				2 (N)
6								
7								
8								
9								
10								
11								
12								
13								
14								
15								
16								
17								
18								
19								
20								
21								
22								



Tiinuskontroll

Tiinuskontroll

- Kult
- Ultra-heli tester
- Doppler'i tester
- Skännerid
- Rektaalne läbivaatus



SEEMENDUSE MEISTRIKLASS 28.-29. OKTOOBER 2010 PÄRNUS



Tiinuskontroll

Kuldiga kontrollimine

- Varaseim efektiivne test
- Kult leiab ca 30% mittetiinetest emistest
- Ülejäänud mittetiined emised ei indle ega näita nõrku inna tunnuseid
 - Mittetsüklilised
 - Madala seisusega emised
 - Lahjunud



SEEMENDUSE MEISTRIKLASS 28.-29. OKTOOBER 2010 PÄRNUS

Tiinuskontroll

Ultraheli testriga kontroll

- Lihtne kasutada
- Testi kõiki emiseid 28. ja 35 tiinuspäeval
- Vajab praktikat, et asetada testrit õigesti
 - Mõõtes põit = tiine
 - Mõõtes emakast mööda = mittetiine
 - Testimiskiirus 3 emist minutis



SEEMENDUSE MEISTRIKLASS 28.-29. OKTOOBER 2010 PÄRNUS



Tiinuskontroll

Doppler'i testriga kontroll

- Pole nii lihtne kasutada kui ultraheli testreid
- Testitakse alates 28. päevast (kuulatakse vereringet emaka arteris)
 - Võib segamini ajada helidega teistest arteritest
- Testitakse 35. päevast (embrüo südame toonid)
 - Positiive dignoos on väga tõhus
- Testimiskiirus 3 emist minutis



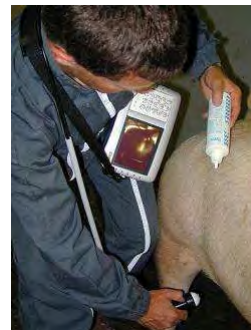
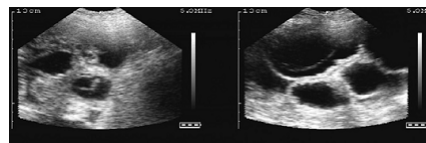
SEEMENDUSE MEISTRIKLASS 28.-29. OKTOOBER 2010 PÄRNUS



Tiinuskontroll

Skänneriga kontroll

- Kahe dimensiooniline
- Visuaalne = elimineeritakse veaallikad
- Testitakse alates 24. päevast
- Kahtluse korral testi uuesti nädala pärast
- Usutav: min 3 foliikulipõit (kontrolli mõlemalt poolt)
- Poegimiste osakaal alla 85 % testi uuesti 40.-45. päeval



SEEMENDUSE MEISTRIKLASS 28.-29. OKTOOBER 2010 PÄRNUS



Tiinuskontroll

Tiinuskontroll

Lihtsate tiinustestrite ja Doppleri võrdlus emistel 25. ja 58. tiinuspäeval

Tester	Draminsky	Pregtone I	Pregtone II	Sono-grader	Unitron doppler
Täpsus tiinetel emistel	92	96	94	90	96
Täpsus mittetiinetel emistel	65	68	69	72	58

VSP medd. 486, 2000



SEEMENDUSE MEISTRIKLASS 28.-29. OKTOOBER 2010 PÄRNUS



Tiinuskontroll

Tiinuskontroll

Kahe-dimensiooniliste skännerite võrdlus emistel 24. ja 54. tiinuspäeval

Tester	Pie Medical 50s Tringa	Smart Scan A1	TM 18	US 45
Täpsus tiinetel emistel	84	88	95	99
Täpsus mittetiinetel emistel	71	89	100	100

VSP medd. 486, 2000



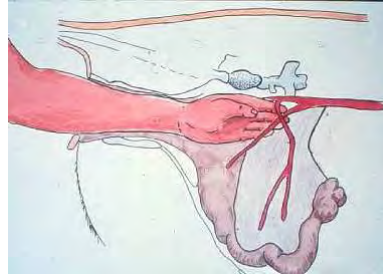
SEEMENDUSE MEISTRIKLASS 28.-29. OKTOOBER 2010 PÄRNUS



Tiinuskontroll

Rektaalne läbivaatus

- Kindel tulemus 35.ks päevaks
- Vajalik instrueerimine
- Testimiskiirus
ca 3 minutit emise kohta



SEEMENDUSE MEISTRIKLASS 28.-29. OKTOOBER 2010 PÄRNUS



Ümberindlejate käsitlemine

- Paiguta mittetiined emised ja indlevad emised paarituslauta
 - Suurenda söödaratsiooni
 - Kuldi kontakt
 - Innakontroll iga päev
- Paiguta ümberindlejad emikute kõrvale erilise jälgimise alla
- Enam kui 5 pesakonnaga ümberindlejad= prakeeri



SEEMENDUSE MEISTRIKLASS 28.-29. OKTOOBER 2010 PÄRNUS



Ümberindlejate käsitlemine

Intervall seemendusest innani

- 0-18 päeva: ~ 4 %
 - Pole võimalik
 - Emisel puudus ind seemendamise ajal
- 19-24 päeva: 30-60 % (normaalne vahemik)
 - Ei tiinestunud eelmisest seemendusest
 - Vead seemendamisel, sperma käsitlemisel
- 25-30 päeva: 7-10 %
 - < 4 viljastunud munarakku
 - Seemendatud enam kui 24 tundi enne ovulatsiooni
 - Ebakorrekne inna tuvastamine
 - Stress



SEEMENDUSE MEISTRIKLASS 28.-29. OKTOOBER 2010 PÄRNUS



Ümberindlejate käsitlemine

Intervall seemendusest innani

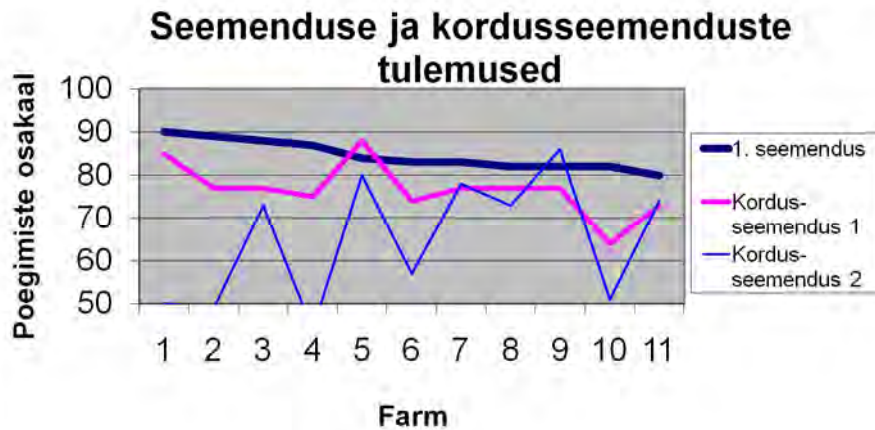
- 31.- 38. päeva: 5 - 8 %
 - Vigade allikad= 25. – 30. päev
 - Ebatsüklilised lahjumise tõttu, madal valgustatus, toksiinid jms.
- 39. – 44. päeva: ~ 5 % (normaalne vahemik)
 - Puudulik kontroll 18.- 24.päeval
- 45. – 79. päeva: ~ 15 %
 - Embrüod ei saa imenduda pärast 45. päeva
 - Pole olnud tiine!
 - Tiinustestiga leitud emised



SEEMENDUSE MEISTRIKLASS 28.-29. OKTOOBER 2010 PÄRNUS



Ümberindlejate käsitlemine



SEEMENDUSE MEISTRIKLASS 28.-29. OKTOOBER 2010 PÄRNUS



Ümberindlejate käsitlemine

- Seemenda emised, kes indlevad uuesti
- Emistel peaks olema vaid üks uus võimalus
- Poegimiste osakaal < 82 %
 - Kaalu anda emisele kaks uut võimalust
- Kõrge poegimiste osakaal
 - “probleemid” emistega = karjast välja viimine
- Madal poegimiste osakaal
 - “probleemid” paaritusosakonnas = seemenda uuesti



SEEMENDUSE MEISTRIKLASS 28.-29. OKTOOBER 2010 PÄRNUS



Emikud /nooremised

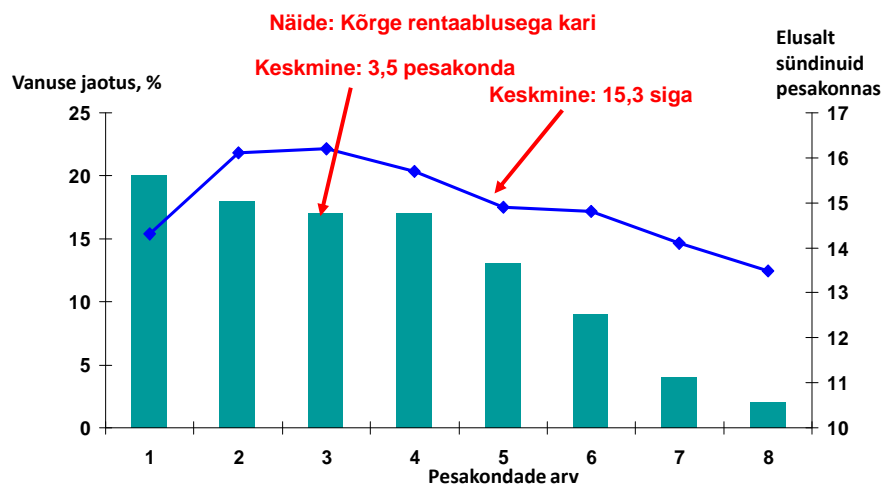
Kirsten Kyndesen,
Svinerådgivning Bornholm



SEEMENDUSE MEISTRIKLASS 28.-29. OKTOOBER 2010 PÄRNUS



Emiste prakeerimine

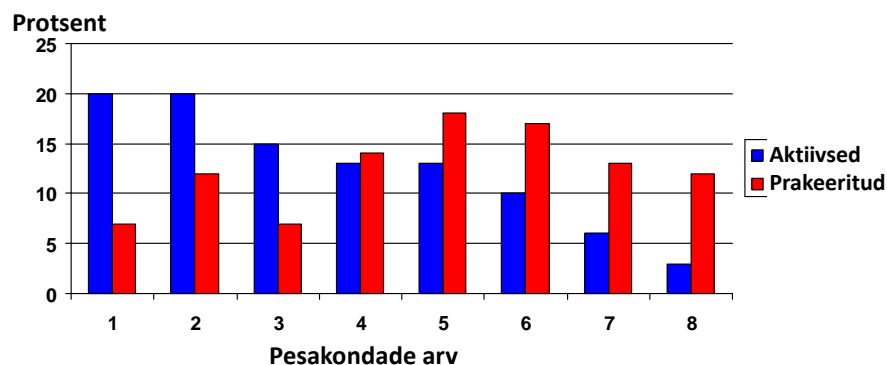


SEEMENDUSE MEISTRIKLASS 28.-29. OKTOOBER 2010 PÄRNUS



Emiste prakeerimine

- Soovituslik vanuse jaotus: keskmine 3,0 - 3,5 pesakonda
- Väljamineku osatähtsus 50-55 %
=> ligikaudu 20-25 % 1. seemenduse pesakondadest



SEEMENDUSE MEISTRIKLASS 28.-29. OKTOOBER 2010 PÄRNUS



Emiste prakeerimine

Kas emis suudaks anda veel ühe pesakonna?

HINDA, KAS EMIS VASTAB JÄGMISTELE KRITEERIUMITELE			
Vaata emise kaarti			
Pesakonna number			
Elusalt sündinud põrsaste arv /psk selles ja eelmises pesakonnas			
Emis pole agressiivne ega närviline			
Vaatle põrsaid			
Suured ühtlased põrsad			
Vaatle emist			
Keskmine keha konditsioon			
Puuduvad haavad ja paised õlgadel			
Vähemalt 13 hästi funktsioneerivat nisa			
Pole märgata udara haigusi			
Lühikesed, ühtlased sõrad			
Lase emis vabadesse			
Liikumine pole väänlev, kange ega hell			



Emikud

Emikute valik oma karjast

- Ca 12 % emistest peaks olema seemendatud aretuse tarvis
- Tee rutiinset valikut kogu kasvuperioodi jooksul
- Karjast prakeerimise protsent: ca 50 % võõrutusest kuni seemenduseni



Emikute ostmine

- Osta nii palju emikuid, mis vastaks 50-55% emiste arvule karjas.



SEEMENDUSE MEISTRIKLASS 28.-29. OKTOOBER 2010 PÄRNUS



Emikud

Emikute valik oma karjast

- Aretusväärtus/-indeks
- Vali 1. seemenduse nooremiste hulgast
- Vali ainult suurest pesakonnast pärit emiseid
- Vali suure sünnimassiga emispõrsaid
- Vähenda põrsaste arvu pesakondades, kus on aretuseks valitud emispõrsad
- Kõrvamärgista võõrutuse ajal



SEEMENDUSE MEISTRIKLASS 28.-29. OKTOOBER 2010 PÄRNUS



Emikud

Tee rutiinselt valikut kogu kasvuperioodi jooksul

- Tugevad ja ühesugused jalad
- Ühtlased ja terved sõrad
- Sirgjooneline selg
- Segamatu kõnnak ilma vingerdava tagaosata
- Minimaalselt 14 funktsionaalset nisa
- Rahuliku ja sotsiaalse käitumisega



SEEMENDUSE MEISTRIKLASS 28.-29. OKTOOBER 2010 PÄRNUS



Emikud

Pidamine

- Sooneline või täispõrand peaks moodustama vähemalt pool sulust
- Puhtad ja libisemiskindlad põrandad

Mass	Soovituslikud m ² looma kohta
50 – 85 kg	0,75 – 1,0
85 – 110 kg	0,75 – 1,0
110 kg -	1,5 – 1,9



SEEMENDUSE MEISTRIKLASS 28.-29. OKTOOBER 2010 PÄRNUS



Emikud

Pidamissüsteemid

Võõrutusosakond (7,5 kuni 30-35 kg) Emikud/ nooremised (30-35 kg)



SEEMENDUSE MEISTRIKLASS 28.-29. OKTOOBER 2010 PÄRNUS



Emikud

Pidamissüsteemid

- Libisemiskindel põrand
- Rakendatavad meetmed vähendamaks jalgade probleeme



SEEMENDUSE MEISTRIKLASS 28.-29. OKTOOBER 2010 PÄRNUS



Emikud

Söötmine

Mass, kg	Eesmärk	SÜ / päevas	Sööt
30-60	80% nuumikutest Vastupidavus	Isu järgi	Nuumiku sööt
60-90		Max. 2,5	Imetava emise sööt
>90	Konditsioon Vastupidavus	2,5-3,0	Imetava emise sööt
7 – 10 päeva enne paaritamist	fläšing	Min. 3,5	Imetava emise sööt



Emikud

Kasvuperiood

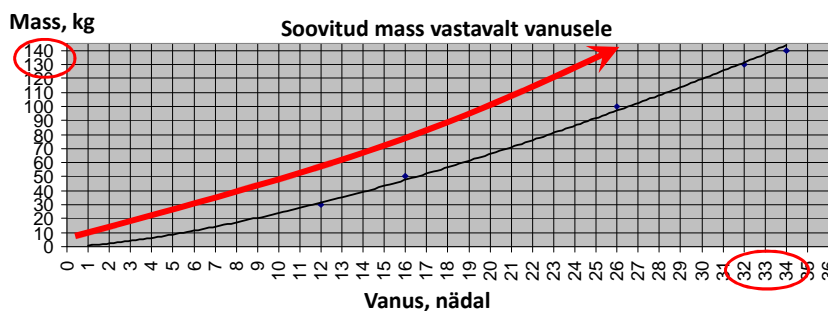
- Söötmine mõjutab reproduktsiooni ja pikaealisust

Esmaseemenduse ajal emikud peavad olema

- 230 – 240 päeva vanad
- mass 130 - 140 kg
- Keskmises konditsioonis (seljapeki paksus: 12-18 mm)

Emikud

Kasvu graafik



Punane joon: Emikute kasv – söödud isu järgi

Must joon: Emikute kasv – piiratud söötmine



SEEMENDUSE MEISTRIKLASS 28.-29. OKTOOBER 2010 PÄRNUS



Emikud

Näide karjast

- Muuda söötmissmeetodit isu järgi söötmiselt piiratud söötmisele
- Pilupõranda katmine
- Põrandalt söötmine



SEEMENDUSE MEISTRIKLASS 28.-29. OKTOOBER 2010 PÄRNUS



Emikud

Pidamissüsteem

- Treeningu üksus elektooniliseks emiste söötmiseks (transponder)
- Sotsialiseerumine – kasvuperioodi jooksul paiguta ümber teiste emikute juurde
- Jaluta iga päev emikute seas – kontakt inimesega



SEEMENDUSE MEISTRIKLASS 28.-29. OKTOOBER 2010 PÄRNUS



Emikud

Transponder söötmine

- Treenimine peab toimuma enne paaritamist/ seemendamist
- Ära treeni emikuid fläšingu ajal, seemendamise ajal või esimesel 4 tiinusnädalal



SEEMENDUSE MEISTRIKLASS 28.-29. OKTOOBER 2010 PÄRNUS



Emikud

Milline on optimaalne vanus ja mitmenda inna ajal peaks toimuma esmaseemendus

Emikud kolmest farmist

- Jaotati kolme gruppi
 - Seemendatud esimese inna ajal
 - Seemendatud teise inna ajal
 - Seemendatud kolmanda inna ajal
- Inna kontroll, et registreerida suguküpsuse saabumine
- Seemendamine skeemi järgi



SEEMENDUSE MEISTRIKLASS 28.-29. OKTOOBER 2010 PÄRNUS



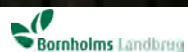
Emikud

Milline on mõju tulemustele kui esmaseemendus toimub esimese, teise või kolmanda inna ajal?

- mass esmaspoegimise ajal?
- tiinestuvuse (poegimiste) osakaal?
- pesakonna suurus?
- piimatoodang (võõrutusmass)
- viljakus pärast võõrutust?

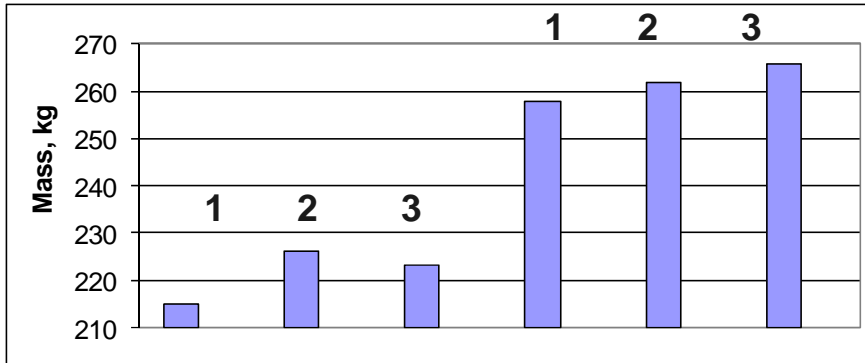


SEEMENDUSE MEISTRIKLASS 28.-29. OKTOOBER 2010 PÄRNUS



Emikud

Mass esimese ja teise poegimise ajal



VSP, medd. 856, 2009

1. pesakond

2. pesakond

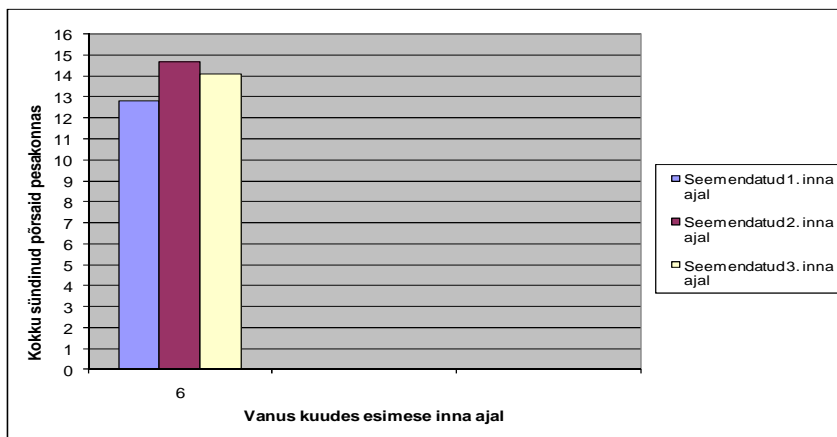


SEEMENDUSE MEISTRIKLASS 28.-29. OKTOOBER 2010 PÄRNUS



Emikud - ind

Emikute seemendamine 1., 2. või 3.nda inna ajal



VSP, medd. 856, 2009

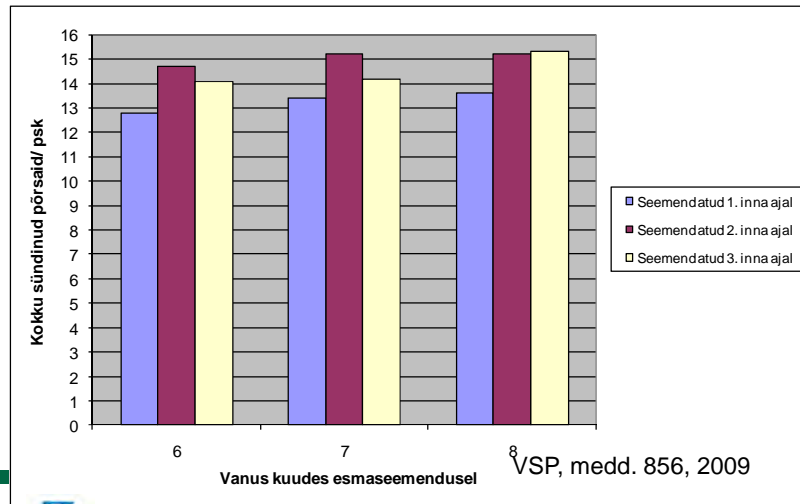


SEEMENDUSE MEISTRIKLASS 28.-29. OKTOOBER 2010 PÄRNUS



Emikud

Seemenda emikud 2. inna ajal



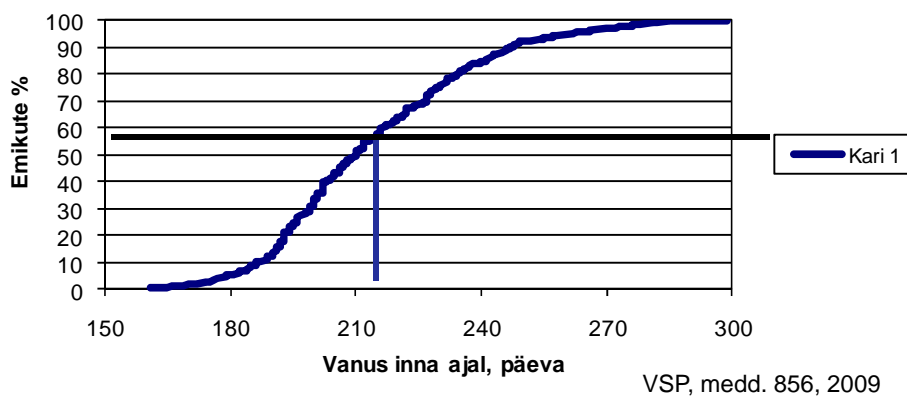
SEEMENDUSE MEISTRIKLASS 28.-29. OKTOOBER 2010 PÄRNUS



Emikud

Vanus esimese inna ajal kolmes karjas

Kari 1

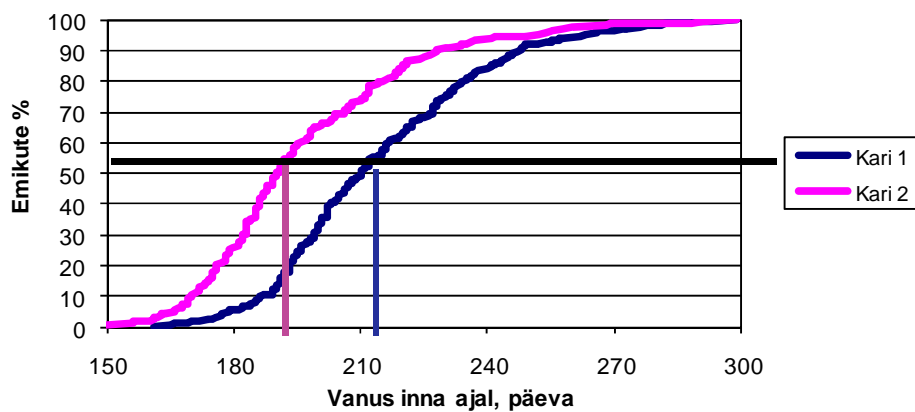


SEEMENDUSE MEISTRIKLASS 28.-29. OKTOOBER 2010 PÄRNUS



Emikud

Vanus esimese inna ajal kolmes karjas



VSP, medd. 856, 2009

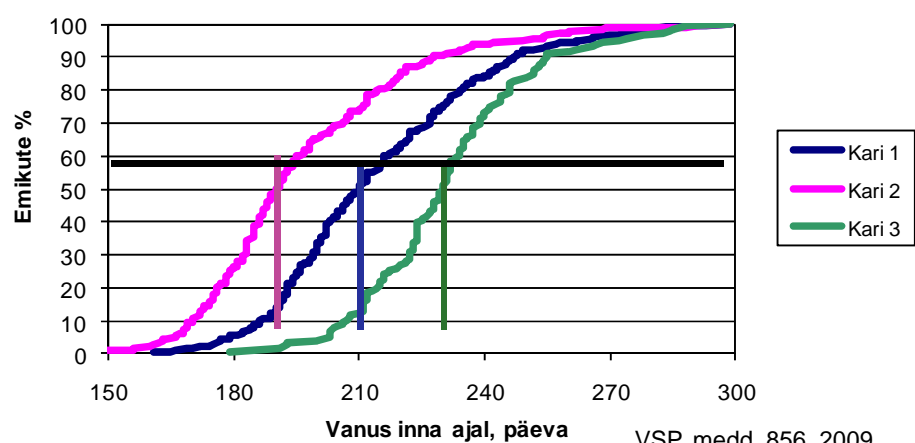


SEEMENDUSE MEISTRIKLASS 28.-29. OKTOOBER 2010 PÄRNUS



Emikud

Vanus esimese inna ajal kolmes karjas



VSP, medd. 856, 2009



SEEMENDUSE MEISTRIKLASS 28.-29. OKTOOBER 2010 PÄRNUS



Emikud

- Seemenda emikuid teise inna ajal
 - +1,5 pörsast rohkem
- Teise inna ajal peaks emik olema ca 7,5 kuu vanune (230 – 240 päeva)



SEEMENDUSE MEISTRIKLASS 28.-29. OKTOOBER 2010 PÄRNUS



Emikud

Seemendamise strateegia

- Leia tsüklis emikud – inna avastamine kaks korda päevas
- Kasuta kolme erinevat värvi nädalate tähistamiseks
- Kahe nädala jooksul:
 - Paiguta seemendusseksiooni
 - fläšing (3,5 SÜ/päevas)
- Seemenda esimeste inna tunnuste täheldamisel



SEEMENDUSE MEISTRIKLASS 28.-29. OKTOOBER 2010 PÄRNUS



Emikud

Seemendamise strateegia

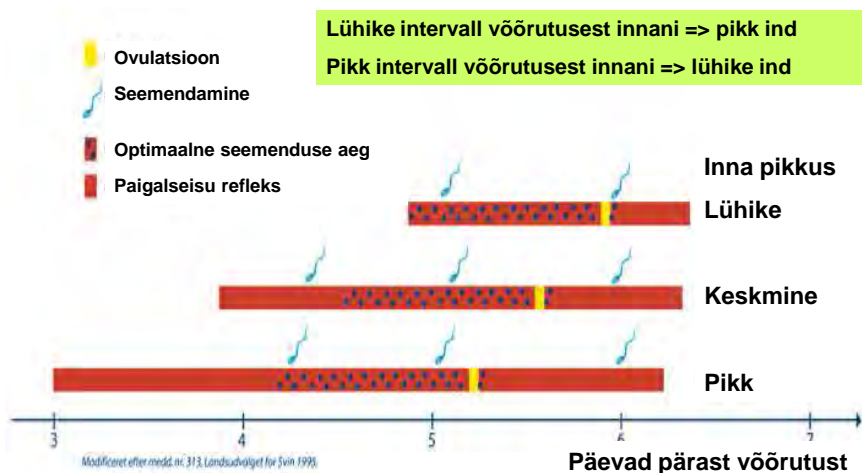
- Emikutel on võrreldes emistega lühike ind
- Jälgi inna pikkust
- Enamus emikuid tuleb seemendada 2x inna ajal
- Pikk ind: seemendamine kord päevas
- Lühike ind: seemendamine kaks korda päevas



SEEMENDUSE MEISTRIKLASS 28.-29. OKTOOBER 2010 PÄRNUS



Seemendamine

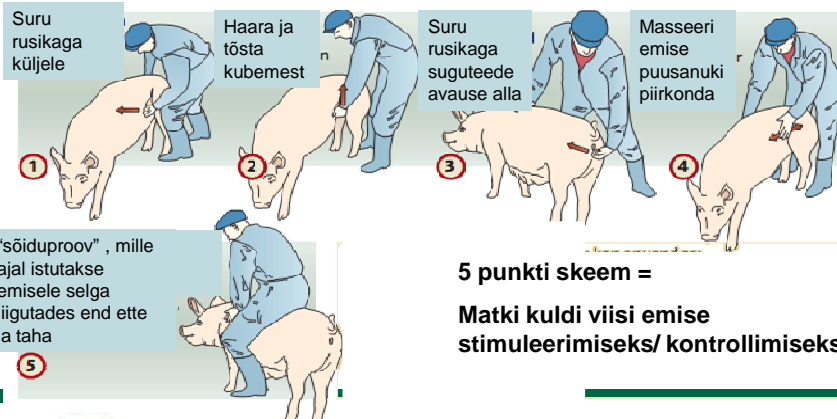


SEEMENDUSE MEISTRIKLASS 28.-29. OKTOOBER 2010 PÄRNUS



Inna avastamine

- Pea meeles: järgi 5 punkti skeemi inna avastamiseks



SEEMENDUSE MEISTRIKLASS 28.-29. OKTOOBER 2010 PÄRNUS



Emikud – juhtimise projekt

Projekti eesmärk on:

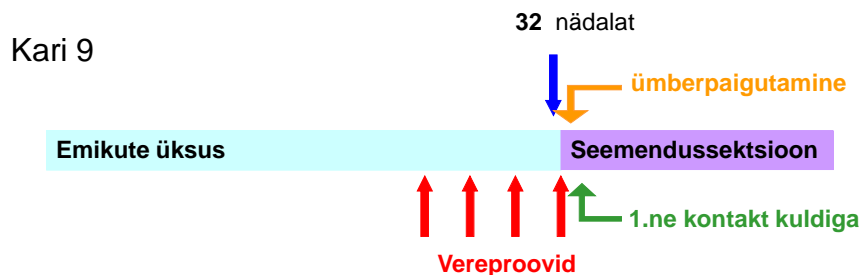
- Et alati oleks õige kogus emikuid seemenduseks valmis
 - Emiste prakeerimise optimeerimine
 - Vorus olevate emiste arvu stabiliseerimine
 - Emikute seemenduse strateegia optimeerimine:
 - mitte seemendada esimese inna ajal
 - fläšing



SEEMENDUSE MEISTRIKLASS 28.-29. OKTOOBER 2010 PÄRNUS



Emikud – juhtimise projekt



Esimene ind on registreeritud emikute üksuses.

Vereproov näitab, et ükski emik pole tsüklis 26 nädala vanuselt.

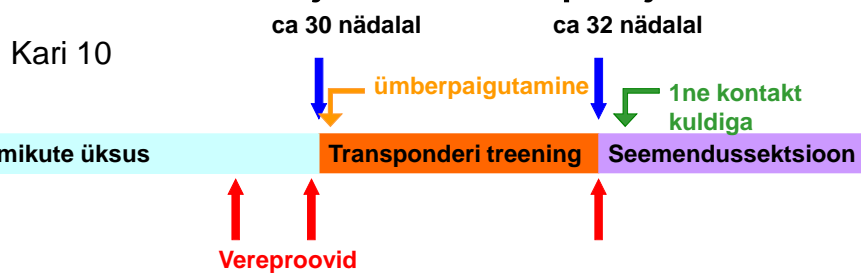
Üleviimisel seemendusseksiooni ca 85 % emikutest on tsüklis.



SEEMENDUSE MEISTRIKLASS 28.-29. OKTOOBER 2010 PÄRNUS



Emikud – juhtimise projekt



Vereproov näitab, et ükski emik pole tsüklis enne üleviimist transponderi treeningsulgu.

Seemendusseksiooni üleviimise ajaks on ca 90 % emikutest tsüklis.



SEEMENDUSE MEISTRIKLASS 28.-29. OKTOOBER 2010 PÄRNUS



Emikud – juhtimise projekt

- Emikud jõuavad tsüklisse:
- vanuses 6 – 7 kuud
(26 – 30 nädalat)
- pärast üleviimist ühest üksusest teise või pärast teiste loomadega segunemist



SEEMENDUSE MEISTRIKLASS 28.-29. OKTOOBER 2010 PÄRNUS



Emikud – juhtimise projekt

Kari	Keskmine esmaseemenduse vanus, päeva	Elusalt sündinud porsaid/psk, 1 pesakond
1	269 ± 10	13,8
2	272 ± 28	14,0*
3	279 ± 46	13,3
5	231 ± 36	12,4*
6	273 ± 43	14,0*
7	267 ± 25	14,3
8	280 ± 23	15,0*
9	266 ± 28	13,6
10	366 ± 50	13,6
11	275 ± 30	13,7
12	239 ± 32	13,4

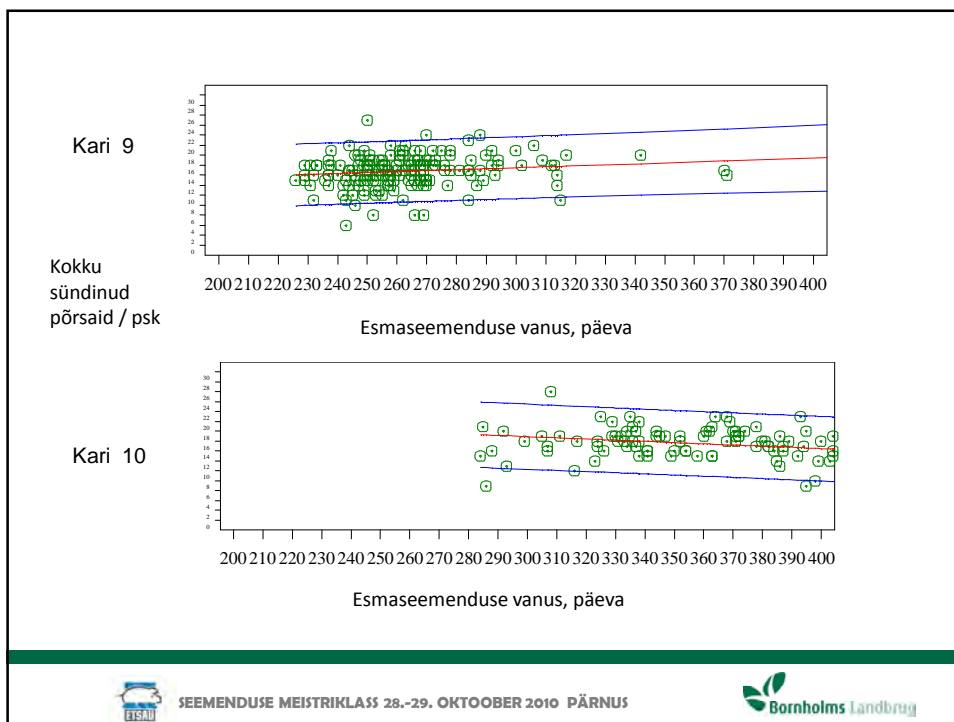
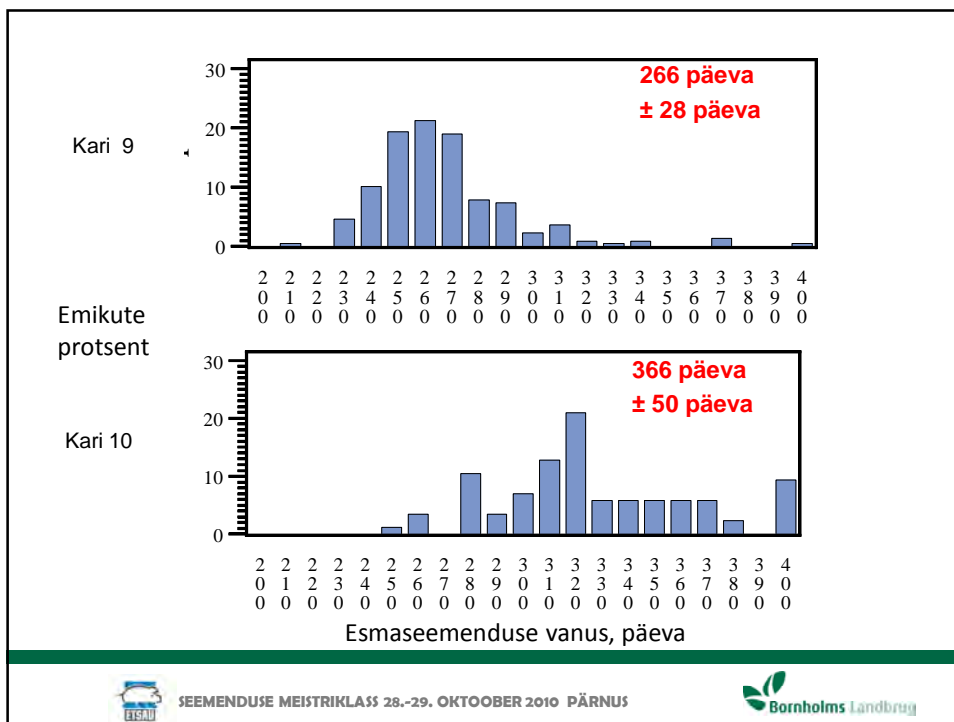
Enne muudatuste tegemist

*ostetud emikud



SEEMENDUSE MEISTRIKLASS 28.-29. OKTOOBER 2010 PÄRNUS





Emikud – juhtimise projekt

Kari 9

30 nädalat

Emikute üksus

Seemendusseksioon

ümberpaigutamine

1ne kontakt kuldiga

Tegevusplaan:

1. Liiguta emikud seemendusseksiooni varasemas vanuses
2. Suurenda kuldi kontakti
3. Markeeri emikute esimene ind (3 värviga)
4. Valgustatus laudas



SEEMENDUSE MEISTRIKLASS 28.-29. OKTOOBER 2010 PÄRNUS



Emikud – juhtimise projekt



Kari 9



SEEMENDUSE MEISTRIKLASS 28.-29. OKTOOBER 2010 PÄRNUS



Emikud – juhtimise projekt



1. Kõrvamärgista emikud emikute üksuses, et jälgida vanust ja massi
2. Paiguta vajalik hulk emikuid igal teisel nädalal transponderi treeningusulgu (2 nädalane voor) (poegimisseksiooni koordineerimine)
3. Esimene kuldi kontakt on transponderi treeningu ajal
4. Märkista emikute esimene ind (3 värvi) ja paiguta nad kahe nädala jooksul seemendusseksiooni



SEEMENDUSE MEISTRIKLASS 28.-29. OKTOOBER 2010 PÄRNUS



Emikud – juhtimise projekt

Emiku nr.	Sünnikp.	Emiku nr.	Sünnikp.	Emiku nr.	Sünni kp.



SEEMENDUSE MEISTRIKLASS 28.-29. OKTOOBER 2010 PÄRNUS





Kari 10



Emikud – juhtimise projekt

Tegevusplaan

- Muuda ümberpaigutamise protseduure
- Kasuta kultu inna esile kutsumiseks
- Optimeeri inna avastamist
- Registreeri ja kasuta 3 värvi (üks iga nädala jaoks) esimese inna märkimiseks
- Optimeeri fläšingut
- Ära seemenda ühtegi emikut esimese inna ajal
- Vii karjast välja emikud, kel veel pole esinenud inda 10 kuu vanuselt



SEEMENDUSE MEISTRIKLASS 28.-29. OKTOOBER 2010 PÄRNUS



Emikud – juhtimise projekt

Eesmärk

- Vähendada esmaseemenduse vanust ja vanuse hajuvust
- Ühtlusta emiste arvu voorudes
- Optimeeri pesakonna suurust



SEEMENDUSE MEISTRIKLASS 28.-29. OKTOOBER 2010 PÄRNUS



Eesmärkide püstitamine ja nende saavutamine

Kirsten Kyndesen,
Svinerådgivning Bornholm



SEEMENDUSE MEISTRIKLASS 28.-29. OKTOOBER 2010 PÄRNUS



Tööplaanid

Eesmärk:

- Ülevaate saamine
- Tööprotseduuride loetelu
- Inimtööjõu parem kasutamine
- Paindlikkus
- Uutel töötajatel on lihtsam



SEEMENDUSE MEISTRIKLASS 28.-29. OKTOOBER 2010 PÄRNUS



Tööplaanid

Näide lihtsast tööplaanist

Võõrutuspäev: Neljapäev

Esmasp.	v	Teisip.	v	Kolmap.	v	Neljap.	v	Reede	v	Nädalavahetus	v
Seemendamine	A	Seemendamine	A	Seemendamine	A	Emiste paigutamine poegimissektsist ära	B	Märgista emikud, keda peaks nädalavahetusel jälgima	A	Eemalda kult emistest	
Söödanormide reguleerimine	A			Emiste paigutamine tiinete emiste sektsiooni	B	Söödanormide reguleerimine	A	Informeeeri nädala sündustest teisi töötajaid	A	Kontrolli söödanorme	
Sperma tellimine	C									Inna kontroll võõrutatud emistel	
Igapäevaselt: Inna esinemise kontroll ja emikute seemendamine Emikute esimese inna märgistamine Inna esinemise kontroll probleemsetel emistel									Vastutaja A: xx B: xxx C: xxxx		



SEEMENDUSE MEISTRIKLASS 28.-29. OKTOOBER 2010 PÄRNUS



Tööplaanid

Esmasp.	Teisip.	Kolmap.	Neljap.	Reede	Laupäev	Pühap.
Söötmine Puhastamine	Söötmine Puhastamine	Söötmine Puhastamine	Söötmine Puhastamine	Söötmine Puhastamine	Söötmine Puhastamine	Söötmine Puhastamine
Allapanu	Allapanu	Allapanu	Allapanu	Allapanu	Allapanu	Allapanu
Kontrolli & seemenda emikud	Kontrolli & seemenda emikud	Kontrolli & seemenda emikud	Kontrolli & seemenda emikud	Kontrolli & seemenda emikud	Kontrolli & seemenda emikud	Kontrolli & seemenda emikud
Märgista emikute 1.ind	Märgista emikute 1.ind	Märgista emikute 1.ind	Märgista emikute 1.ind	Märgista emikute 1.ind	Märgista emikute 1.ind	Märgista emikute 1.ind
Eemalda kult võõrutatud emiste juurest	Kontrolli & seemenda emised	Kontrolli & seemenda emised	Kontrolli & seemenda emised	Emiste paigutamine tiinete emiste seksiooni	Paiguta emised imetamis- seksioonist ära	
		Emptying throug & regulation of feed ration		Kontrolli & seemenda emised	Kuldi paigutamine võõrutatud emiste ette	
				Ettevalmist-d hädavahetus eks	Söödanormide reguleerimine	



SEEMENDUSE MEISTRIKLASS 28.-29. OKTOOBER 2010 PÄRNUS



Eesmärkide seadmine

Eesmärgid peavad olema:

- Konkreetsed
- Mõõdetavad
- Ajastatud
- Saavutatavad
- Motiveerivad
- Ettevalmistatud koos meeskonnaga



SEEMENDUSE MEISTRIKLASS 28.-29. OKTOOBER 2010 PÄRNUS



Eesmärkide seadmine

Kas üle keskmise või top 10-s?

	Võõrut. põrsaid emise kohta	Pesak. emise kohta	El. sünd. põrs/psk	Võõrut. /psk	Imetamis-periood, päeva	Ebaprod. päevi	Poegim. osakaal	Ümberindl. osakaal
Keskmine Bornholmis 2009	28,2	2,28	14,3	12,4	29	14	88	6
1. 2010 Bornholm	29,0	2,30	14,5	12,6	29	13	88	5
2. 2010 Bornholm	29,8	2,30	14,8	12,9	29	13	90	5
Keskmine Taanis 2009	27,2	2,24	14,1	12,1	31	15	86	7



SEEMENDUSE MEISTRIKLASS 28.-29. OKTOOBER 2010 PÄRNUS



Eesmärkide seadmine

- Võrdle tulemusi keskmisega
- Millised tulemusi saaks parandada ?
- Võta üks samm korraga
- Koosta tegevusplaan
- Kasuta nõustajaid



SEEMENDUSE MEISTRIKLASS 28.-29. OKTOOBER 2010 PÄRNUS



Eesmärkide saavutamine

	Eesmärk	1	2	3	4	5	6	7	8	9	10	11	12	13	14	15	16
Seemendatud emised	22	25	26	21	21	24	22										
Seemendatud emikud	8	6	6	10	12	5	7										
Poeginud emised	27	29	27	28	30	26	25										
Ümberindlejad	3	2	4	4	2	2	1										
Pesakonna suurus	14,2	14,5	14,6	14,0	14,1	14,2	14,3										
Vöörutatud/ psk	12,8	12,6	12,7	12,9	12,9	13	12,5										
Vöörutatud põrsaid voores	345	350	340	362	348	345	325										
Surnud emised	1	1	3	0	2	1	0										

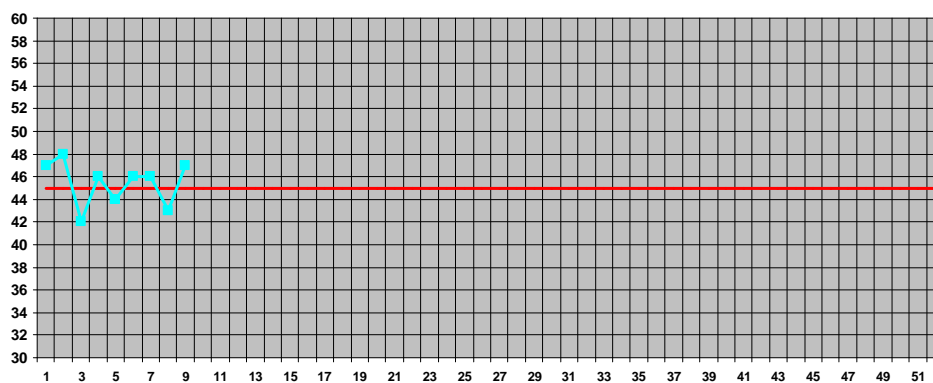
Visualiseeri motivatsiooni saamiseks



SEEMENDUSE MEISTRIKLASS 28.-29. OKTOOBER 2010 PÄRNUS



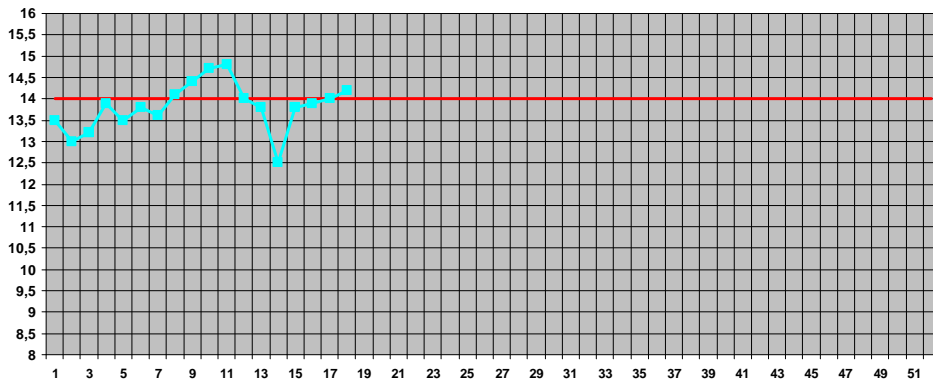
Seemendatud emiste arv



SEEMENDUSE MEISTRIKLASS 28.-29. OKTOOBER 2010 PÄRNUS



Elusalt sündinud põrsaste arv/ psk



SEEMENDUSE MEISTRIKLASS 28.-29. OKTOOBER 2010 PÄRNUS

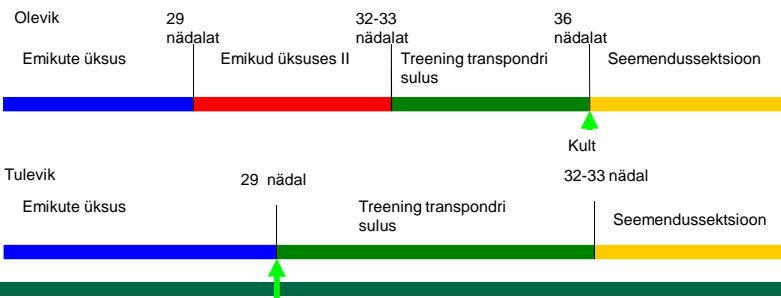


Tegevusplaan

Kirjelda protseduure, et selgitada välja arengu võimalused

Vabandused protseduuride mitte muutmiseks:

- See hakkab võtma rohkem aega
- Nii ei saa teha meie pidamissüsteemi tüübi puhul
- Me oleme seda alati teinud sel moel



SEEMENDUSE MEISTRIKLASS 28.-29. OKTOOBER 2010 PÄRNUS



Tegevusplaan

Tegevus: Vähendada ümberindlejate arvu emikute hulgas	Kuupäev: 29-10-11	
Eesmärk: Max 10 % Saavutamine: 01-2011 Praegune tase: 15 %		
Ülesanded:	Vastutaja	Algus
1. Viia inna kontroll läbi kaks korda päevas	NN	01-11-10
2. Jäta kult emikute ette üheks tunniks pärast inna tuvastamist	NN	01-11-10
3. Paigalda ekstra lambid, et kindlustada valgustugevus min. 100 luksi	BB	05-11-10
4. Paiguta min./max termomeeter sperma jahutisse	BB	01-11-10
Aruandlus:		
Iganädalasel meeskonna koosolekul	BB	Nädal 44
Kohtumine nõustajaga		Nädal 50



SEEMENDUSE MEISTRIKLASS 28.-29. OKTOOBER 2010 PÄRNUS



Eesmärkide saavutamine

Anna aru

- Iganädalasel koosolekul
 - Saavutatud eesmärkidest
 - tegevusplaanidest
 - Muudatused?
 - Sündmused, mis vajavad tähelepanu
 - Probleemid, mida saaks ära hoida

Heade tootmistulemuste saavutamiseks peab töö olema kõikides üksustes koordineeritud



SEEMENDUSE MEISTRIKLASS 28.-29. OKTOOBER 2010 PÄRNUS

