



***Emiste seemendamise koolitus***

***06. juuli 2022***

***Kirsten Vogt Kyndesen***

***kvk@blf.dk***

# Emiste seemendamise koolitus

## **Kuidas tõsta emiste tiinestuvust?**

- Inna avastamine, seemendamistehnikad ja strateegiad, söötmissstrateegiad
- Nooremiste tiinuse säilitamine

## **Emikud**

- Inna avastamine, inna ja seemenduse sünkroniseerimine, söötmissstrateegia
- **Arutelu/küsimused**

# Madal poegimisprotsent

## Mida märkad farmis?

- Kõrge ümberind
- Innatunnuste puudus
- Mädanõre emakanõre
- Tiinuse katkemine/abordid
- ....



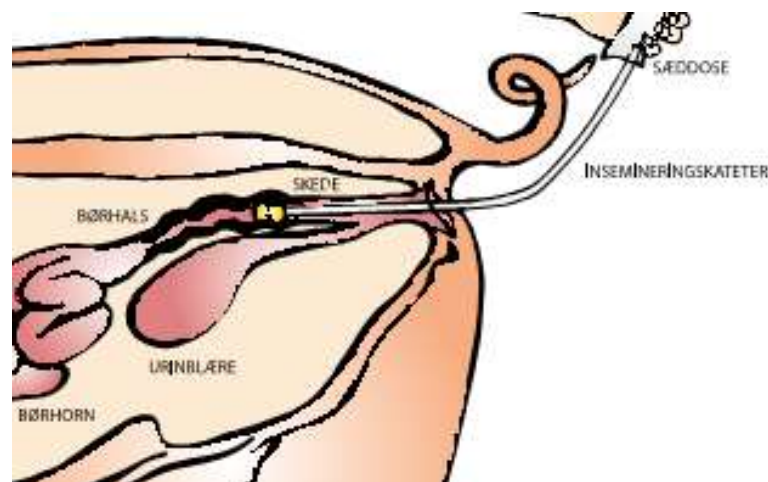
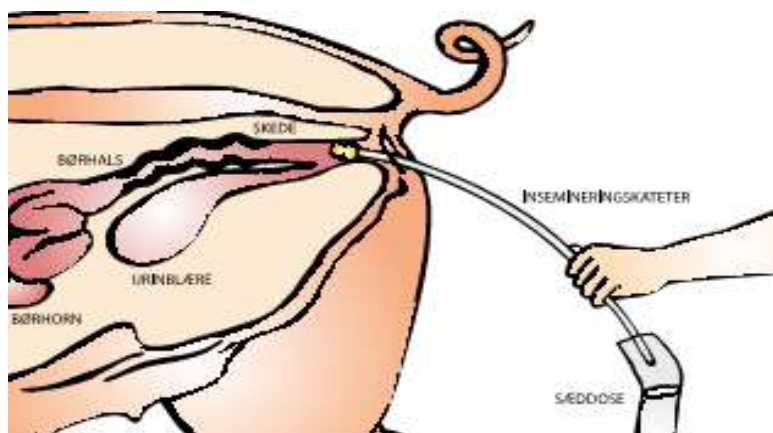
Välised tegurid nagu infektsioonid ja toksiinid söödas võivad vähendada poegimisprotsenti.

Üldiselt tuleb põhjust otsida aga igapäevastest rutiinidest, mis puudutavad inna kontrolli, seemendustehnikat, söötmis- ja pidamistingimusi.

## Millele keskenduda?

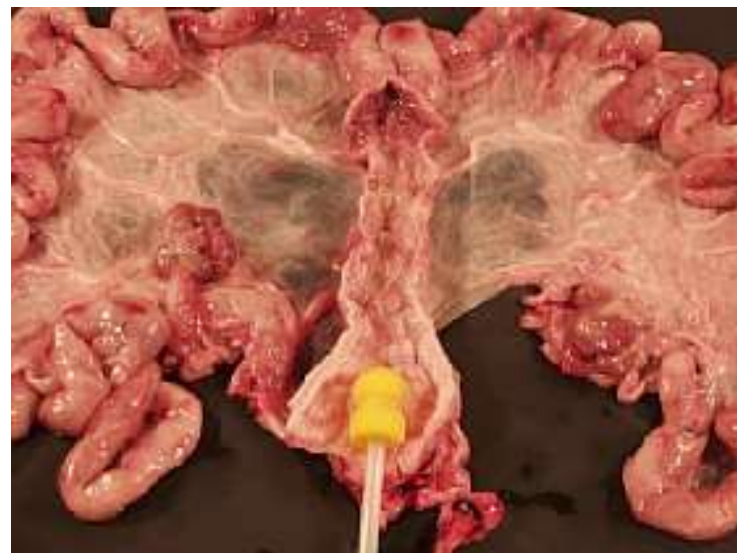
- Seemendustehnika
- Sperma käitlemine
- Õige seemendusaeg – inna kontroll
- *Emikud ja nooremised*
- Söötmine

# Seemendamistehnika



- Sisesta kateeter kuni emakakaela avani
- Tõmba ~2 cm tagasi
- Keera kateetrit vasakule ja samal ajal tõmba veel tagasi
- Kateeter jääb kinni juhul kui oled õiges kohas

Pictures: Hatting KS



# Seemendamistehnika

- Stimuleerige emist seemendamise ajal
- **Emis** määrab sperma võtmise kiiruse
- Sperma tuubile ei tohi avaldada survet
- Kui emis võtab aeglaselt, siis stimuleeri uuesti (ja kontrolli, kas kateeter on õiges kohas)
- Jäta kateeter sisse mõneks minutiks
  - Seda eriti juhul kui emis on spermat võtnud väga kiiresti



- Austus seemendustöö vastu
- Keskendumine ning järjepidev töö

# Hügieen seemendamisel

Välldi kateetriga mustuse viimist emakasse

- Seemendamistehnika
- Puhasta häbe
- Kasuta puhast, kuiva paberit



**Märja või niiske paberi kasutamine ajab mustuse laiali = Suurem oht, et kateetri sisestamisel kandub mustus emakasse**



# Hügieen seemendamisel

## Kateetrite käsitlemine

- Ära katsu seda kateetri poolt, mis sisestatakse emakasse
- Mitte üksikult pakitud kateetrite käsitlemine ja hoiustamine
- Kasuta kindaid – üks komplekt emise kohta
- Üksikult pakitud kateetrid?
  - Määrduvad häbemega emised
  - Emikud



**Hügieeni puudumine:  
Suurenenud risk infektsiooni  
tekkeks emakas -> viljakuse  
langus**

# Sperma käitlemine

Sperma doosi hoiustamine:

- Sperma saabumisel paiguta jahedasse kappi (16-18 C) kuni kasutamiseni
- Jälgi spermat
- Hoia eraldi:
  - Vana / uus
  - Erinevad tõud / kuldid
  - Võta välja just see arv doose, mida kasutad ära laudas 1 h jooksul





# Sperma käitlemine

- Vältige temperatuuri kõikumisi
- Kontrollige termomeetriga kapis olevat temperatuuri
- Viska ära sperma, mida on hoitud liiga külmas ( $<15^{\circ}\text{C}$ ) või soojas keskkonnas ( $>30^{\circ}\text{C}$ )
- Segatud mitme Duroc tõugu kuldisperma säilivusaeg on 4 päeva



# Seemendamise aeg

- Seemenda emiseid ainult juhul kui esineb seisurefleks



# Kuldi kontakt

- Kontakt kuldiga esimesest võõrutamise päevast
- Otsene kontakt ehk nina-vastu-nina
- Vaheta kulte
- Kasuta >10 kuu vanuseid kulte



# Valgus

- Vähemalt 100lx (mõõdetuna emise silmade kõrgusel)
- Hoia valgustid ja aknad puhtana





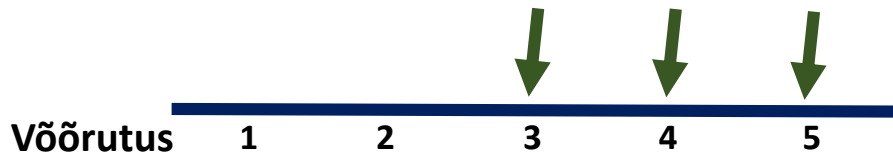
# Söötmine

- „*Flushing*“
  - Sööda ad libitum 4,5-5,0 FU emise kohta päevas alates vöörutamise päevast
  - Sööda vähemalt 2 korda päevas
  - Eeldatava indluse ajal vähenda söödakogust 3,3 FU-ni emise kohta päevas
- Kasuta sama söödasegu mis poegmisosakonnas või spetsiaalset segu seemendusosakonna jaoks



# Inna tuvastamine

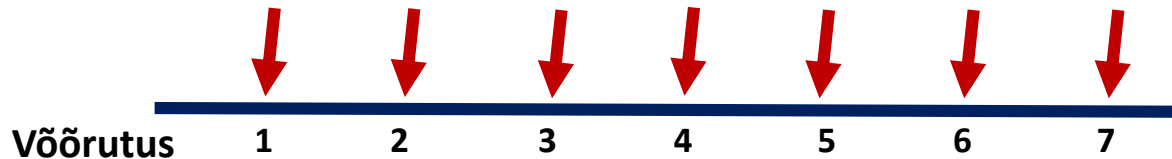
## Normaalsed emised, laktatsiooninädal 3-4



## Erilise tähelepanu all olevad emised:

- Eriti lühikese või pika laktatsiooniperioodiga
- On olnud haige või on ravitud (MMA)
- Vähenenud söömused imetamise ajal
- Täheldatud inda poegimisosakonnas
- Nooremised
- Ümberindlejad

## Vaatluse all olevad emised:





# Seemendamise aeg

- Kasuta AHA efekti
- Kult emiste ees kohe pärast võõrutust
- Ära näita kulti alates 3ndast võõrutuse päevast / ära näita öösel
- Näita uuesti kulti korraga 4-5 emisele
  - 20 min jooksul seemendatud emiste arv
- Kasuta kordamööda kahte kulti
  - Lisastimulatsioon vaikse innaga emistele
  - Kuldid sel juhul samuti aktiivsemad



# Inna tuvastamine

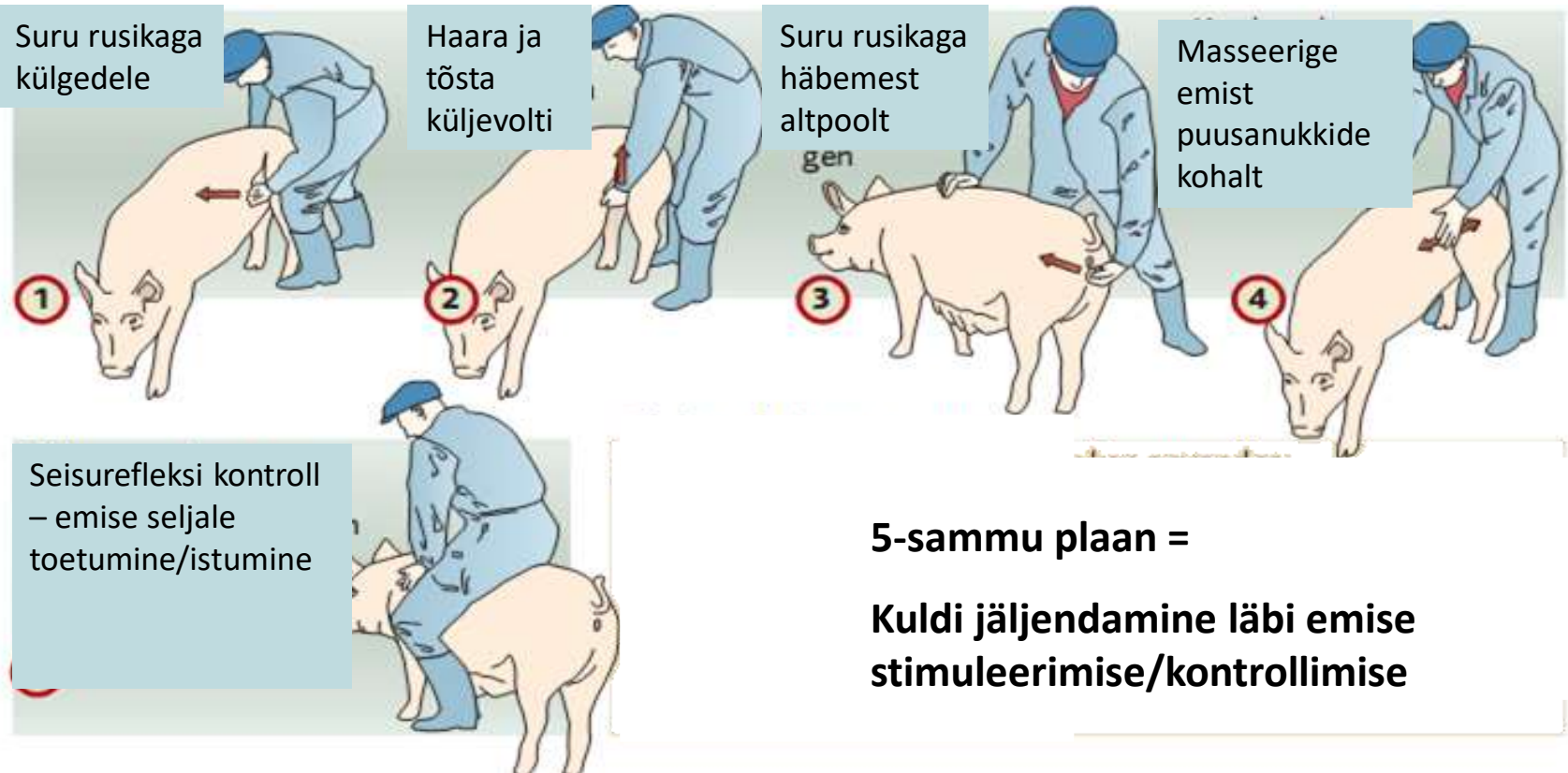
- Vaatluse all olevate emiste ja ümberindlejate kontroll
- AHA efekti kasutamine
- Vaheta kulte päeva jooksul
- Ööseks eralda kult emiste nina alt ning hommikul vii tagasi



# Inna tuvastamine

- Esimene samm: kuldi kontakt
- Teine samm: jälgi 5-sammu plaani

**Madal tiinestuvus:  
Kasuta alati 5-sammu plaani  
Keskmiselt 1 minut emisele**



**5-sammu plaan =  
Kuldi jäljendamine läbi emise  
stimuleerimise/kontrollimise**

# Inna tuvastamine

Vähendatud stimulatsioon kõrge tiinestuvuse korral (>90)



+



+



Pictures from Hatting KS



# Inna kontroll



# Seemendamise aeg

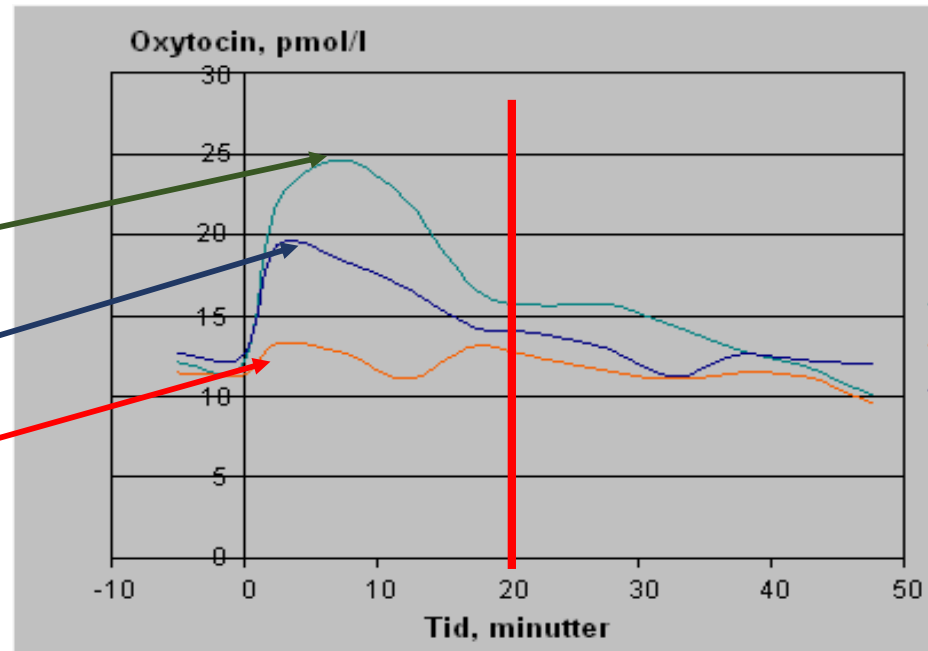
- Seemenda emised 20 min jooksul pärast stimulatsioon/seisurefleksi esinemist
- Kui seemendamist ei toimu 20 min jooksul, oodake 40 min enne uut stimuleerimist

**Oksütotsiin =  
emakakontraktsioonid  
Sperma transport**

Kult

5-sammu plaan

Stimulatsiooni pole



VSP, Medd. 532, 2001



# Seemendamise aeg



- Seemendamiseks peab alati olema piisavalt töötajaid



# Seemendamine



Seisurefleks!

# Seemendamise aeg

- Seemenda 20 min jooksul
- Seemenduste arv inimese kohta tunnis:  
6, 12, 24?
- Tavalised emised / emikud / vaatluse all olevad emised
- Rutiin

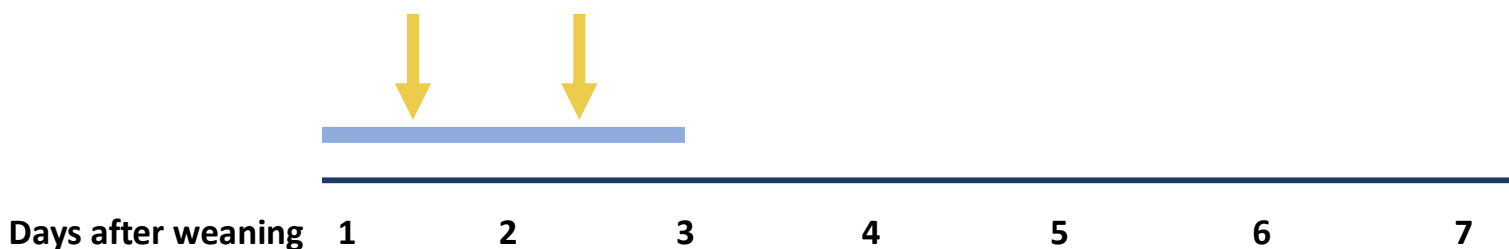


**Ainult emiste  
puhul, kelle ind on  
regulaarne**

# Seemendamise aeg

Sperma küpseb ja püsib viljastumisvõimelisena 24 tundi

- 2 seemendust emise kohta
- Maksimaalselt 24 tundi seemenduste vahel
- 3-s seemendamine ainult juhul, kui emis laseb seljal istuda ja näitab seisurefleksi





# Fookus nooremistel – pesakonna suurus

- Kehakonditsioon poegimisel – seljapeki paksus 15-17 mm
- Stabiilne laktatsiooniperiood
  - Fill up with piglets from start – and lock the litter
  - No flexing pigs after 48 hours
  - Minimaalselt 26 laktatsioonipäeva
- OBS söötmine
  - Söödajoon – maksimaalne pärast 17 päeva
  - Laktatsiooniperioodil minimaalne kehakaalu kadu
- Ära vähenda söödakogust enne võõrutamist ega võõrutamise päeval



# Fookus noortel ja vaatluse all olevatel emistel

- Vähenenud sööda tarbimine imetamise ajal
- Liiga suur kaalukadu imetamise ajal
- Eriti pikk või lühike laktatsiooniperiood
- 1. pesakonna emised
  
- Emised, kes on olnud haiged / on ravitud (MMA)
- Täheldatud inda poegimisosakonnas
  
- Märki probleemsed sead võõrutuse ajal
- ***Pikem intervall võõrutamisest innatunnusteni***
  
- Kontrolli inda iga päev



- Kuldi kontakt  
- Valgus  
- No stress