

Emikud



Inna sünkroniseerimine – emikud

~7 kuud (acyclic)

Karantiin / emikute osakond 1

Emikute osakond 2

Seemendusosakond

Kult

Esimese inna registreerimine (ja üles märkimine)



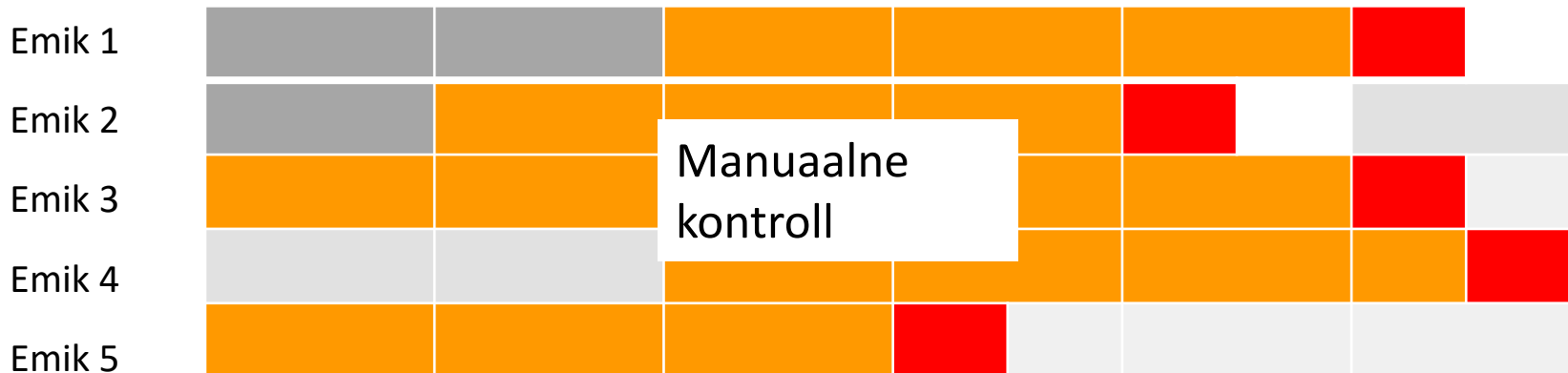
Inna sünkroniseerimine – emikud

- Kasuta iga nädala puhul eri värvi
- Vii märgistatud (esimene ind) emikud seemendusosakonda



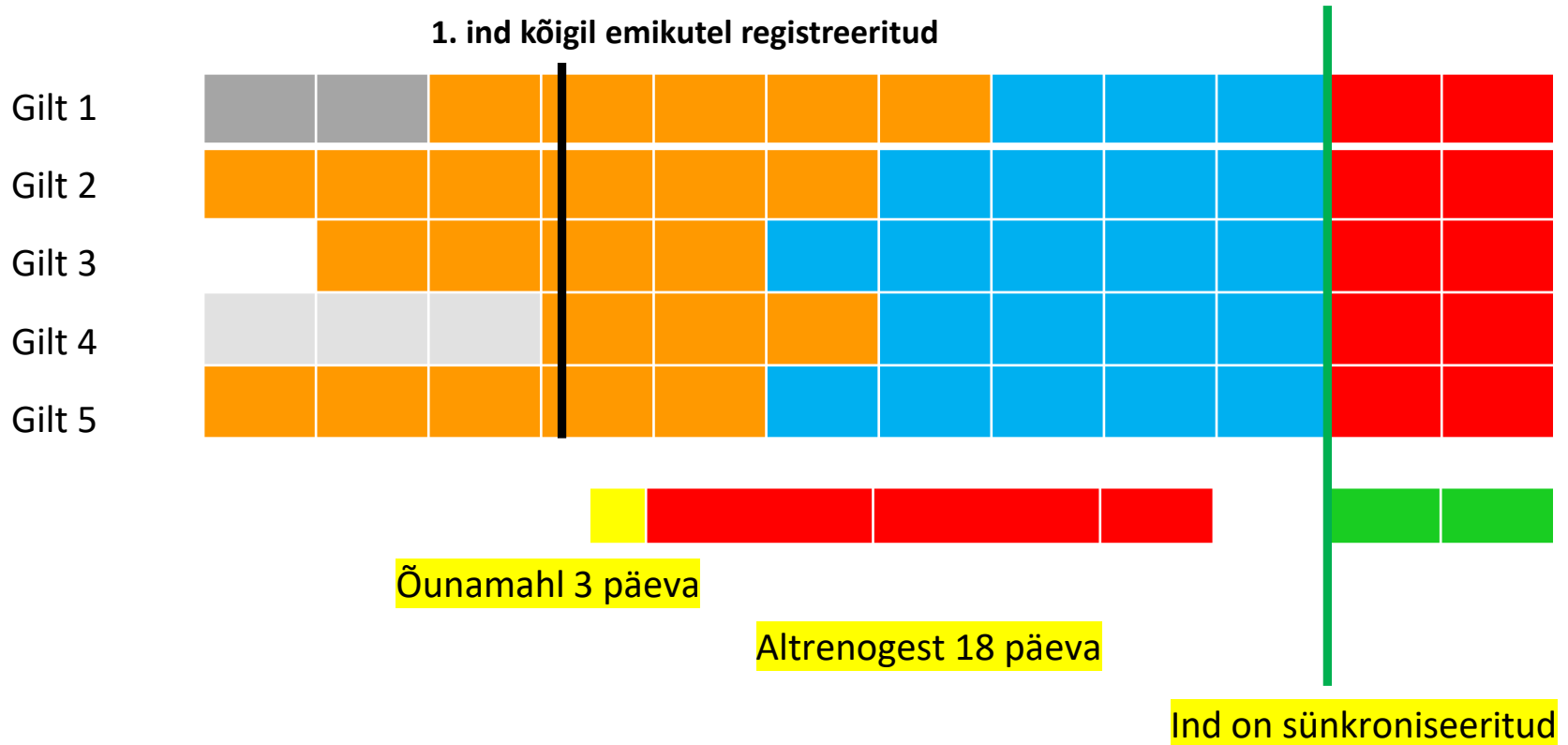
Gilt no.	Date of birth	Gilt no.	Date of birth	Gilt no.	Date of birth

Inna sünkroniseerimine – emikud



Gilt no.	Date of birth	Gilt no.	Date of birth	Gilt no.	Date of birth

Inna sünkroniseerimine – emikud



Altrenogesti (Altresyn®) manustamise lõpetamisel on kõik emikud samas füsioloogilises staatuses. Innatunnused ilmnevad 5-7 päeva pärast (4-10 päeva).

Inna sünkroniseerimine – emikud

- Emikud peavad olema tsüklis
- Harjuta emikuid õunamahlaga 3 päeva
- Manusta altrenogesti 18 päeva
- Manusta iga päev samal kellaajal (± 30 minutit)
- Olenemata sellest, mis innatsükli faasis ravi alustatakse, ilmnevad emikutel innatunnused 5-7 päeva pärast peale viimast altrenogesti manustamist.



Õunamahl

Altrenogest

Ind



3 päeva

18 päeva

5-7 päeva

Inna sünkroniseerimine – emikud

Plaan (näide):

- Seemendamine – vanus 34 nädalat
- Alusta altrenogestiga – vanus 30 nädalat
- Inna mõjutamine – vanus 28 nädalat
- Emikud peavad olema tsükliis enne altrenogesti manustamise alustamist

Soovitused:

- Seemenda 2. inna ajal
- Vanus 32-34 nädalat
- 13-15 mm seljapeki paksus



Inna sünkroniseerimine – emikud

- Vähemalt 26 nädalat vanad kui hakatakse mõjutama inda
- Miksimine
- Ümberpaigutamine
- Kuldi kontakt
- Valgus min. 150 lux
- Min. 2,5 FU emiku kohta päevas



Inna sünkroniseerimine – emikud

Emikute osakonnad



Inna sünkroniseerimine – emikud

Emikute osakonnad

- Ümberpaigutamine/miksimine
- Kuldi kontakt
- 1. inna registreerimine



Inna sünkroniseerimine – emikud

Alusta esialgu õunamahla ja seejärel altrenogesti manustamist

- No stress
- Miksimisel/ümberpaigutamisel oota paar päeva – loo vastav nimekiri / arvestus ja too see emikute osakonda



Inna sünkroniseerimine – emikud

Samal päeval või üks päev hiljem pärast altrenogesti manustamise lõpetamist:

- Paiguta ümber seemendusosakonda
- Kuldi kontakt



Manustamise aeg

Tid på dagen: kl 7.45

Emikute arv + sulu number

Antal polte + nummerfarve på ryg: 7

Polteesti 3+4

Initial:

Õunamahla manustamine

Æblejuice start dato: 15-9

4-5 dage i træk.

Altresyn'i manustamine

Altresyn start dato: 18-9

18 dage i træk.

Iga päeva registreerimine

Dato

Kryds af for hver dag der er givet Altresyn:

1	18	10	27
2	19	11	28
3	20	12	
4	21	13	
5	22	14	
6	23	15	
7	24	16	
8	25	17	
9	26	18	

„Flushing“ + söötmise alustamine

START FLUSH:

2-10

Ümberpaigutamine

seemendusosakonda

5 LITER PR. DYR

Eeldatav seemenduskuupäev

Flytning til løbestald: 5-10

Forventet brunst: 12-10

slagtesper uge

Næste gang: Ca. 27/9.17

Altresyn.

Tid på dagen: kl 7.45

Antal polte + nummerfarve på ryg: 7
Poltesti 5-6

Initial: _____

Eblejuice start dato: 21-9
4-5 dage i træk.

Altresyn start dato: 25-9

18 dage i træk.

Dato Kryds af for hver dag der er givet Altresyn:

1	25	10
2	26	11
3	27	12
4	28	13
5	14	
6	15	
7	16	
8	17	
9	18	

START FLUSH: _____

5 LITER PR. DYR

Flytning til løbestald: 12-10

Forventet brunst: 19-10

Altresyn.

Tid på dagen: kl 7.45

Antal polte + nummerfarve på ryg: 7
Poltesti 3-4

Initial: _____

Eblejuice start dato: 15-9
4-5 dage i træk.

Altresyn start dato: 18-9

18 dage i træk.

Dato Kryds af for hver dag der er givet Altresyn:

1	18	10	27
2	19	11	28
3	20	12	
4	21	13	
5	22	14	
6	23	15	
7	24	16	
8	25	17	
9	26	18	

START FLUSH: _____

5 LITER PR. DYR

Flytning til løbestald: 5-10

Forventet brunst: 12-10

Altresyn.

Tid på dagen: kl 7.45

Antal polte + nummerfarve på ryg: 7
Poltesti 1-2

Initial: _____

Eblejuice start dato: 28-9
4-5 dage i træk.

Altresyn start dato: 2-10

18 dage i træk.

Dato Kryds af for hver dag der er givet Altresyn:

1	10	
2	11	
3	12	
4	13	
5	14	
6	15	
7	16	
8	17	
9	18	

START FLUSH: _____

5 LITER PR. DYR

Flytning til løbestald: 19-10

Forventet brunst: 26-10

Medicin liste start dato: 15/9-17 Løbe-/Drægtighedsstald

Dato	Stald/ Sti	So	Loxicom 1 ml/ 50 kg Smerte IM	Ethacillin 1 ml/ 15 kg Berbetæn. IM	Altresyn 5 ml Pr polt Brunstsynk Oralt	Zerofen 30 gr/ 240 kg Indvoldsorm Oralt	Sign.
15	21-2, 5-6				14	70	81
16	21-2, 5-6	1734	5x x	20 x x	14	70	81
17	21-2, 5-6				14	70	81
18	10-13	1573	5x x x x	20 x x x x			81

Inna sünkroniseerimine – emikud



Flushing

Soovitused:

- Seemenda 2. inna ajal
- Vanus 32-34 nädalat
- **13-15 mm seljapeki paksus**

Flushing

- = lisasööt
- 3,5 FU emiku kohta päevas
- Söödanorm enne *flushingut* 2,5-2,9 FU
- Kasutage tiinete söödasegu (mitte liialt kõrge proteiinisaldusega sööta)

> 13 mm seljapeki paksus

- *Flushingu* kasutus altrenogesti manustamise lõpetamisel (18 + umbes 6 päeva)

<13 mm seljapeki paksus

- *Flushingu* kasutus alates esimesest altrenogesti manustamise päevast (umbes 6-s päev)



Inna tuvastamine – emikud

- Paigutage kõik emised ühele reale
Või
- Paigutage emikud emiste vahele



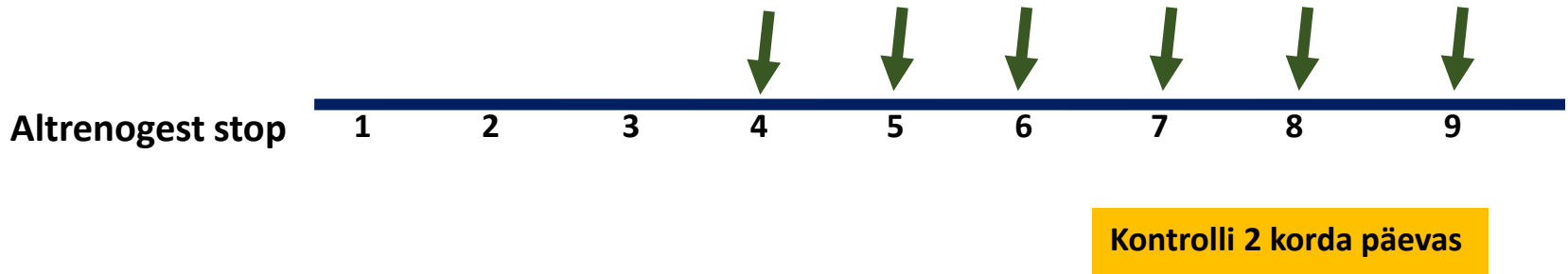
Inna tuvastamine

- Alustage innatunnuste jälgimist alates 4 päevast peale viimast altrenogesti manustamist
- Kontrolli 2 korda päevas
- Kuldi kontakt
- 5-sammu plaan stimuleerimiseks
- Maksimaalselt 24h kahe seemenduse vahel

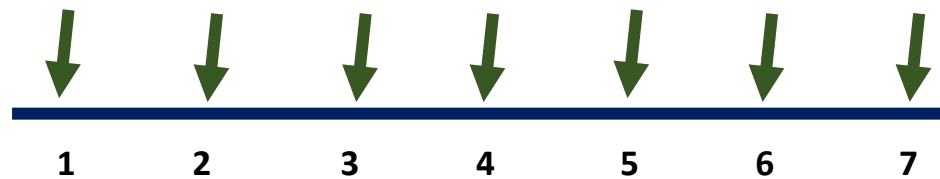


Inna tuvastamine

Emikud



Ilma altrenogesti manustamist



Emikute sünkroniseerimine

- Altrenogesti kasutamine
- Keskendu väiksemale emikute arvule
 - Vähem tööd
- Vanuse kontroll



Inna tuvastamine

Kui innatunnuseid pole:

- Lisastimulatsioon
- Ümberpaigutamine
- Kasuta erinevaid kulte
- Muuda söödanorme

- Paiguta kokku parema ülevaate jaoks
- Vanad emikud – nõrgad tunnused ja ind
- Vanus > 40 nädalat – prakeerida (juhul kui on piisavalt emikuid)



Seemendusseksiooni näidistööplaan

Söötmissaeg

4 päev peale võõrutamist

- 10.30 Innatunnuste kontroll ja seemendamine
- 14.30 Emikute ja vaatluse all olevate emiste innatunnuste kontroll ja seemendamine

Päev 5 peale võõrutamist

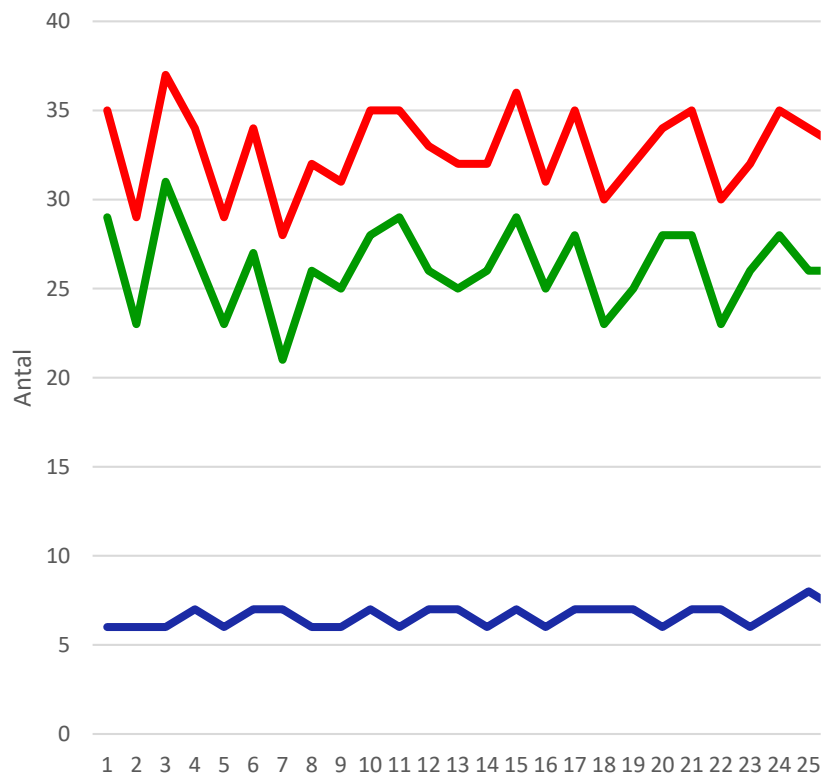
- 9.30 Innatunnuste kontroll ja seemendamine
- 14.30 Emikute ja vaatluse all olevate emiste innatunnuste kontroll ja seemendamine

Päev 6 peale võõrutamist

- 8.30 Innatunnuste kontroll ja seemendamine
- 14.30 Emikute ja vaatluse all olevate emiste innatunnuste kontroll ja seemendamine

- Emikute ja emiste 1. seemendamine pärast lõunat
- Seemenda uuesti järgmisel hommikul

Korruga seemendatud emikute arv – püsiv või muutu



Soløbninger Polteløbninger Løbninger i alt

Uger

Söötmissstrateegia

Seemendusosakond

- Sööda ad libitum
 - Kõrge söömus => kiire piima produtseerimise katkemine => varajasem indlus
- Min. 4,5 – 5,0 FU päevas
- Sööda min. 2 korda päevas
- Kasuta sama söödasegu nagu ka poegimisosakonnas
- Veesurve: min. 4 liitrit minutis
- Vedelsööt
 - Paiguta emiseid kehakonditsiooni järgi
- Mõju puudus lisaproteiinil/suhkrul jne

Söötmissstrateegia

Seemendusosakond

- Vähendage söödanormi kuni 3,3 FU päevas kui emistel hakkavad ilmnema innatunnused ja söödavõtt langeb
- Vähenda söödanormi emistel, kes ei ole 7-ks päevaks innatunnuseid näidanud
 - Kehva kehakonditsiooniga emised jäävad kõrge söödanormi juurde

Emikud

- Vähenda söödanormi 2,2-2,4 FU-le koheselt peale seemendamist
- Esimesed 5 päeva peale seemendamist
- Väiksema pesakonna suuruse oht



Optimeerige emikute pesakonna suurust

- Vanus min. 26 nädalat enne kuldi kontakti
- Vanuse ja kaalu kontroll
 - Ühes sulus maksimaalselt 2 nädala ja 15 kg erinevusega emikud
 - mm seljapeki paksus tähtsam kui vanus
 - Võimalusel hoidke <13 mm ja >13 mm seljapeki paksusega emikud eraldi
- Korrektne *flushing* = 1. inna registreerimine või altrenogesti kasutamine
 - <13 mm u. 24 päeva *flushing* – tiinete sööt, mis ei ole liialt kõrge proteiinisaldusega
 - >13 mm u. 6 päeva *flushing*
- Vähenda söödakogust kohe peale seemendamist kuni 2,4 FU-ni
- Seemenda 2. (3.) inna ajal
- No stress
- Innatunnuste kontroll 2 korda päevas
- Varuge seemendamiseks piisavalt aega

Seemendamisel (Danbred emikud):

- 13-15 mm seljapeki paksus
- Vanus min. 31 nädalat
- Min. 140 kg

Seemendamine 1. inna ajal

Vähendab pesakonna suurust 1,5 põrsa võrra

Madal poegimisprotsent

Mida märkad farmis?

- Kõrge ümberind
- Innatunnuste puudus
- Mädane emakanõre
- Tiinuse katkemine/abordid
-



Millele keskenduda?

- Seemendustehnika
- Sperma käitlemine
- Õige seemendusaeg – inna kontroll
- *Emikud ja nooremised*
- Söötmine

Ümberindlejad

Interval from mating to return to oestrus

Intervall, päevad	0-18	19-24	25-30	31-38	39-44	45-79	>79
Distribution, %	~ 4	30-60	7-10	5-8	~ 5	15	10

Emis ei indle seemendamise ajal

Vead seemendamisel, sperma käitlemine

< 4 viljastatud munarakku
Vale inna tuvastamine
Stress

Ei ole tsükliis –
energiapuudus, madal
valgustugevus jne

Puudulik 3-nädala kontroll

Ei ole tiinestunud!

Innatunnuste puudus

- Kuldi kontakt
- Söötmine
- Valgus
- Stress
- Infektsioon
- Toksiinid

- Nõrk ind
- Ind ilma tunnusteta



Mädane emakanõre

- >14 päeva peale seemendamist
 - Kehv viljastumine – seemenduse ajastus
 - < 4 viljastatud munarakku
- Infektsioonid
 - Emakas – metriit
 - Metriit
 - Hügieen seemendamisel
 - Kuseteede infektsioon
 - Veevarustus
 - ...



Väike pesakonna suurus

- Üksikud munarakud ovuleerunud
 - Söötmine
 - Keha konditsioon
 - Geneetika
 - ...
- Kehv viljastumine
 - Seemendamine
 - Sperma kvaliteet / käitlemine
 - Stress
 - ...
- Palju surnultsünde
 - Stress
 - Söötmine
 - Toksiinid
 - Infektsioon
 - ...



Madal tiinestuvus

Välised tegurid nagu infektsioonid ja toksiinid söödas võivad vähendada tiinestuvust.

Üldiselt tuleb põhjust otsida aga igapäevastest rutiinidest, mis puudutavad inna kontrolli, seemendustehnikat, söötmiss- ja pidamistingimusi.

