



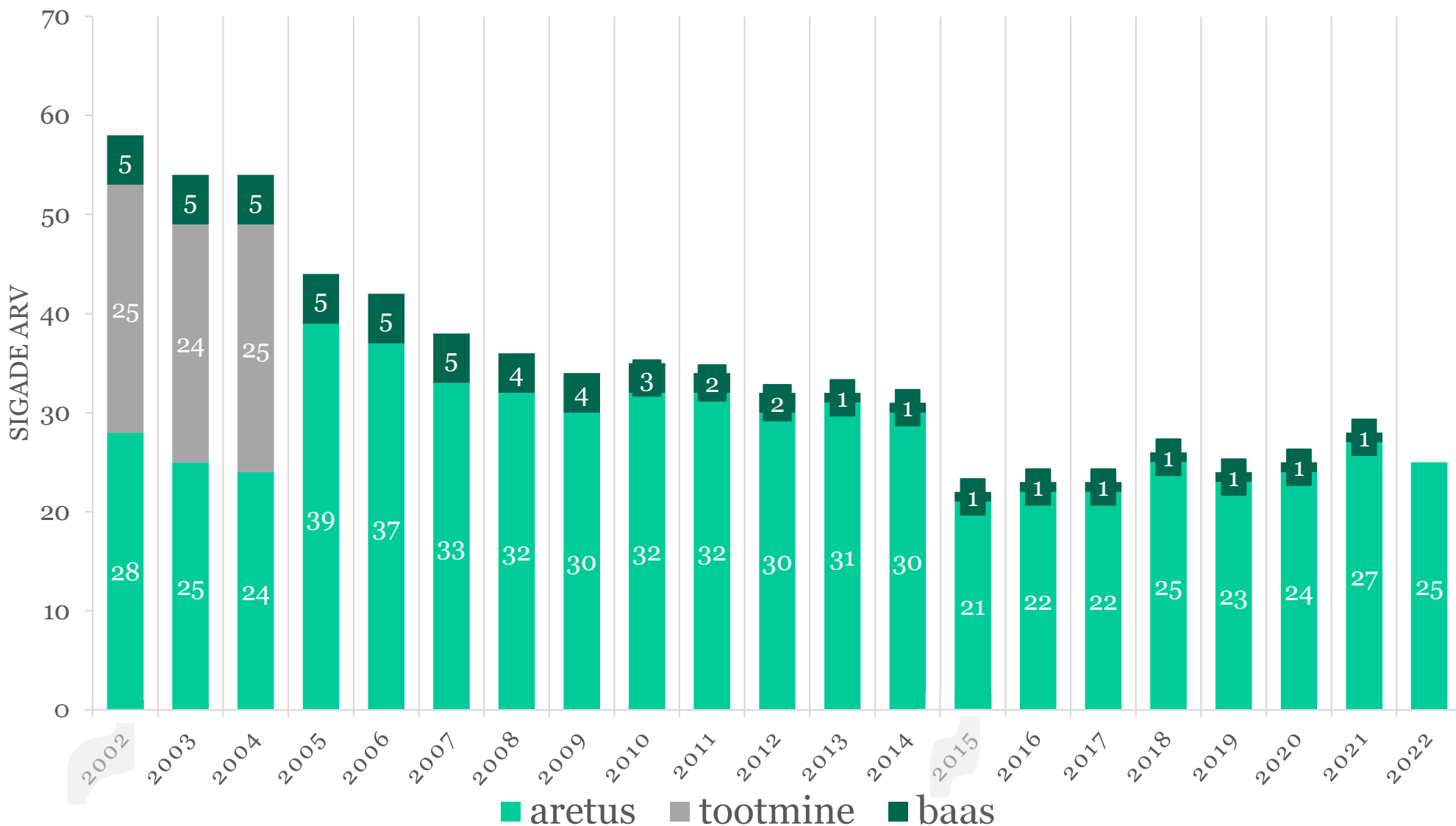
Eesti
Põllumajandusloomade
Jõudluskontroll

Jõudluskontrolli tulemused 2022. a

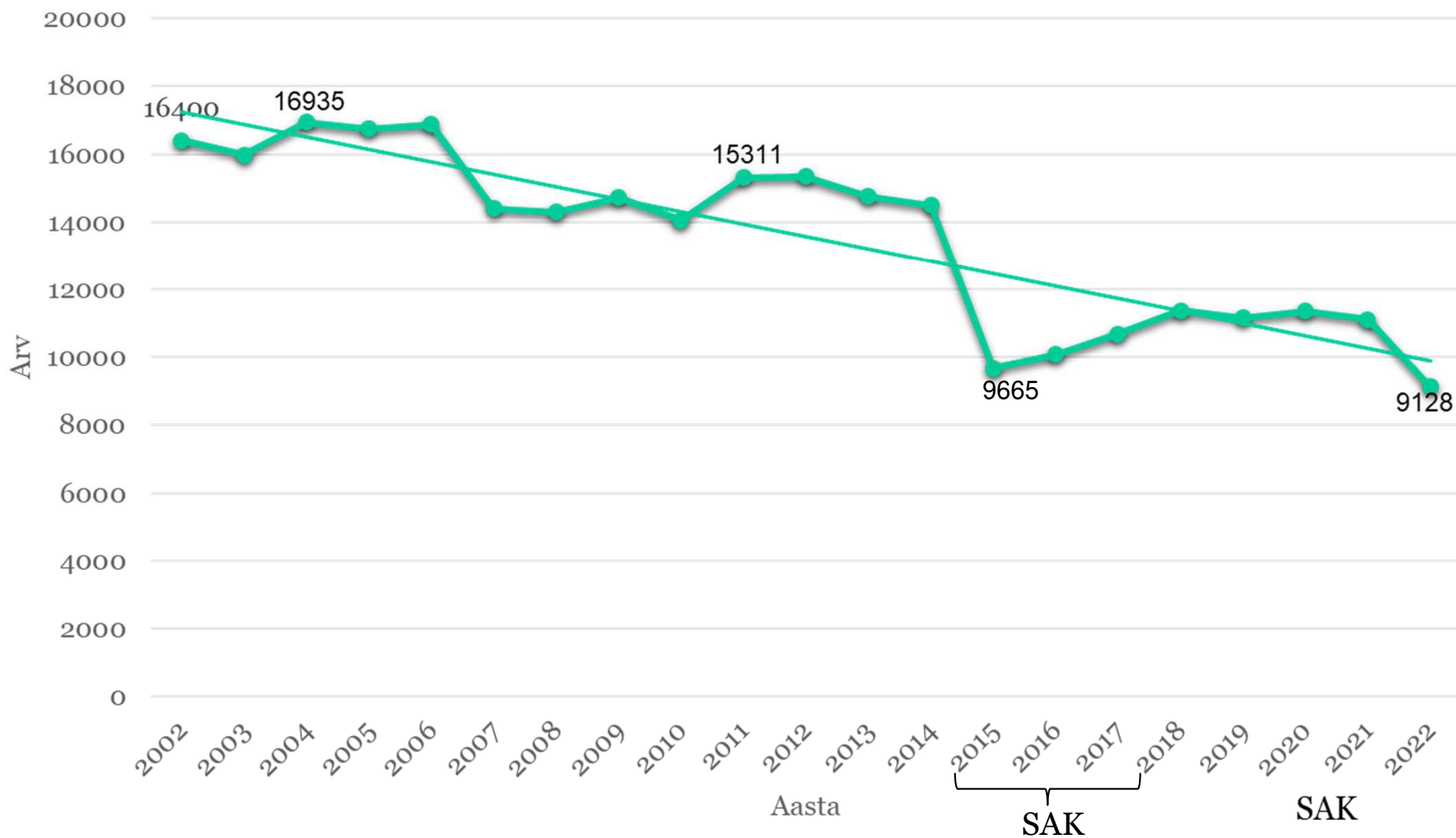
Liia Taaler - EPJ andmetöötuse juht

Zoom-seminar
14.04.2023

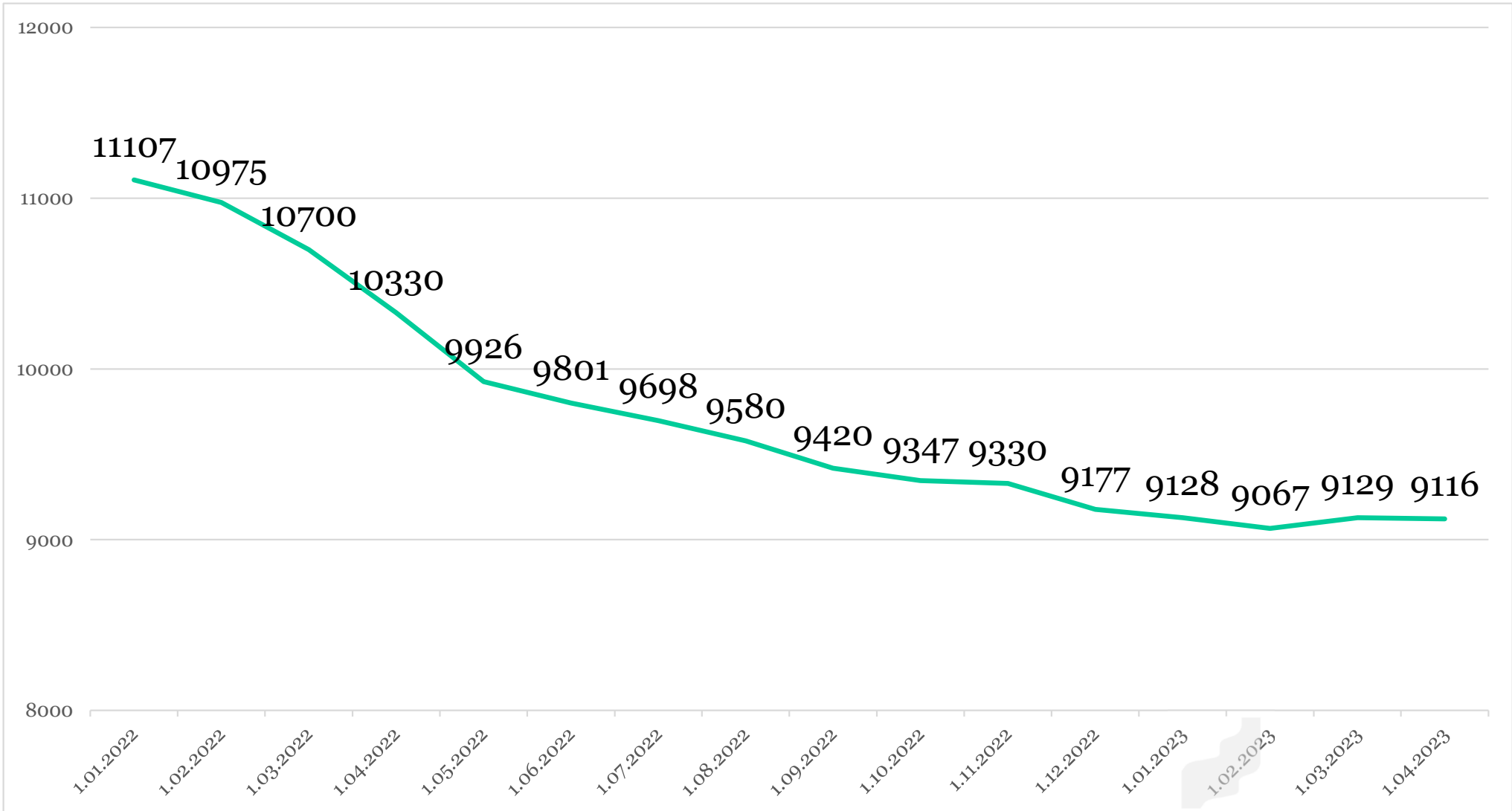
Farmide arv jõudluskontrollis 31.dets



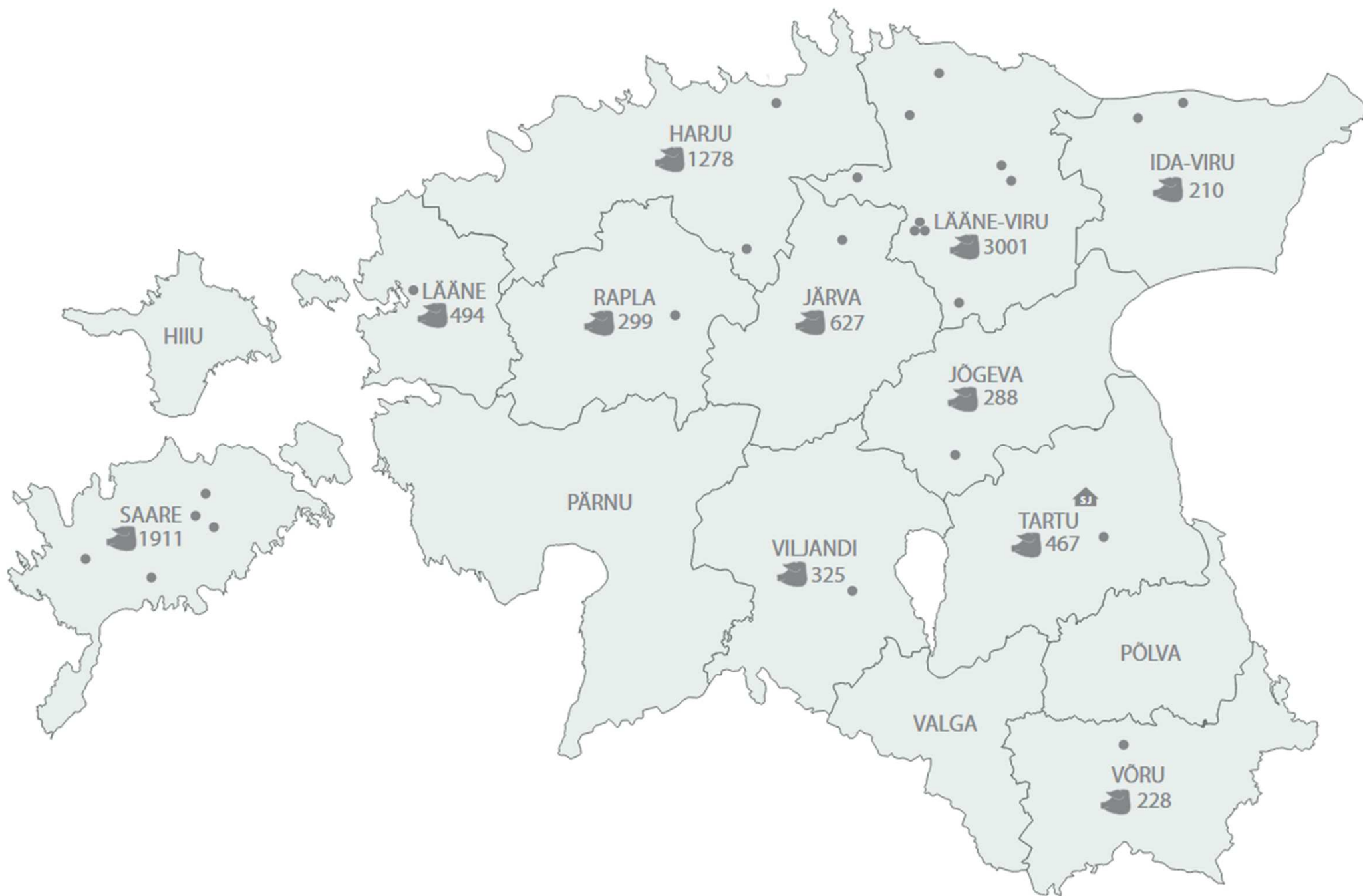
Emiste ja kultide arv 31. detsembril



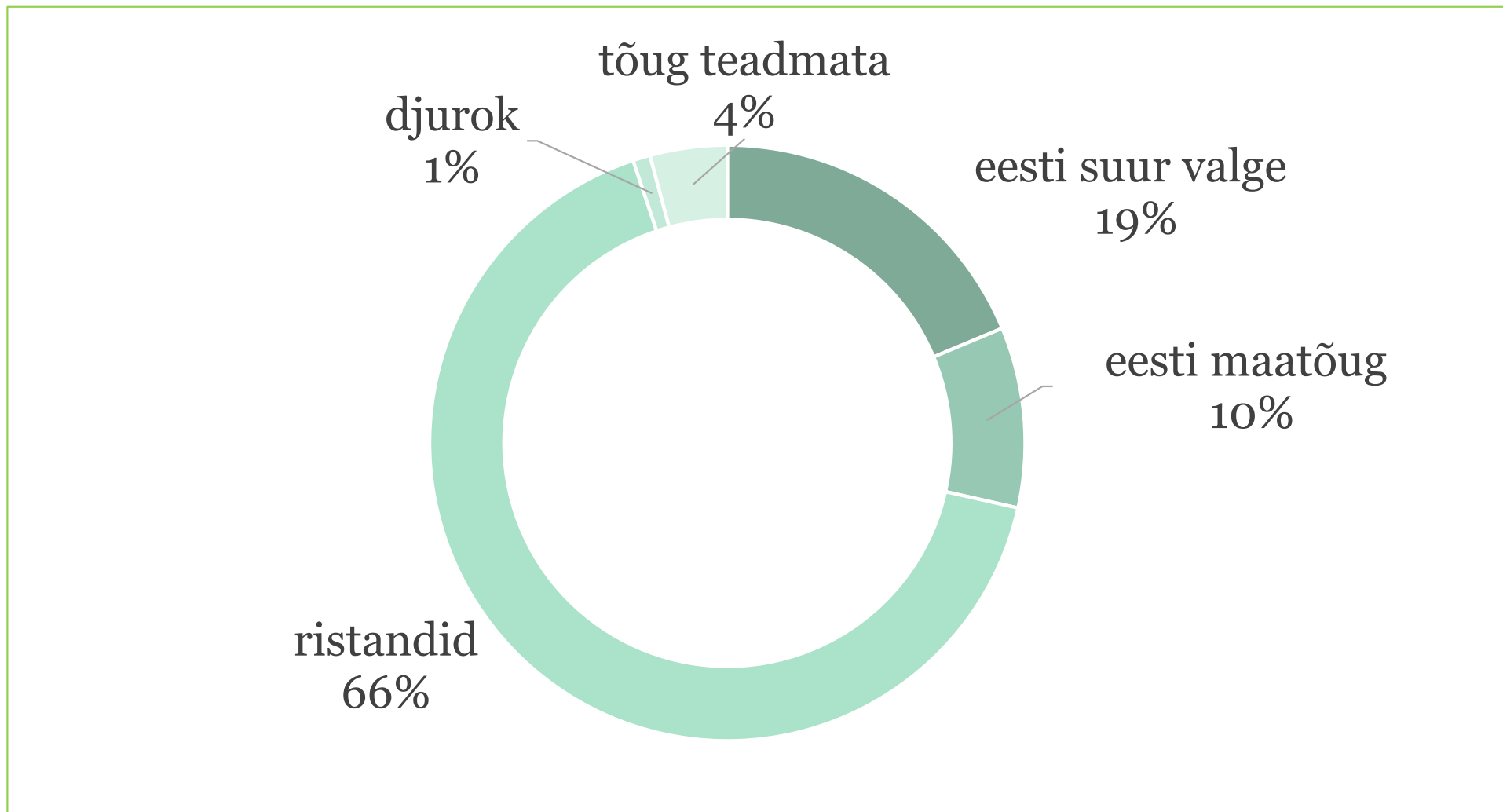
Sigade arv jõudluskontrollis 2022, 2023



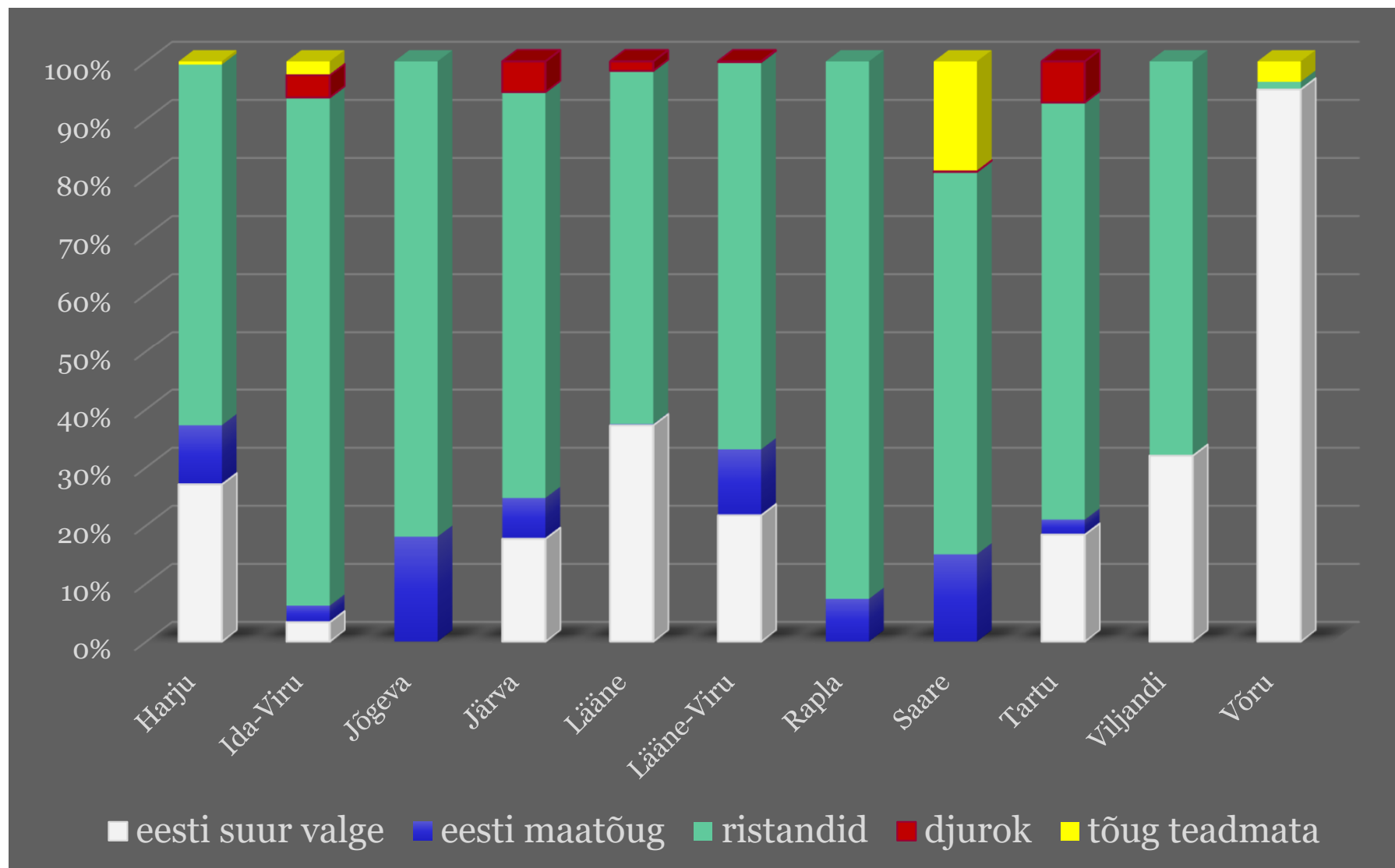
Farmid maakondades 31.12.2022 seisuga



Tõugude jaotus 31.12.2022



Tõugude jaotus maakondades 31.12.22



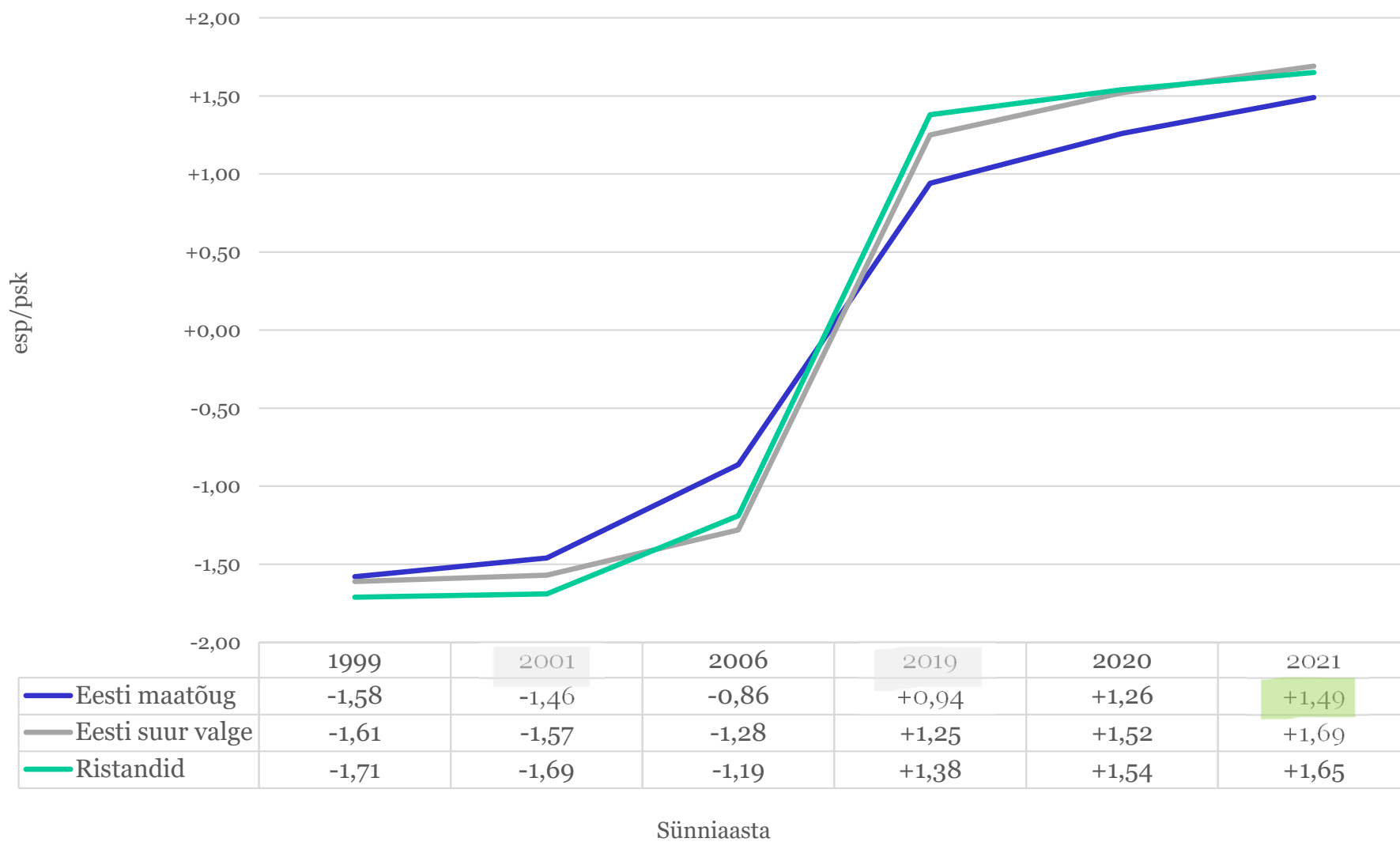
Jõudlusnäitajad 2022. a

Karja suurus	Karjade arv	ESP/psk	VP/psk	Imikp. kao %	Poeg. %	Kasut. vm./aastat	KS % (ETSAÜ SJ-kult)	Psk. arv emise prak.
1-100	3	13,7	11,4	14,9	71,2	2,1	32,4	3,6
101-200	3	12,1	10,3	13,9	69,6	2,1	45,0	4,2
201-300	8	13,2	12,0	9,6	72,7	1,7	80,1	3,3
301-400	6	13,3	11,3	13,7	76,1	2,1	46,0	4,5
401-500	2	13,5	11,7	11,8	82,2	1,9	100,0	4,1
501...	3	14,4	12,6	10,4	81,6	2,1	54,5	4,7
Keskmine		13,5	11,8	11,6	76,6	2,0	64,1	4,1

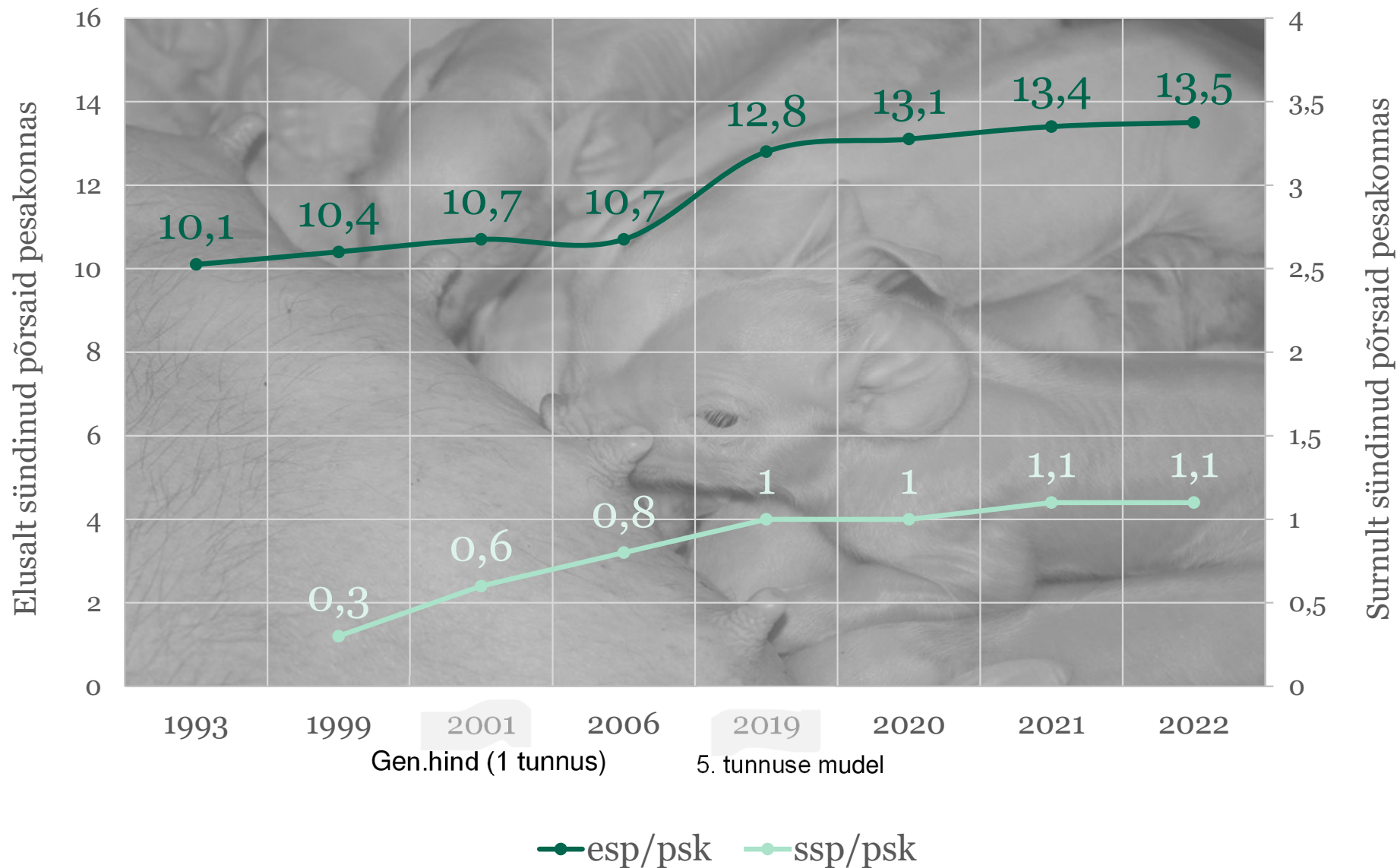
Taastootmisnäitajad emise tõu järgi

Emise tõug	Aastaemiste arv	Põrsaid pesakonnas**	Elusalt sündinud põrsaid				Esmapoegimisvanus, p	Võõrutatud põrsaid		Imetamisperioodi pikkus, p	Imikpõrsaste kaod, %
			pesakonnas	nooremise pesakonnas	vanaemise pesakonnas	aastaemise kohta		Pesakonnas	aastaemise kohta		
L	878	14,3	12,7	12,2	12,8	28,1	362	11,5	26,1	26,8	11,7
Y	1619	14,9	13,5	12,3	13,8	29,4	373	11,7	26,3	27,9	12,2
D*	19	10,1	8,9	8,2	9,4	16,0	377	8,3	14,2	25,4	18,2
LxY	2867	15,2	13,9	12,9	14,1	31,4	368	12,2	27,6	27,4	11,0
YxL	1669	15,7	14,1	13,2	14,2	33,5	362	12,0	29,3	28,0	11,2
LxLY*	14	13,7	11,5		11,5	25,9		10,4	24,2	28,3	12,4
LxYL	1264	14,1	12,8	12,1	13,0	29,6	355	11,5	26,9	26,6	11,9
YxLY	163	13,6	11,4	10,7	11,6	24,5	387	10,1	22,0	31,3	10,4
YxYL*	3	16,9	12,6		12,6	39,8		9,9	31,3	26,3	25,4
DxL*	2	9,5	9,0	9,0	9,0	17,1	353	13,0	18,5	25,3	11,1
DxLY*	5	12,9	12,4	7,5	13,4	29,6	399	11,4	27,2	27,0	5,1
DxYL*	1	18,3	15,7		15,7	47,0		11,5	23,0	34,0	16,1
Tõug teadmata	344	14,0	12,6	12,2	12,7	27,7	374	10,1	21,9	33,3	18,7
Kokku	8848	14,9	13,5	12,5	13,7	30,5	366	11,8	27,1	27,7	11,7

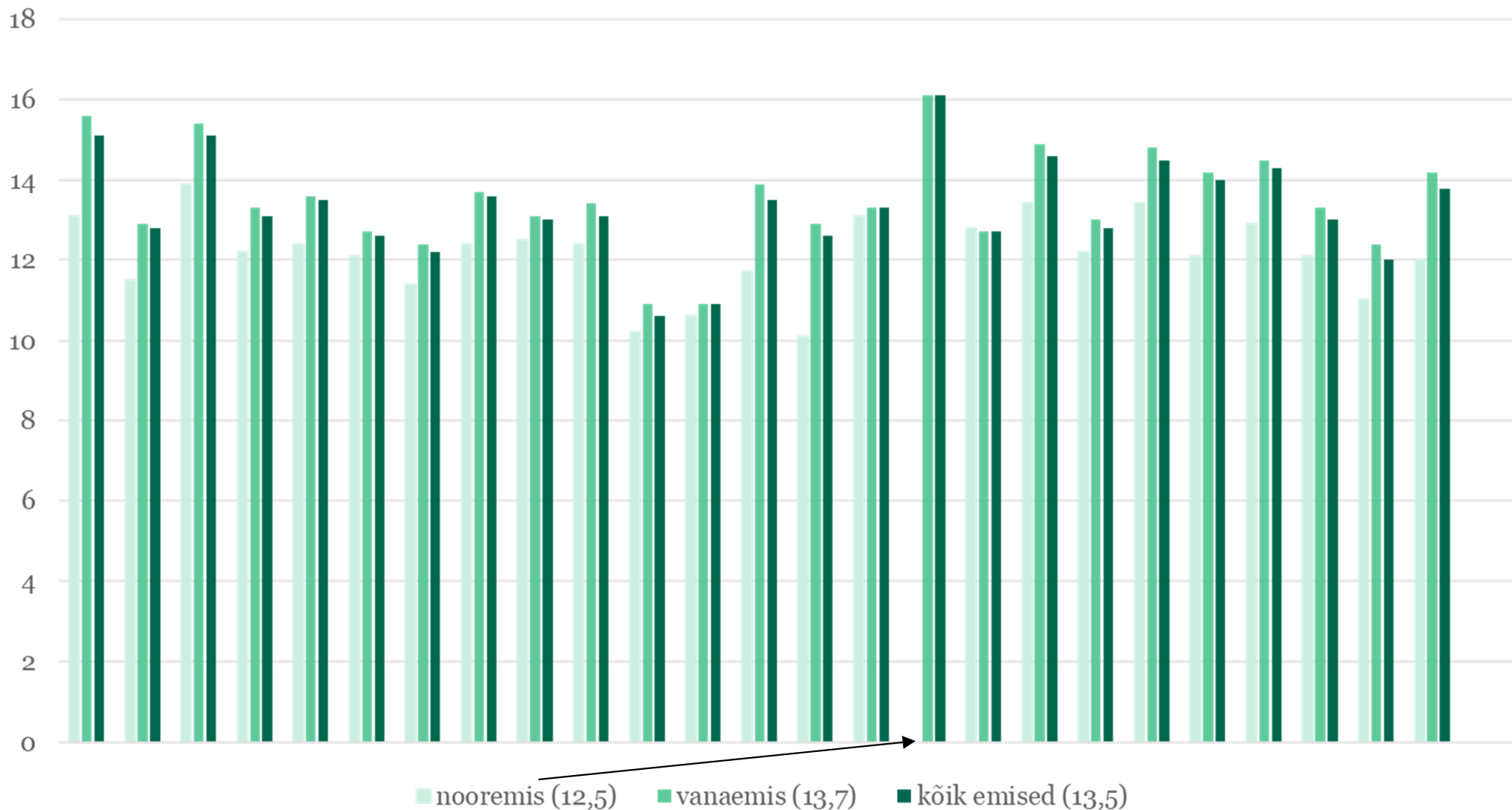
Viljakuse geneetiline trend tõugude viisi, sünniaasta järgi



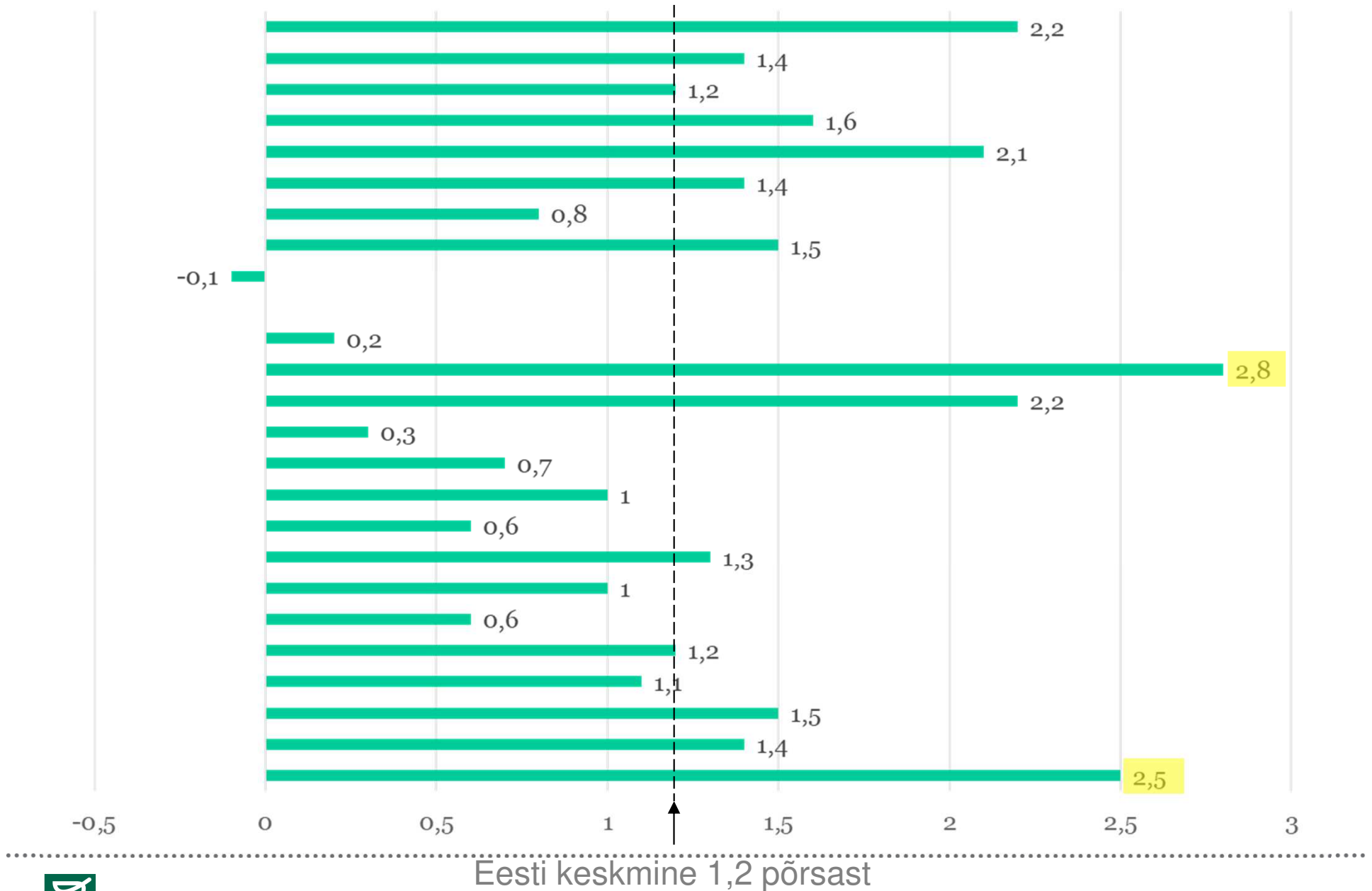
Elusalt sündinud põrsaid pesakonnas



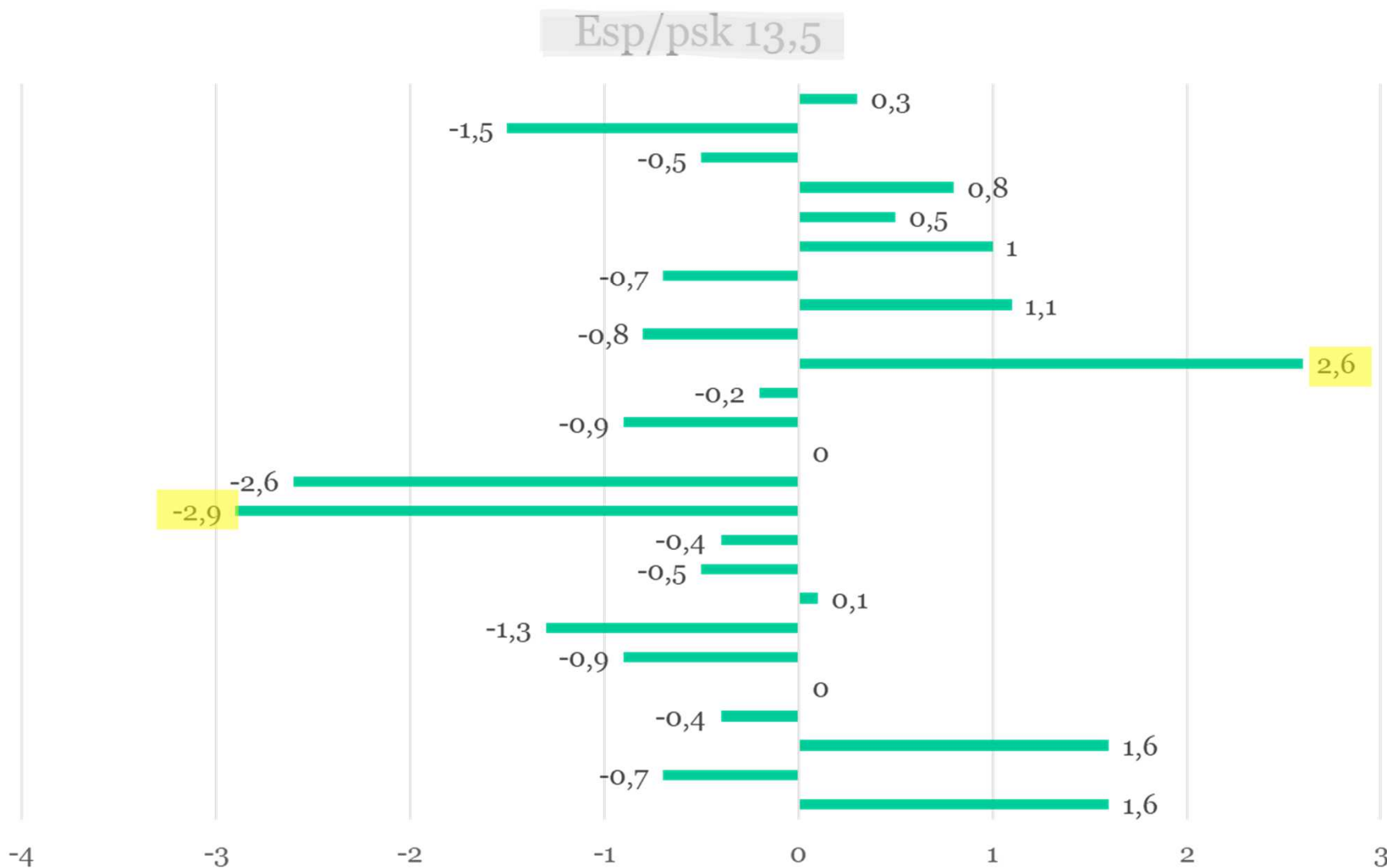
Elusalt sündinud põrsaid pesakonnas 2022. a



Vanaemiste paremus nooremistega võrreldes (esp/psk)

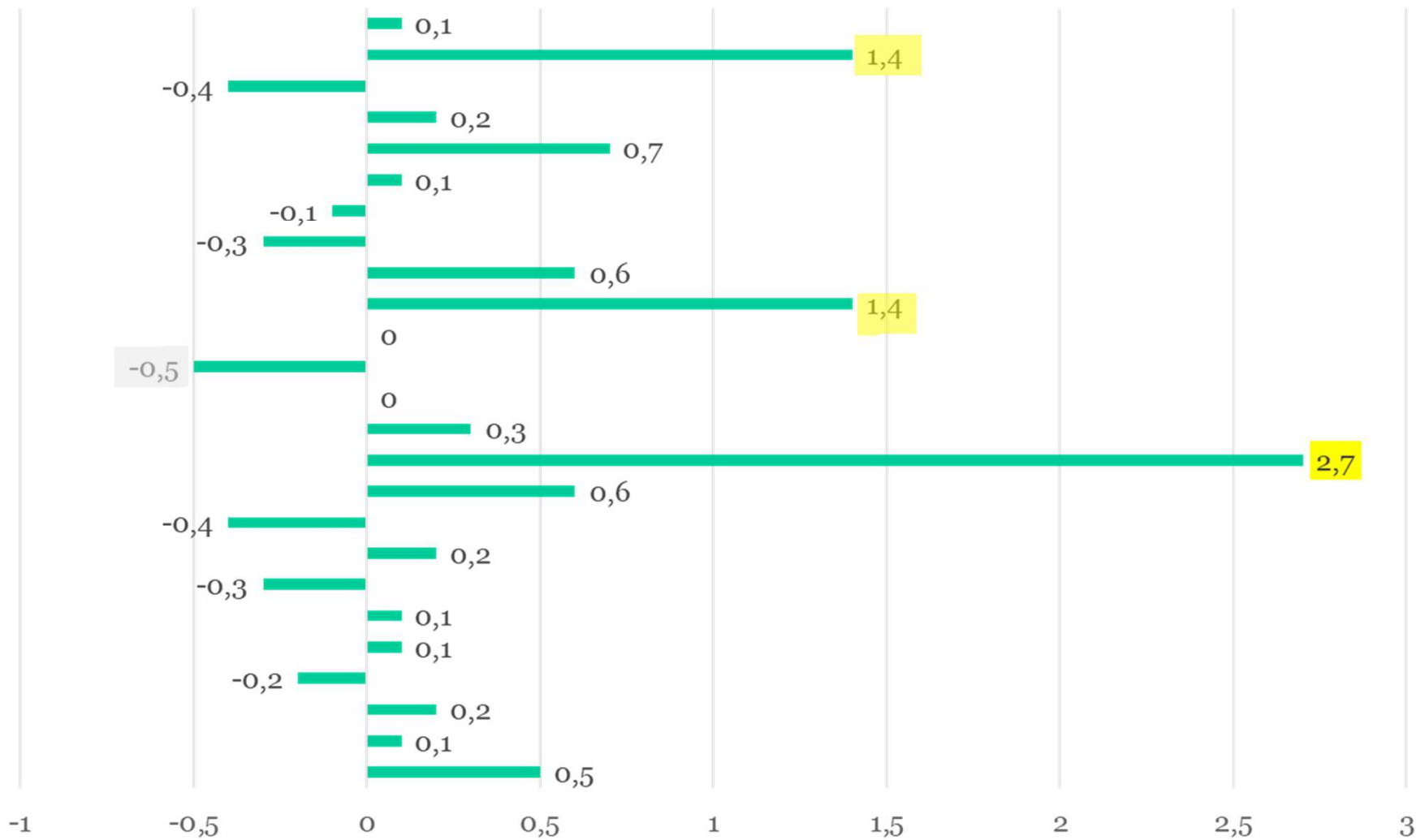


Esp/psk erinevus Eesti keskmisest (2022. a)



2022. a keskmine esp/psk võrreldes 2021. a

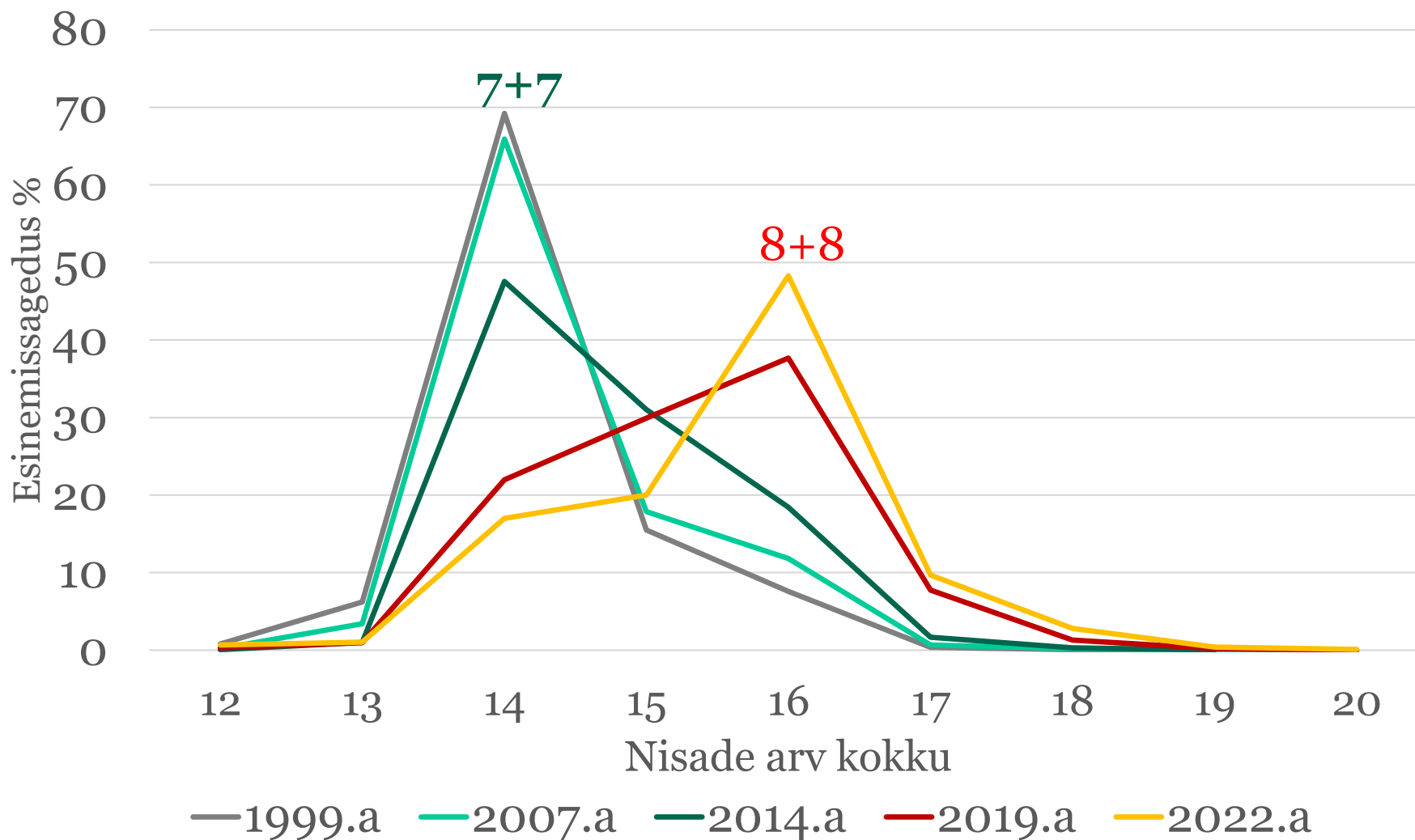
2022-2021



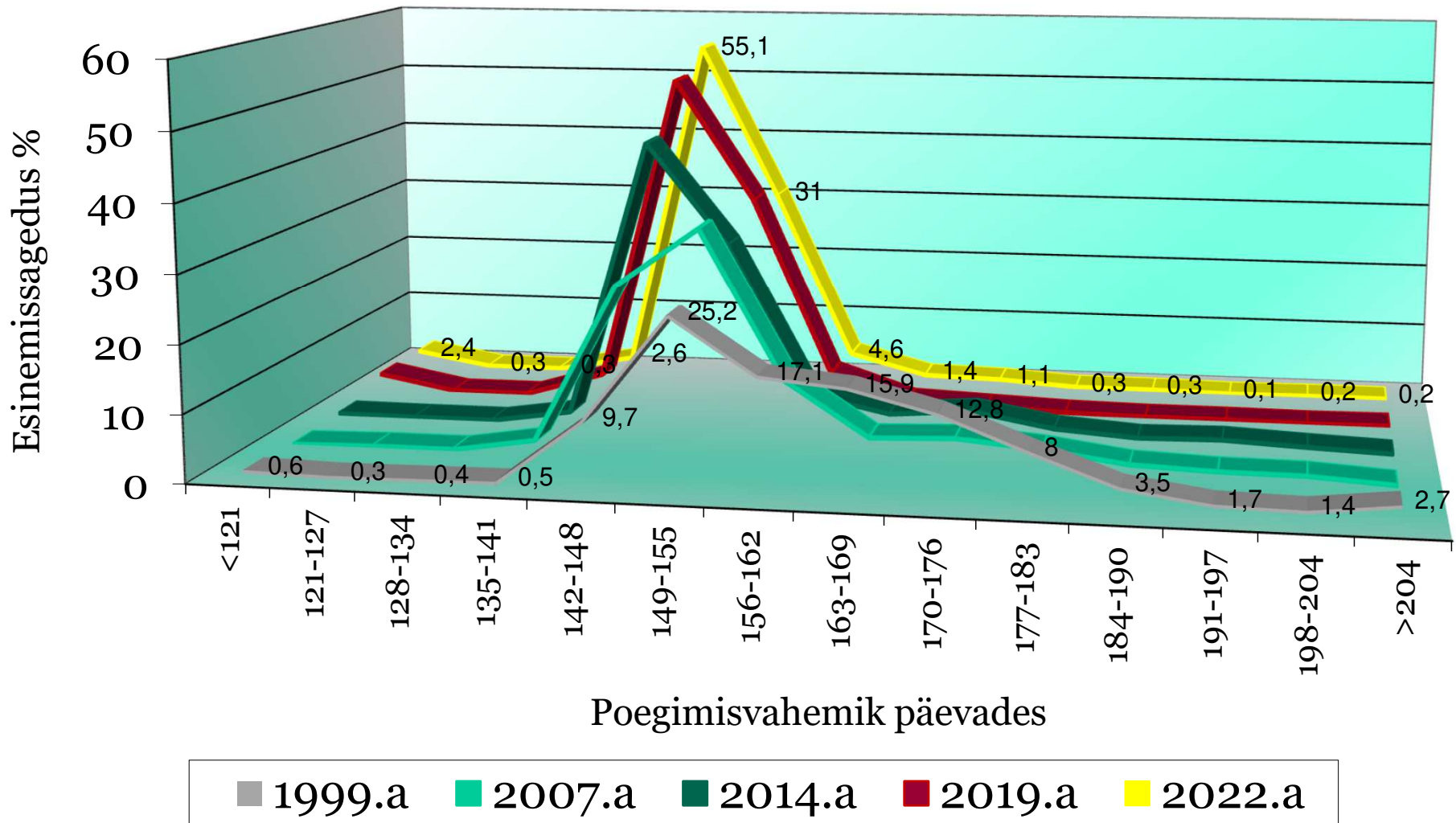
2021 ja 2022 esp/psk



Funktsioneerivate nisade arv karjatestil



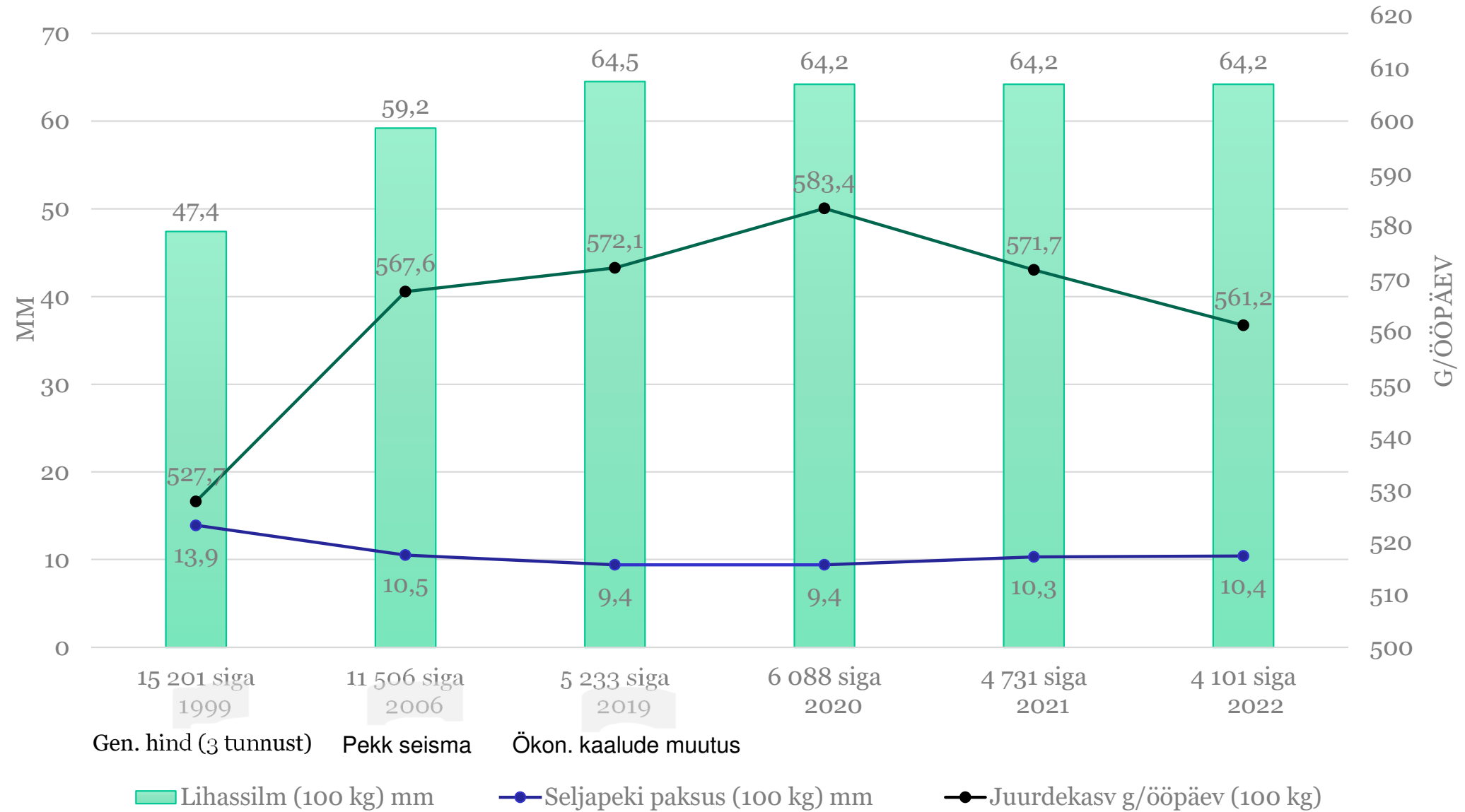
Poegimisvahemik



Tiineistus

	Tiineistus %	Poegimiste %	ESP/psk
Kokku	82,0	79,7	13,5
Loomulik paaritus (LP)	77,3	77,3	12,1
Kunstlik seemendus (KS)	82,0	79,5	13,6
Esmaseemendus LP	74,7	74,7	11,2
Esmaseemendus KS	74,7	72,5	12,6
2 ja rohkem psk LP	77,9	77,9	12,4
2 ja rohkem psk KS	84,7	82,3	13,8

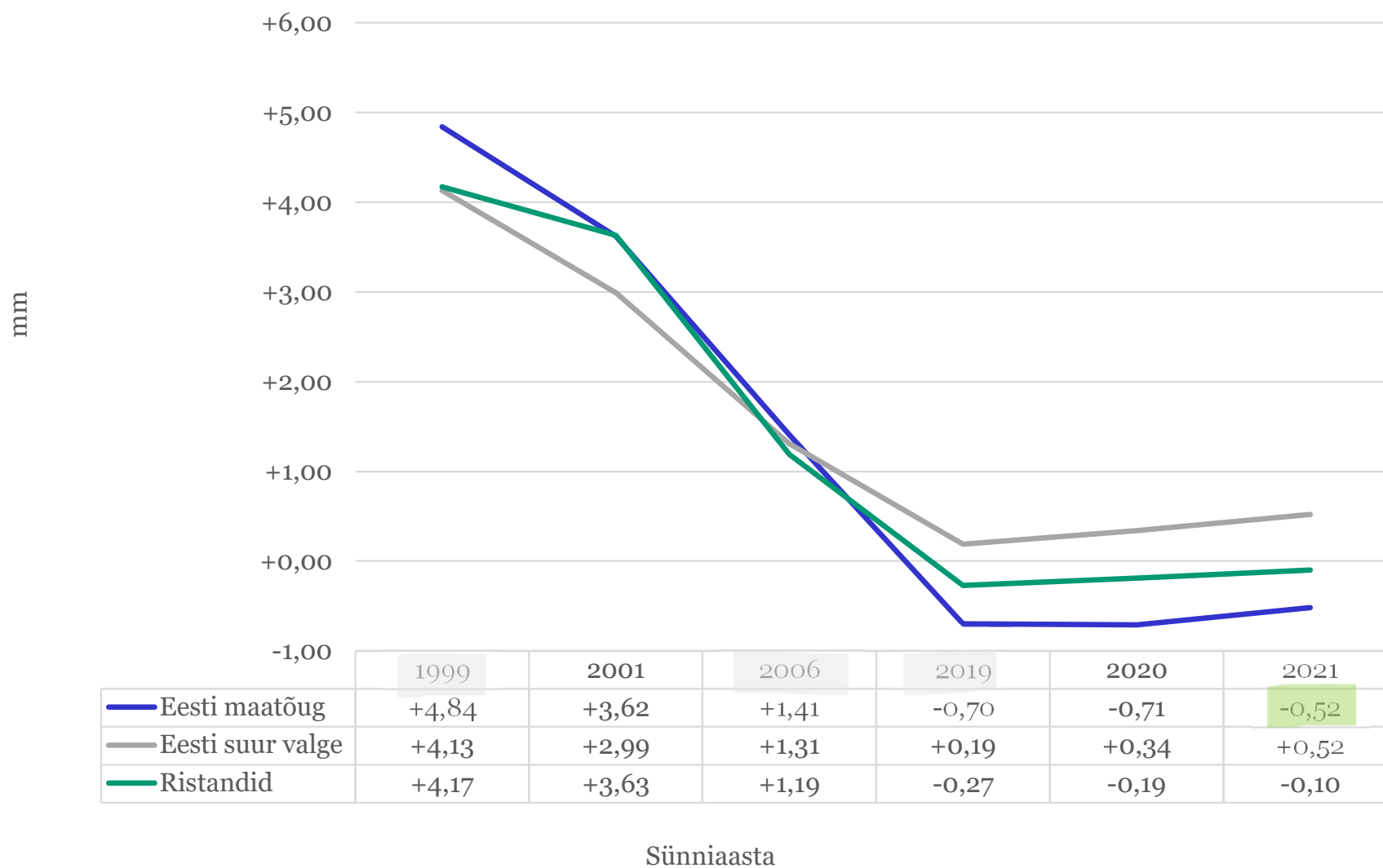
Karjatesti näitajad



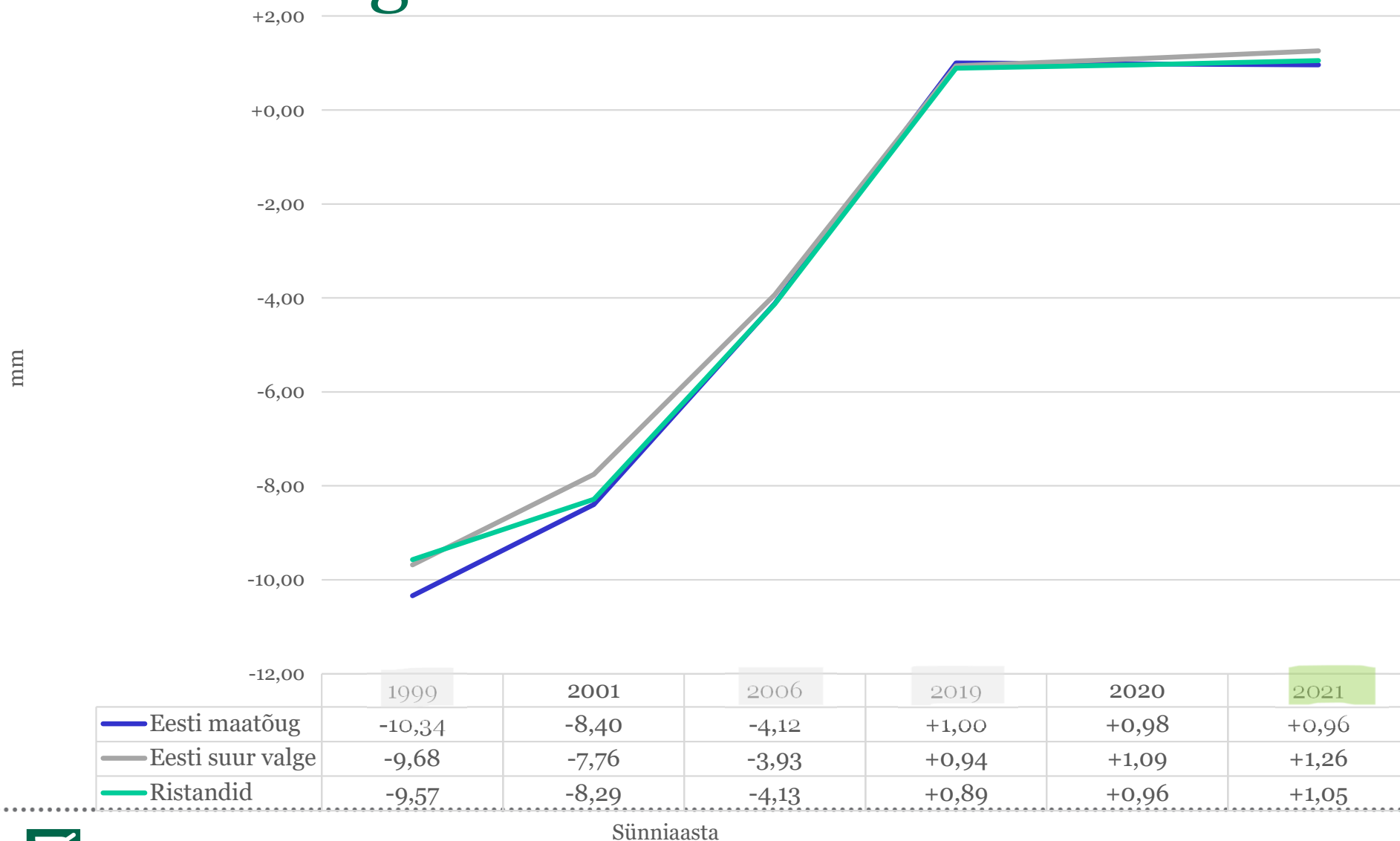
2022. a suurima panuse andjad ETSAÜ kultide lihajõudluse hindamisel.

1. OÜ KAUBI FARMID
2. OSAÜHING HINNU SEAFARM
3. VIRU PEEKON OÜ
4. SAIMRE SKOÜ MÄGISE FARM
5. OSAÜHING OLEG GROSSI TALU

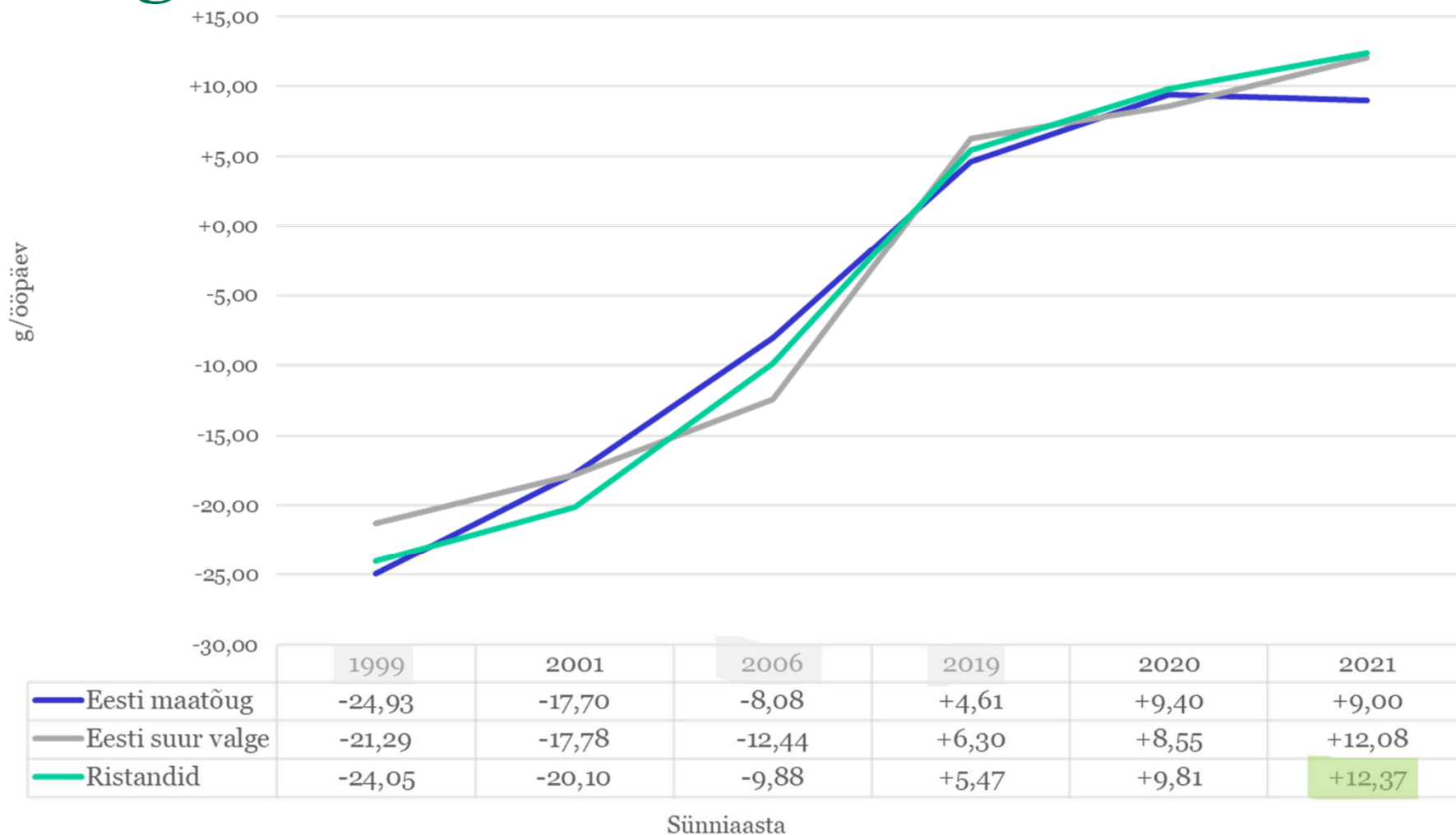
Seljapeki paksuse geneetiline trend tõugude viisi



Lihassilma läbimõõdu geneetiline trend tõugude viisi



Juurdekasvu geneetiline trend tõugude viisi



SJ-kuldi või omakarja kultide järglased

Tõug	SJ-kuldi, importkuldi järglased				Omakarja kuldi järglased			
	Arv	Ööp jk	pekk	Lihask	Arv	Ööp jk	pekk	Lihask
L	394	564,4	9,4	64,8	154	551,5	8,5	63,3
Y	628	549,5	11,4	63,8	210	510,0	11,8	63,1
LxY	1184	575,7	10,7	64,2	102	570,2	9,4	63,8
YxL	508	589,0	10,8	64,4	132	572,8	9,7	64,0
LxYL	769	542,4	9,6	64,5				
YxLY	10	464,5	9,7	64,4				
Kokku	3493	564,0	10,4	64,3	598	544,8	10,1	63,4

Rümpade lihaomadused (A. Põldvere andmetel)

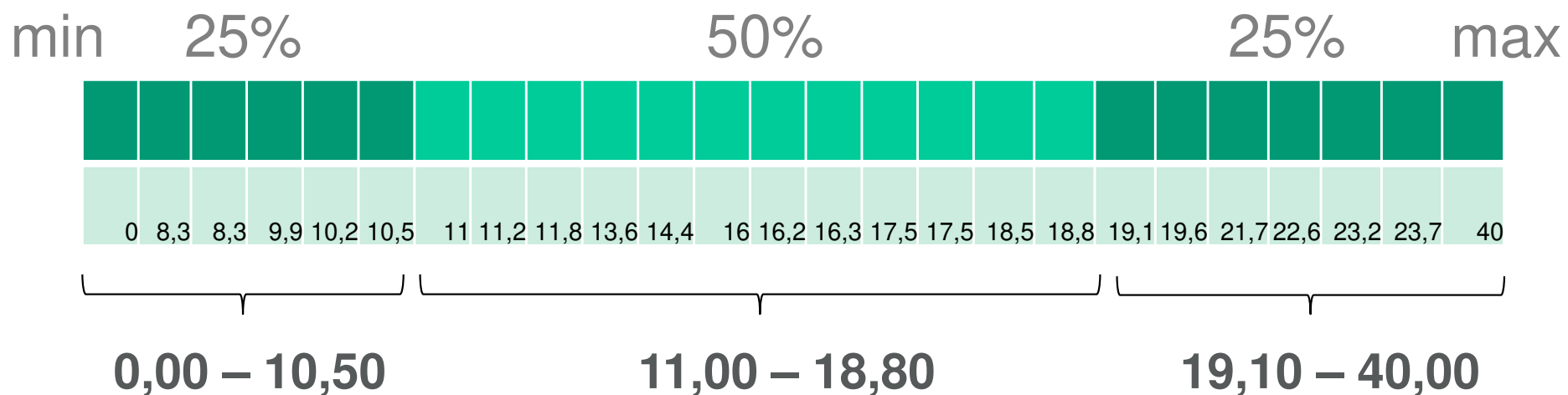
<i>Tõug</i>	YxY	LxL	LxY	YxL	D-SEGUxLY	D-SEGUxYL
Rümpade arv	24	22	71	60	215	122
Vanus tapmisel, päeva	177,7	178,8	182,2	174,9	166,0	172,0
Rümba mass	79,9	81,2	80,7	78,4	76,8	81,2
Rümba pikkus	97,8	100,0	99,8	97,7	97,5	98,2
Tailiha %	59,0	60,4	59,4	59,1	58,8	58,6
Seljapeki paksus	19,8	19,0	20,2	19,6	19,3	19,8
SEUROP klassid %						
S	49	67	53	48	38	34
E	51	33	47	52	61	59
U	-	-	-	-	1	7

Tootmisnäitajate võrdluse trükis

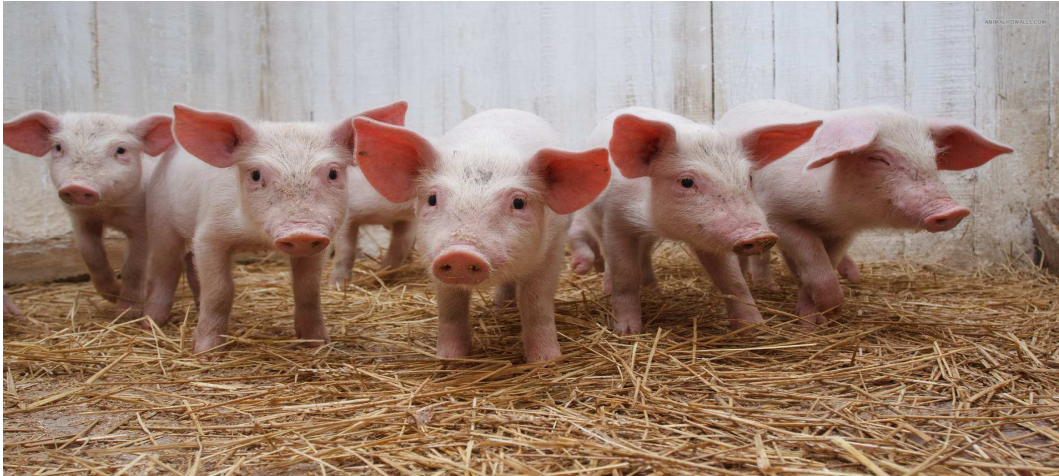
NÄITAJA	Eesti keskmine			Farmide jaotus 2022 aasta			Farm 7777
	2020	2021	2022	Parem 25%	Keskmine	Halvem 25%	2022
Esmasseemenduste %	19,2	16,7	16,2	0,00 – 10,50	11,00 – 18,80	19,10 – 40,00	19,6
Ümberindluste %	10,2	11,3	11,2	3,70 – 7,00	7,20 – 13,10	15,20 – 24,90	
Poegimiste %	77,9	75,7	76,6	89,10 – 86,90	82,90 – 66,20	63,00 – 53,70	
Vanus esmasseemendusel	240,9	244,7	242,6	227,90 – 238,70	239,10 – 247,20	248,00 – 286,80	
Vanus esmaspoegimisel	362,5	367,0	366	347,60 – 356,20	356,90 – 375,80	376,20 – 413,60	
Kokku sündinud põrsaid pesakonna kohta	14,4	14,7	14,9	19,00 – 15,90	15,60 – 14,10	14,00 – 12,00	
Elusalt sündinud põrsaid pesakonna kohta	13,1	13,4	13,5	16,10 – 14,30	14,00 – 12,70	12,60 – 10,60	
Surnult sündinud põrsaid pesakonna kohta	1,0	1,1	1,1	0,60 – 0,80	0,90 – 1,40	1,50 – 2,30	
Võõrutatud põrsaid pesakonna kohta	11,6	11,7	11,8	14,10 – 12,40	12,00 – 10,90	10,70 – 8,70	
Imikpõrsaste kao %	10,9	11,7	11,7	4,90 – 9,90	10,20 – 14,30	14,60 – 19,70	
Imetamisperioodi pikkus	27,3	27,5	27,7	24,50 – 25,80	26,10 – 28,30	29,70 – 33,40	
Vabaperioodi pikkus	6,0	5,7	5,7	4,20 – 4,90	5,00 – 6,20	6,40 – 17,80	
Aastaemiste arv	435	386	354	766,90 – 459,10	443,90 – 246,00	234,80 – 10,60	
Sündinud pesakondi aastaemise kohta	2,2	2,2	2,3	2,60 – 2,37	2,35 – 2,19	2,17 – 1,81	
Kokku sündinud põrsaid aastaemise kohta	32,1	33,0	33,7	40,52 – 36,57	36,37 – 30,61	29,88 – 25,04	
Elusalt sündinud põrsaid aastaemise kohta	29,3	29,9	30,5	35,96 – 32,84	32,81 – 27,49	27,04 – 22,64	
Võõrutatud põrsaid aastaemise kohta	26,4	26,4	27,1	31,60 – 30,20	29,60 – 24,40	22,50 – 16,60	
Kokku tootmispäevi pesakonna kohta	161,5	163,9	163,5	152,20 – 154,80	155,60 – 173,30	174,50 – 196,50	
Jõudluspäevi pesakonna kohta	148,8	148,8	149,2	145,80 – 146,90	147,00 – 151,00	151,40 – 160,20	
Ebaproduktiivseid päevi pesakonna kohta	12,7	15,1	14,3	4,30 – 6,20	7,70 – 21,50	25,60 – 48,80	
Nooremiste % karjas 31. detsember	16,0	14,3	15,0	0,00 – 10,70	11,20 – 17,50	17,80 – 29,50	
Karjast väljaviidud emiste % (NE ja VE)	35,9	39,1	36,7	16,10 – 29,80	32,00 – 41,70	43,10 – 68,70	

Tootmisnäitajate võrdluse trükis

Arvutatakse min, max, kvantiilid vahemike leidmiseks, jaotatakse tulemused vahemikesse



Täna kuulamast!



www.epj.ee

F. Tuglase 12
Tartu 50094, Eesti

Tel (+372) 738 7700

