



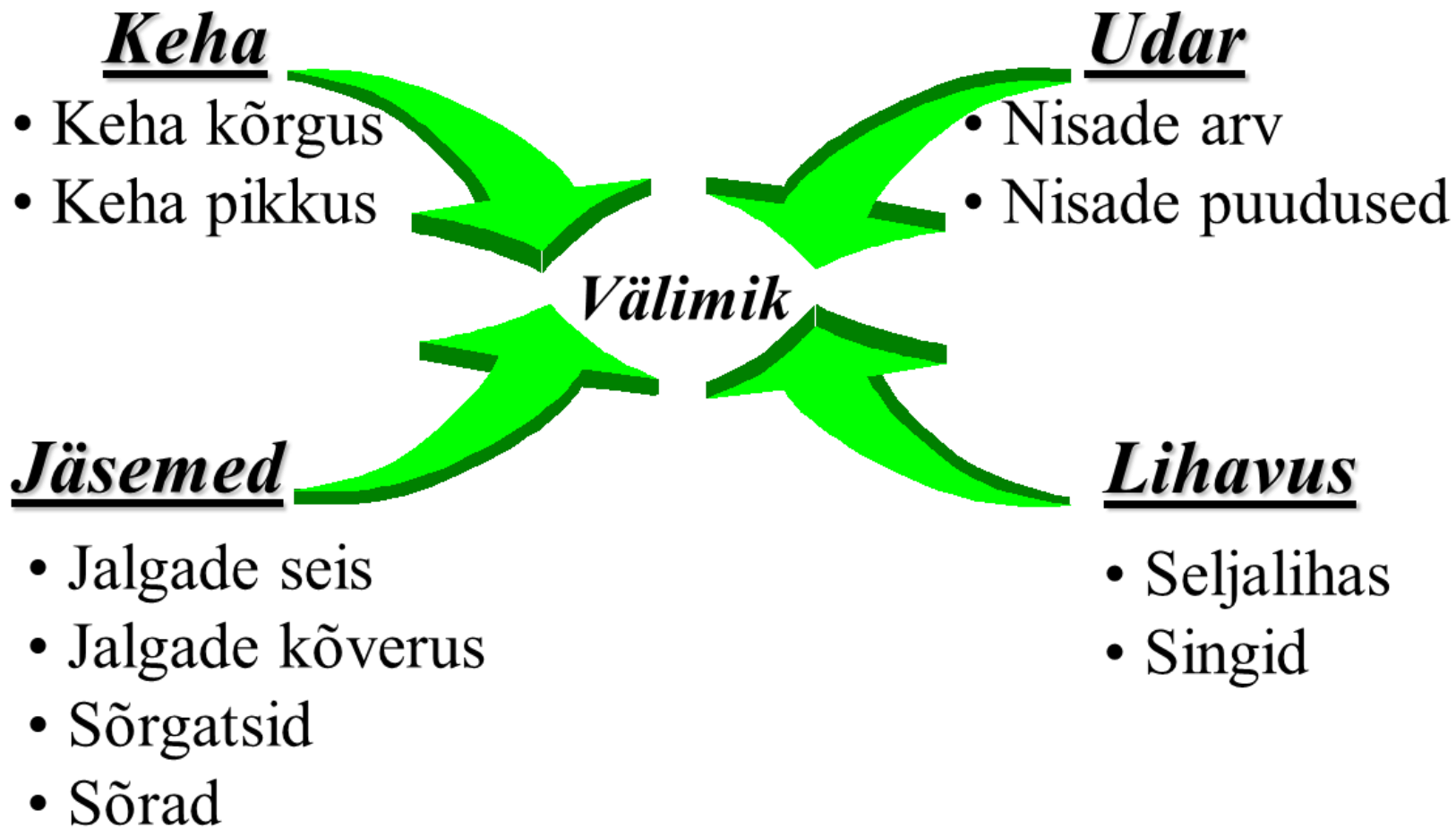
Sigade karjatest

Alo Tänavots

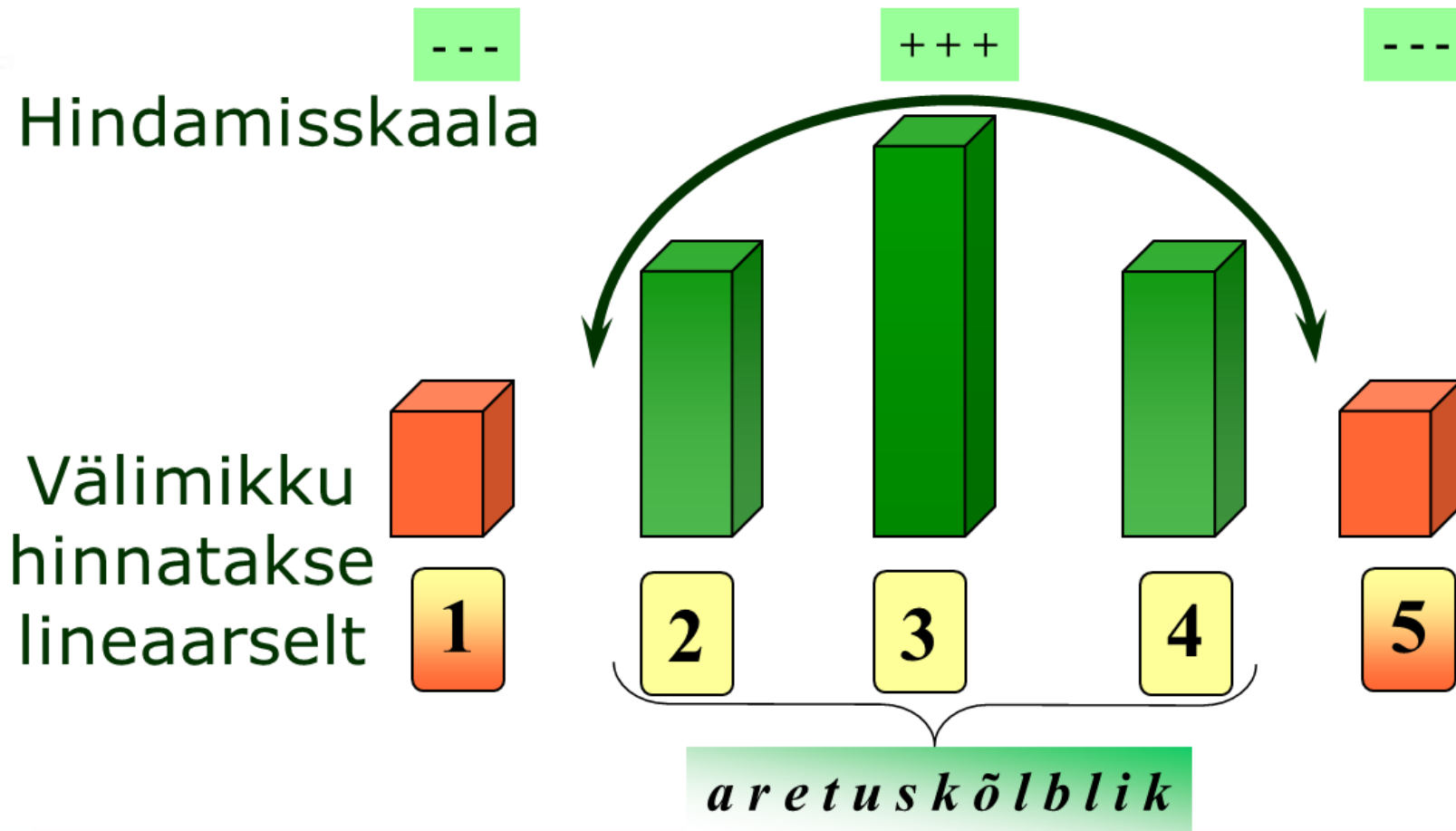
Karjatest e noorsigade hindamine

- Nooremiseid ja noorkulte testitakse eesmärgiga **valida põhikarja täienduseks parimaid loomi**.
- Sigade karjatesti viiakse läbi **ETSAÜ volitatud isikute** e karjatesti läbiviijate poolt, kes ka vastutavad andmete õigsuse ja registreerimise eest.
- Karjatesti jõudlusandmed on noorsigade **lihajõudluse testiandmeid** ja hinnatud **välimiku punkte**.
- Hinnatakse noorsigu, kes on **vanuses ~180 päeva** (~100 kg kehamassiga).
- Sigade välimiku hindamine tagab **tõuloomade kvaliteedi**.
- Kui aretajad müüvad tõuloomi, on loomade valik vastavalt testimisel läbiviidud välimiku hindamisele kvaliteedi garantii.
- Ebasobivale kehaehitusele kalduvaid ja muude kehaliste puudustega loomad on võimalik sel teel prakeerida.

Välimiku hindamine karjateestil



Hindamisskaala



Noorsigu, kes on karjatestil saanud hindeks 2, 3 ja 4 punkti, võib kasutada karja aretuseks, 1 ja 5 punkti saanud loomad prakeeritakse aretusest.

Tühi testitööplaen

Tühje ridu 19
 Testi kuupäev 17.07.05
 Testija Konsulent

Ind nr	Ema nr	Mass	Nisad V	Nisad P	Nisad Kr	Nisad Mf	X1	X3	X2	E seis	E sgts	E sörg	T seis	T sgts	T sörg	Selg	Sink	Kõrgu	Pikkus	Karjavõtt/ rakendus	Märkused	
1200	1000	110	7	8			12	10	58		4						4				KU	Karja 17.07.05
1201	1054	105	7	7			10	11	65										4		KU	" "
1202	1070	108	8	8			8	10	68							4			2		NT	" "
1203	3740	95	7	6	1		11	11	65		2										-	
1204	3740	100	7	7			8	8	55					2							-	
1205	1082	98	8	8			10	10	58												KU	Karja 17.07.05

Testitud loomade keskmised tulemused perioodis

Toode	Loomade arv	Vanus	Mass	X1	X2	X3	Korr JK	Ej. seis	Ej. sörga	Ej. sörg	Tj. seis	Tj. sörgat	Tj. sörg	Liha. Liha.	K. kõrgus	K. pikkus	Tailiha %	JSAV	T- indeks	X13_AV	X2_AV	JK_AV	VSAV	
<input checked="" type="checkbox"/> LxY emis	13	169	98,8	10	63	10	592,5	3,0	3,0	3,0	3,0	3,0	3,0	3,1	3,2	3,0	3,0	64,7	124,4	105,1	-3,6	8,2	23,0	114,8
<input checked="" type="checkbox"/> YxY emis	26	173	99,8	11	63	11	578,5	3,0	3,0	3,0	3,0	3,0	3,0	3,0	3,1	3,0	3,0	63,8	124,1	103,0	-3,0	8,6	24,3	114,4

Ridu 19

Täitnud /allkirj:

Trükitud: 13.07.2005 16:10:42

Possu

lk.1

Esijäsemete seis ja sõrgatsite asetus



1

tugevasti eesrandmene



2

eesrandmene

normaalne

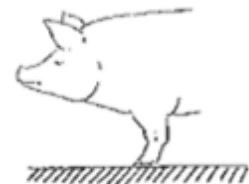
3

normaalne



4

tagarandmene



5

tugevasti tagarandmene



1

liiga püstine

2

püstine

normaalne

3

normaalne



4

läbivajunud ehk pehme



5

liiga läbivajunud ehk karukäpp

Tagajäsemete seis ja sõrgatsite asetus



normaalne



1 liiga püstine

2 püstine

3 normaalne

4 kergelt saabeljas

5 saabeljalgsus



normaalne



1 liiga püstine

2 püstine

3 normaalne

4 läbivajunud ehk pehme

5 liiga läbivajunud väga pehme

Tagajäsemete sõrgade kuju ja jalgade asend

sisesõrg



1

*väga lühike
sisesõrg*



2

lühike sisesõrg

normaalne

3

normaalne



4

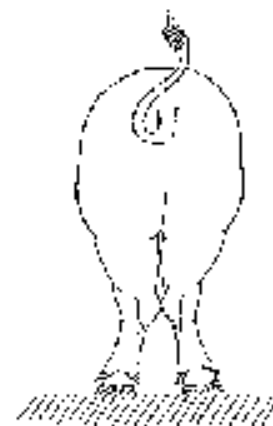
lühike välissõrg

välissõrg

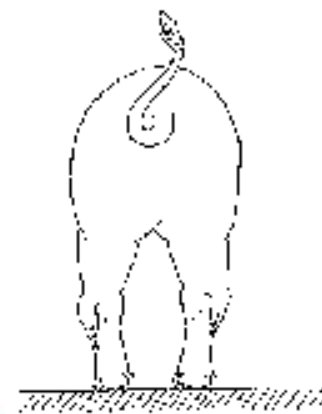


5

*väga lühike
välissõrg*

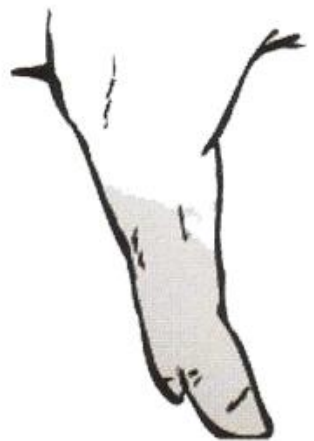


kooskandne

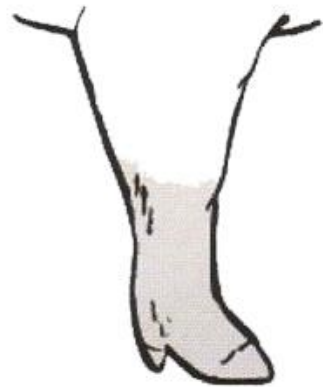


O-jalgne

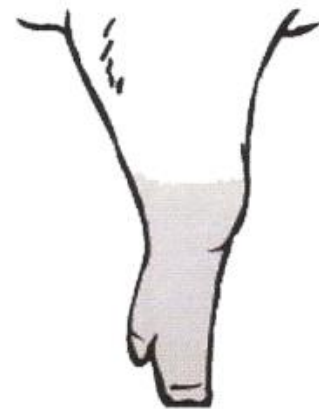
Esijalad



Normaalne



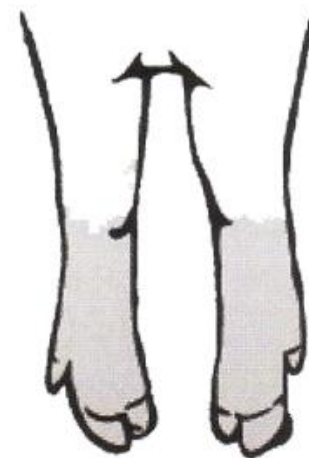
Läbivajunud



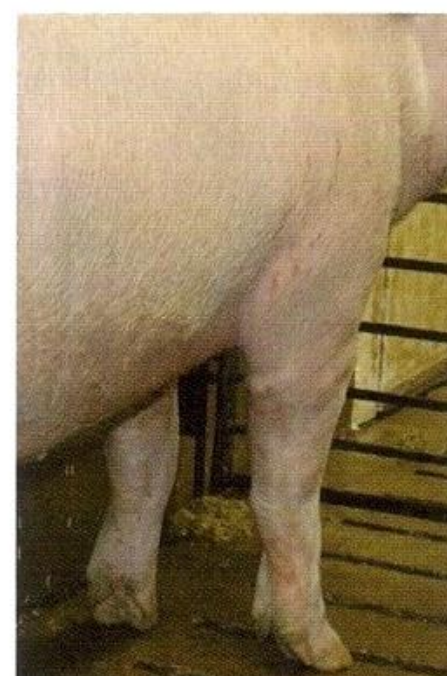
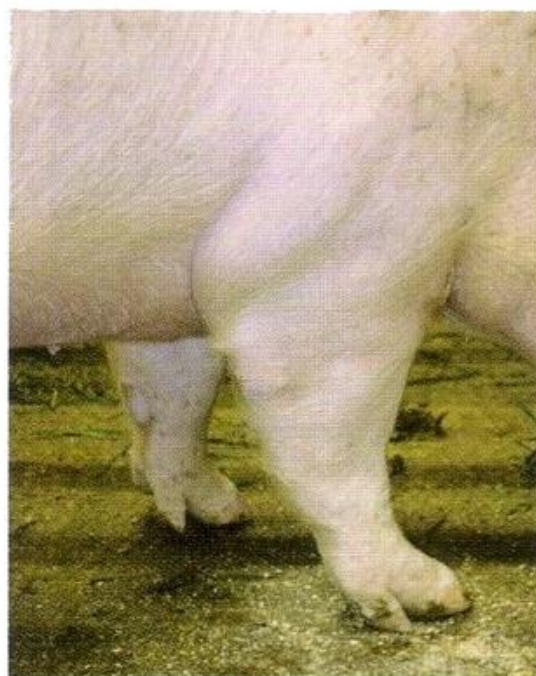
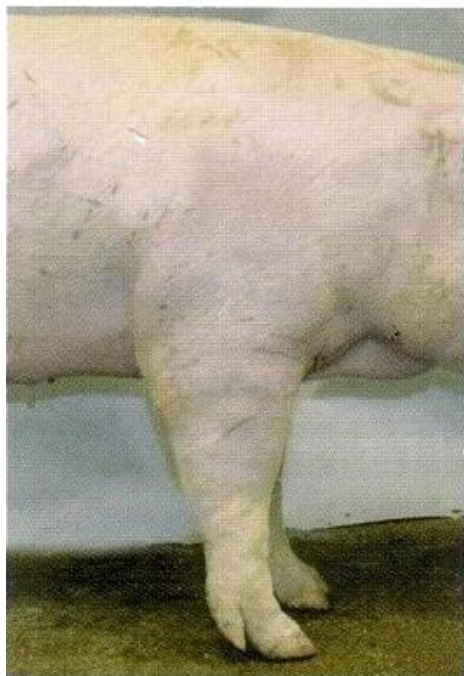
Eesrandmene



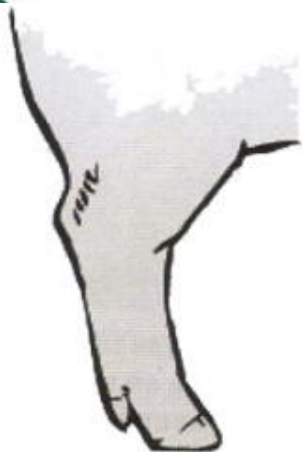
Lahkjalgne



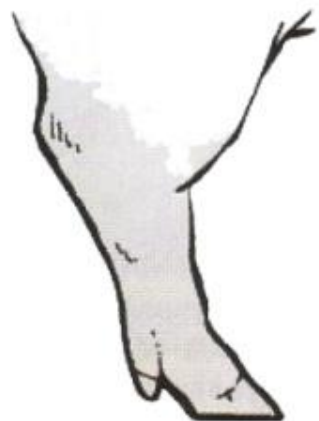
Koošnjalgne



Tagajalad



Normaalne



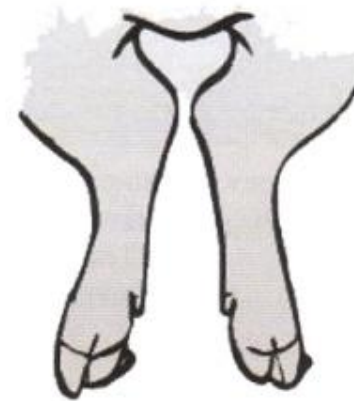
Läbivajunud



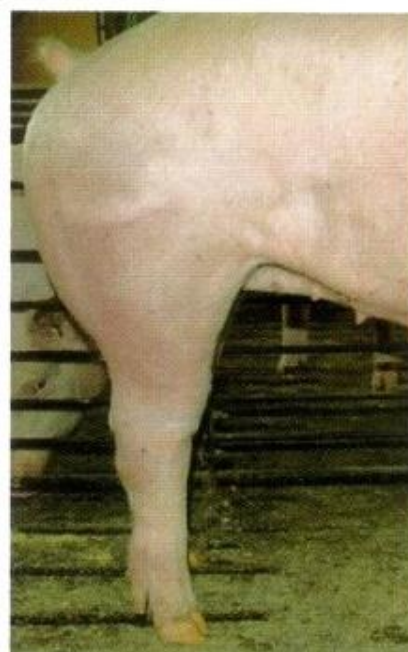
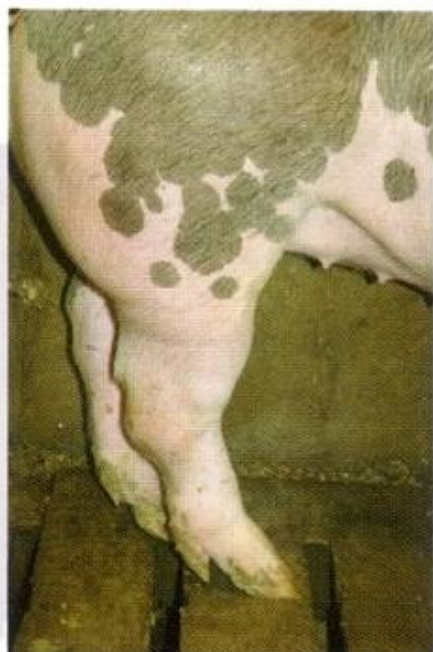
Püstine



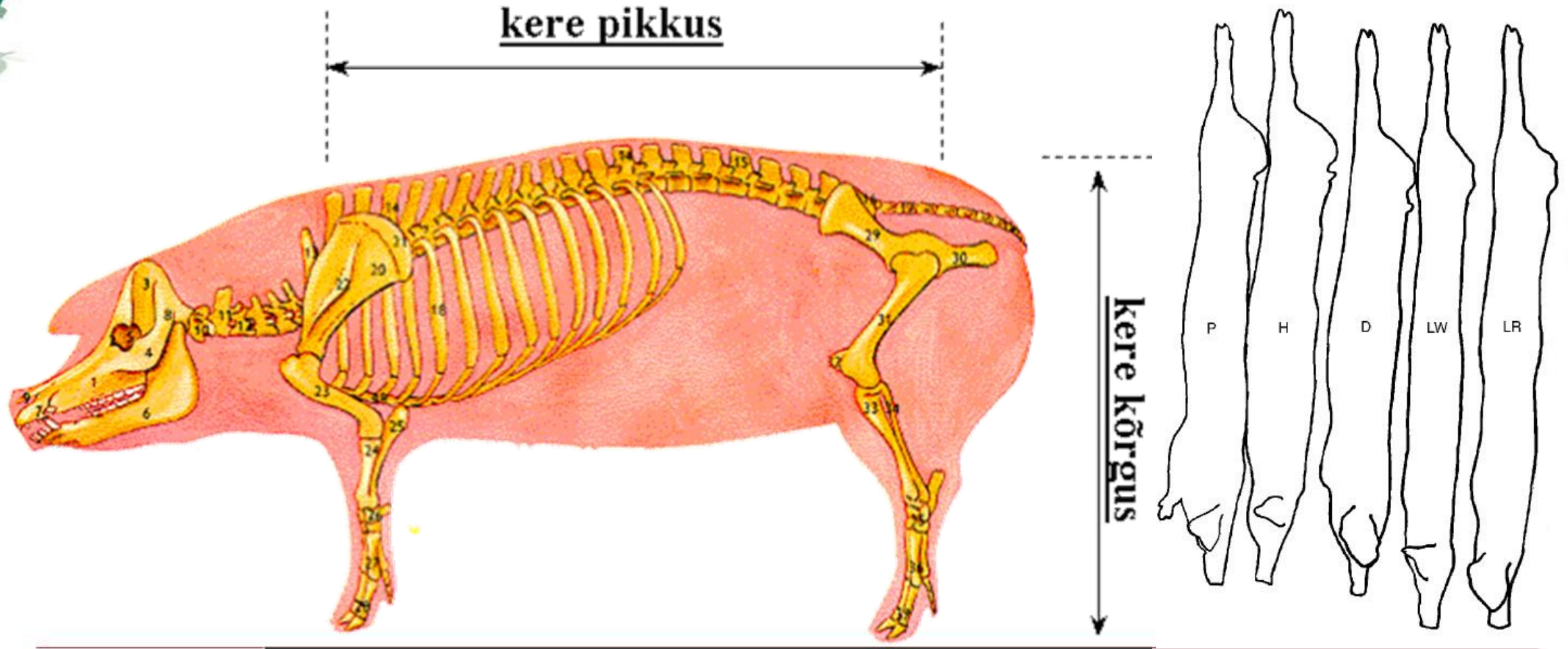
Saabeljas



Kooskandne



Kere pikkuse ja kõrguse määramine



Sinkide kuju



1

liiga lahjad



2

lahjad

normaalne



3

normaalne



4

täidlased

5

liiga täidlased

Lahja



Mõõdukas



Hea



Eriti hea



Lihav

Välimiku hindamine

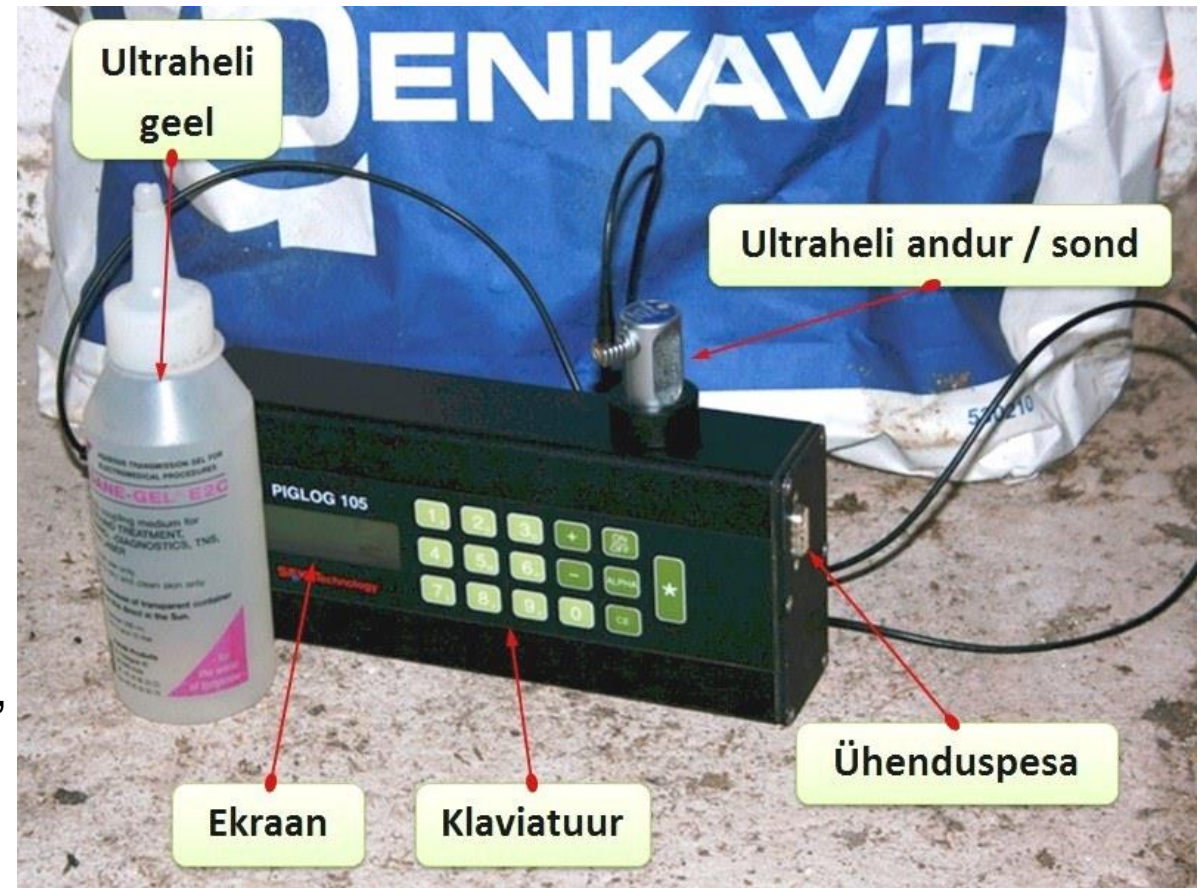
- Kui tõuloomadel esineb **vähesel määral** kindlaid välimikupuudusi, siis need tuleb registreerida kommentaaridena.
- Kui tõuloomadel esineb **kindlaid** välimikupuudusi, siis need tuleb registreerida karjatestist väljalangemise koodiga.
- Väljalangemise põhjused võivad olla kaheksugused:
 1. tervislikud (anomaaliad, tervisehäired, peitmunandilisus kultidel, nisade kahjustused, liigeste haigused, halvatus, ebanormaalselt arenenud suguorganid)
 2. aretuslikud (nisade jaotus, kooskandsed jäsemed, harkis sõrad, lahtine kude kõhul, längus õlad, ebakorrektned seljajoon jms. "iluvead").

Lihajõudluse hindamine elupuhuselt

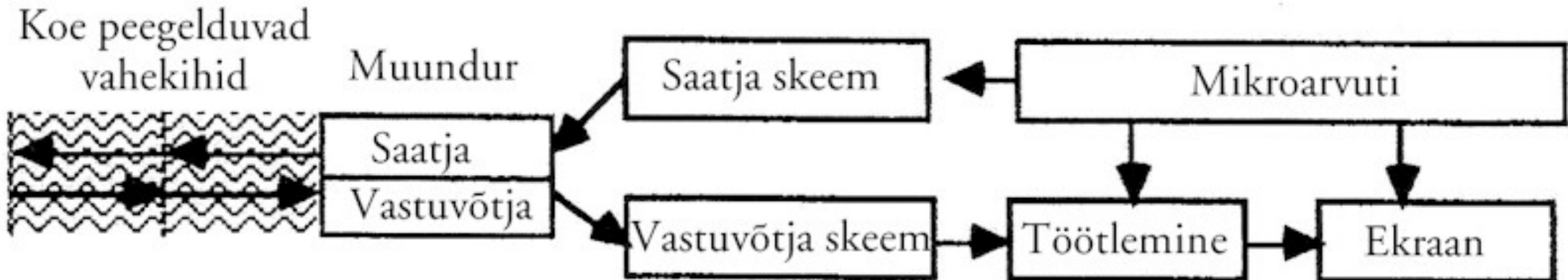
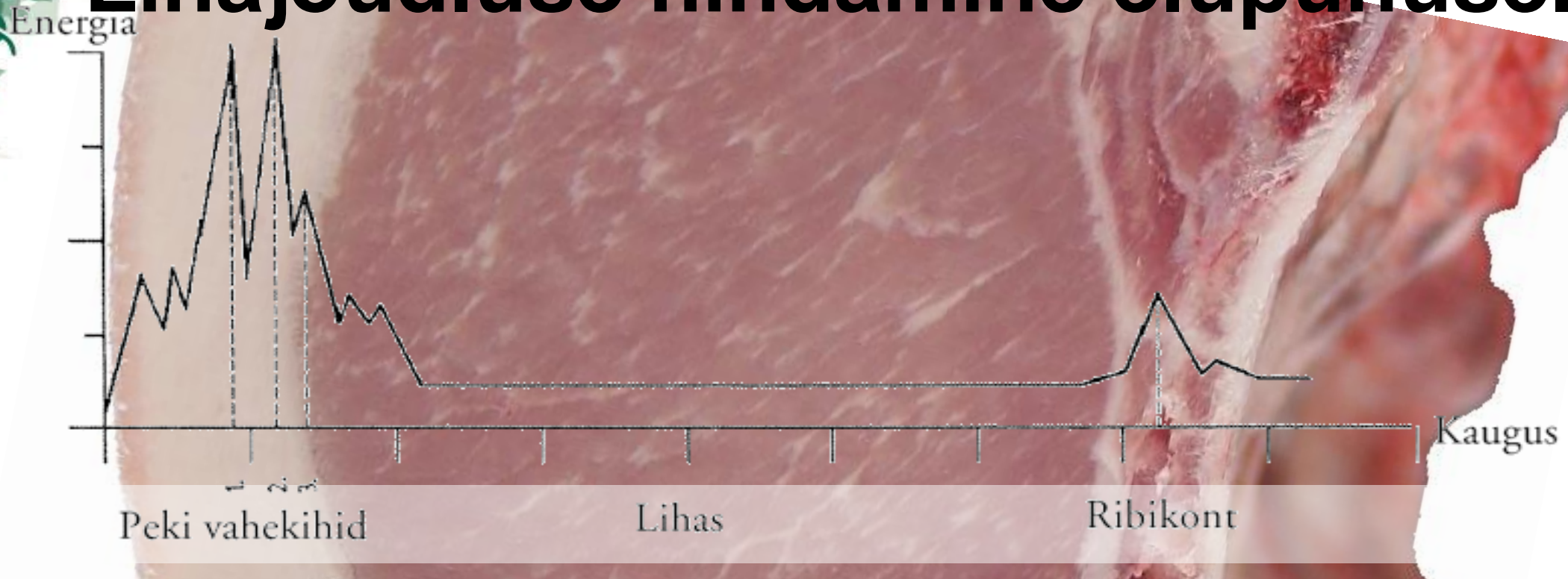
- Lihaloomade keha kehamõõtmete skaneerimiseks kasutatakse **ultraheli**.
- Elusloomade anatoomilised mõõtmed võimaldavad koos teiste näitajatega täpselt kirjeldada loomade kehaehitust, mis omakorda lubab prognoosida geneetilisi erinevusi üksikute lihakeha tunnuste vahel.
- Elupuhuselt hinnatakse sigade lihakvaliteeti enamasti farmis, mõõtes spetsiaalse aparaadiga nende **pekipaksust** ja **pikima seljalihase läbimõõtu**.
- Samal ajal määratakse ka sea **kehamass**.
- Kuna tegemist on töömahuka protsessiga, siis hinnatakse eelkõige sigu, keda soovitakse kasutada aretussigadena.

Lihajõudluse hindamine elupuhuselt

- Noorkultidel ja -emistel testitakse lihajõudlust karjatestil ~**100 kg kehamassi** juures.
- Kasutatakse Taani firma SFK-Technology aparati **Piglog 105**.
- Piglog 105ga hakati Eestis sigu testima **1994. a mais**.
- Esimesed katsed selles vallas tehti Eestis **1960-ndatel** (Meisner, E., Tikk, H., Redel, J. 1963. Sigade pekipaksuse hindamisest ultraheliaparaadiga. – EPA teaduslike tööde kogumik.).



Lihajõudluse hindamine elupuhuselt

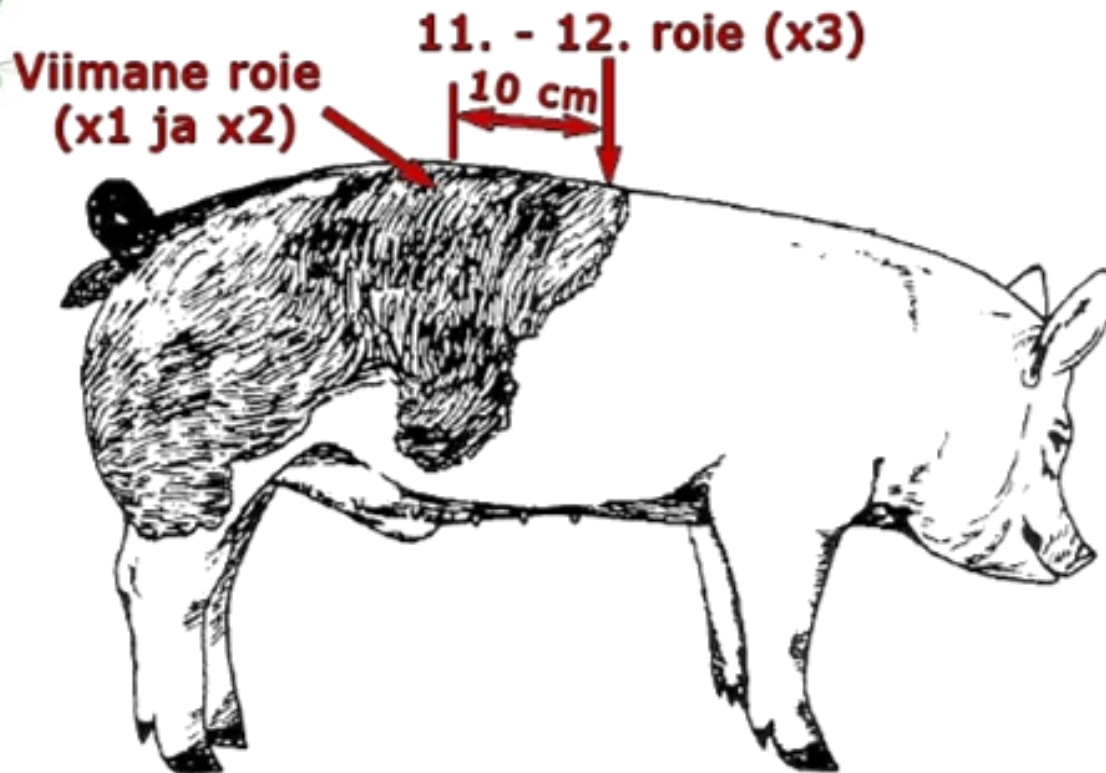


Lihajõudluse hindamine elupuhuselt

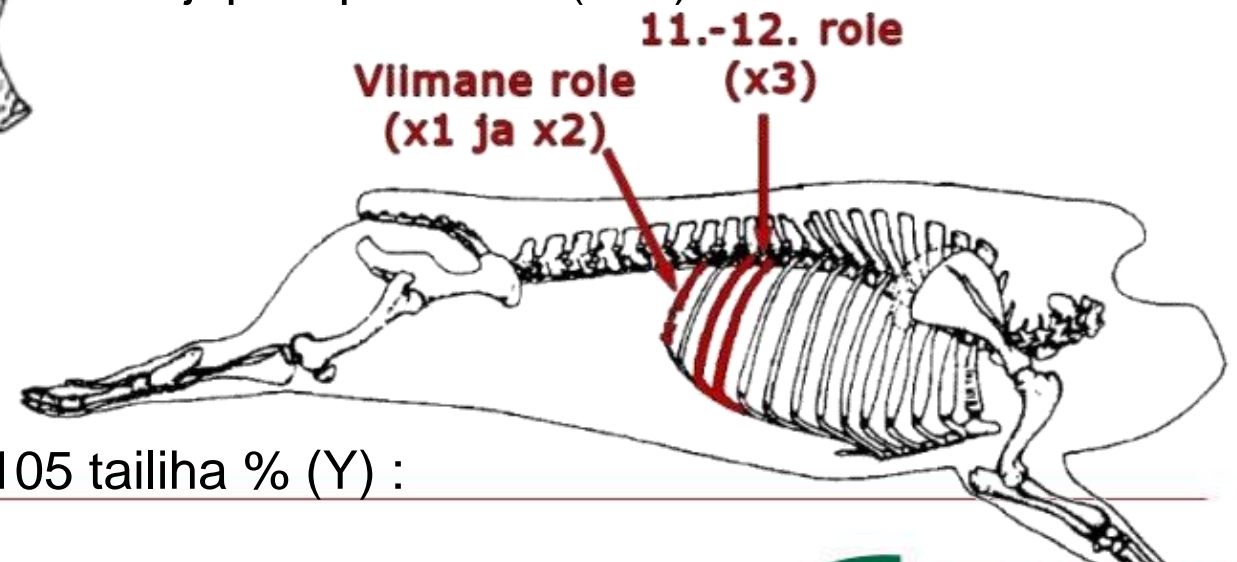
- **Keha koostist** võib lihtsustatult defineerida kui **tailiha, peki ja luude** proportsionaalset **suhet lihakehas**.
- Pecipaksuse ja lihassilma läbimõõdu mõõtmete **anatomiline asend** peab olema selline, et neid oleks võimalik elusloomadel määrata **kiiresti ja täpselt** ning et nad võimaldaksid oluliselt parandada **keha koostise prognoosimise täpsust**.
- **Piglog 105-ga** on soovitatav loomi mõõta elusmassi vahemikus **85–115kg**.



Elusa noorsea mõõtmine toimub kahes anotoomilises punktis



1. viimase roide joonel, 7 cm selja keskjoonest külje suunas, kus saadakse X_1 – seljapeki paksus 1 (mm) ja X_2 – seljalihase läbimõõt (mm).
2. 11.–12. roide vahel ehk 10 cm pea suunas esimesest mõõtekohast, kus saadakse x_3 – seljapeki paksus 2 (mm).



Nende kolme näitaja alusel arvestab Piglog 105 tailiha % (Y) :

$$Y = 64,39 - 0,28 * X_1 + 0,14 * X_2 - 0,55 * X_3$$

Elussigade tailiha osakaalu hindamine Piglog 105ga



<https://youtu.be/cyh2jwnzlic>

Karjatest

- Aretusse mittesobivate ja karjatestist väljalangevate loomade vead sisestatakse jõudlusandmete kogumise programmi.
- Noorsigade testiandmete sisestamiseks Possusse on igale tõule ette antud **kontrollpiirid**.
- Kui sea mõõtmistulemused nendesse piiridesse ei mahu, siis jäävad loomad geneetilise hindamisest välja.
- Kontrollpiire muudetakse ETSAÜ korraldusega.

Karjatesti andmete soovituslikud kontrollpiirid ja korrektuuri faktorid


Kontrollpiirid:

eesti maatõule, eesti suurele valgele tõule, ristandemistele koodiga LxY, YxL, YxLY, LxYL

Jõudlusandmete sobivus geneetiliseks hindamiseks:

100 kg-le taandatud ööpäevane juurdekasv >425 g/ööpäevas

Näitaja	Geneetilises hindamise osalemise nõuded näitajale		
Testimisvanus, päeva	120–220		
Nisad mõlemal pool	5–10		
Testimismass, kg	<150		
Lihassilma läbimõõt, mm	30–70		
Pekipaksus, mm	7–20		
EJ-korrektuur	keskm. mass 100 kg	faktor 3,72 g/kg	piirkond 85–115 kg
Pekikorrektuur	keskm. mass 100 kg	faktor 0,04 mm/kg	piirkond 85–115 kg

- 
- Vaata ka Sigade jõudluskontrolli käsiraamat:
<https://www.epj.ee/jkk/sead/sigade-j%C3%B5udluskontrolli-kasulik-teave.html>