



Eesti
Põllumajandusloomade
Jõudluskontroll

Karjateetid

14. dets. – 29. jaan. 2024

Liia Taaler
Infotund 01.02.2024

Testimiste ülevaade 14.12.23– 29.01.24

- Testitud 19 farmis
- 13 testijat (sh. ETSAÜ konsulendid Aarne, Anni)
- Testitud: 422 siga

Nimi	Sigu testitud	Mitmes farmis
Reet	88	5
Virve	55	1
Tiina	45	1
Ulve	33	1
Aarne	32	1
Mari	31	1
Dagne	28	2
Anni	27	2
Inge	26	1
Karin	25	1
Annika	17	1
Leena	10	1
Luule	5	1

Karjatesti andmed

- PigLog kaaluga (85-115 kg): 46%
- Tõug (Y, L, L*Y, Y*L, L*YL, Y*LY): 98,3%
L 11%, Y 14%, D <1%, LY/YL **62%**, Y*LY 12%, teadmata <1%
- Geneetilise hindamise tingimustele vastavaid sigu: 87,7% (52 siga ei sobinud)
- Välimiku erinevust on märgatud rohkem

Hindamisest välja jäänud 52 siga

Hindamistingimused:

mass 59-149 kg, vanus 120-220 päeva,
pekipaksus 7-20 mm, X1 ja X3 vahe kuni 5 mm,
lihassilm 30-80 mm,
100 kg juurdekasv > 425 g/ööp,
hinnatavast tõust siga (Y, L, L*Y, Y*L, L*YL, Y*LY),
põlvnemisvigadeta,
hindaja lisatud

Djurokid ja nende ristandid 6 siga

Mass > 149 kg: 22 siga (vanus 181- 223 p)

Vanus > 220 p: 10 siga (mass 144-151 kg)

Keskmine pekipaksus <7: mitte ühtegi

Keskmine pekipaksus >20: 2 siga

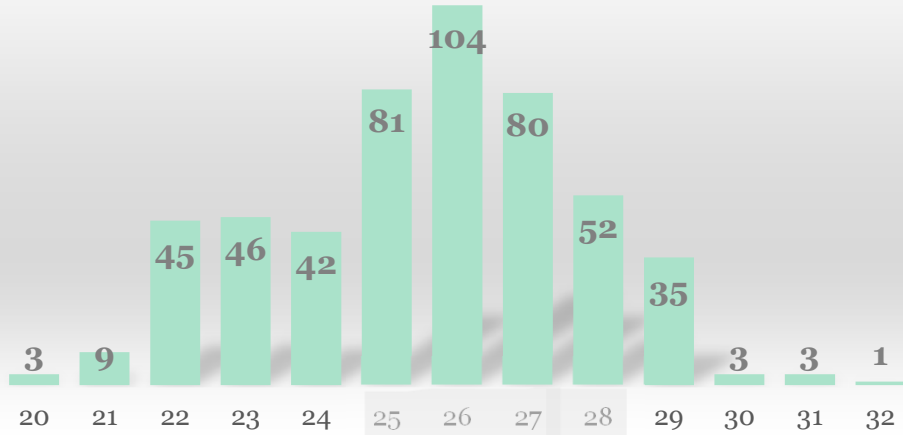
X1 ja X3 erinevus suurem kui 5 mm: 13 siga

Lihassilm >80 mm: mitte ühtegi

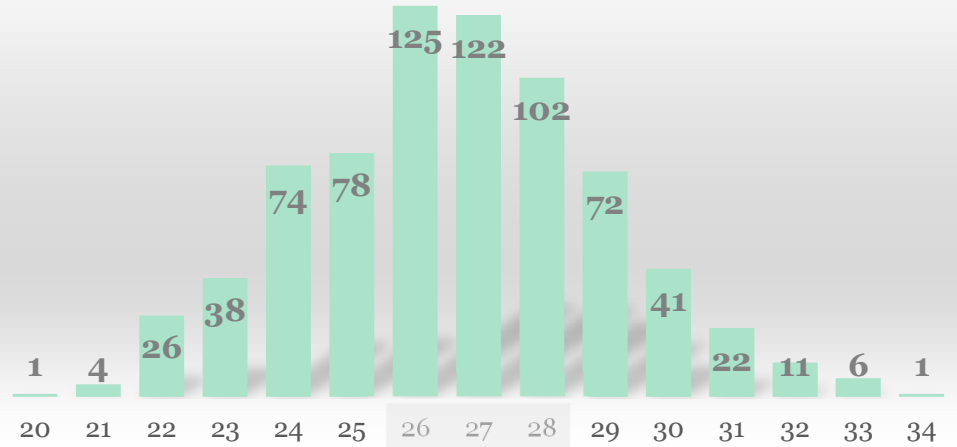


Testitud 100-115 kg. raskuste sigade vanus nädalates (2022-2024 a.)

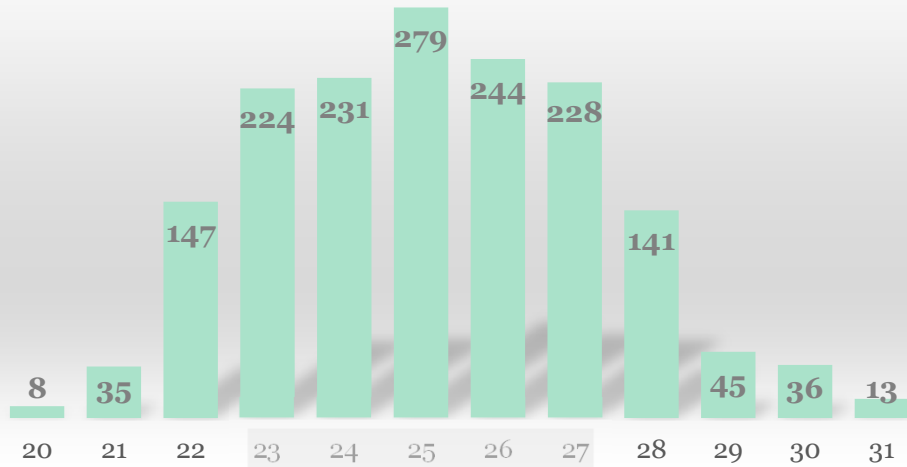
Eesti maatõug



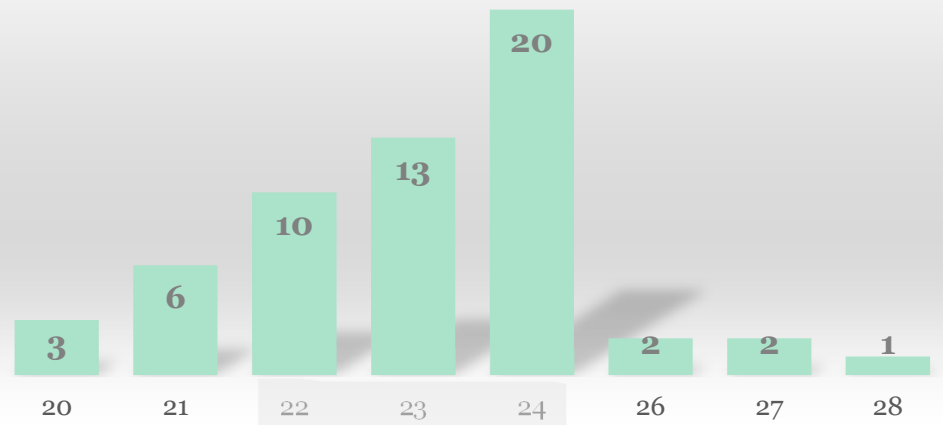
Eesti suur valge



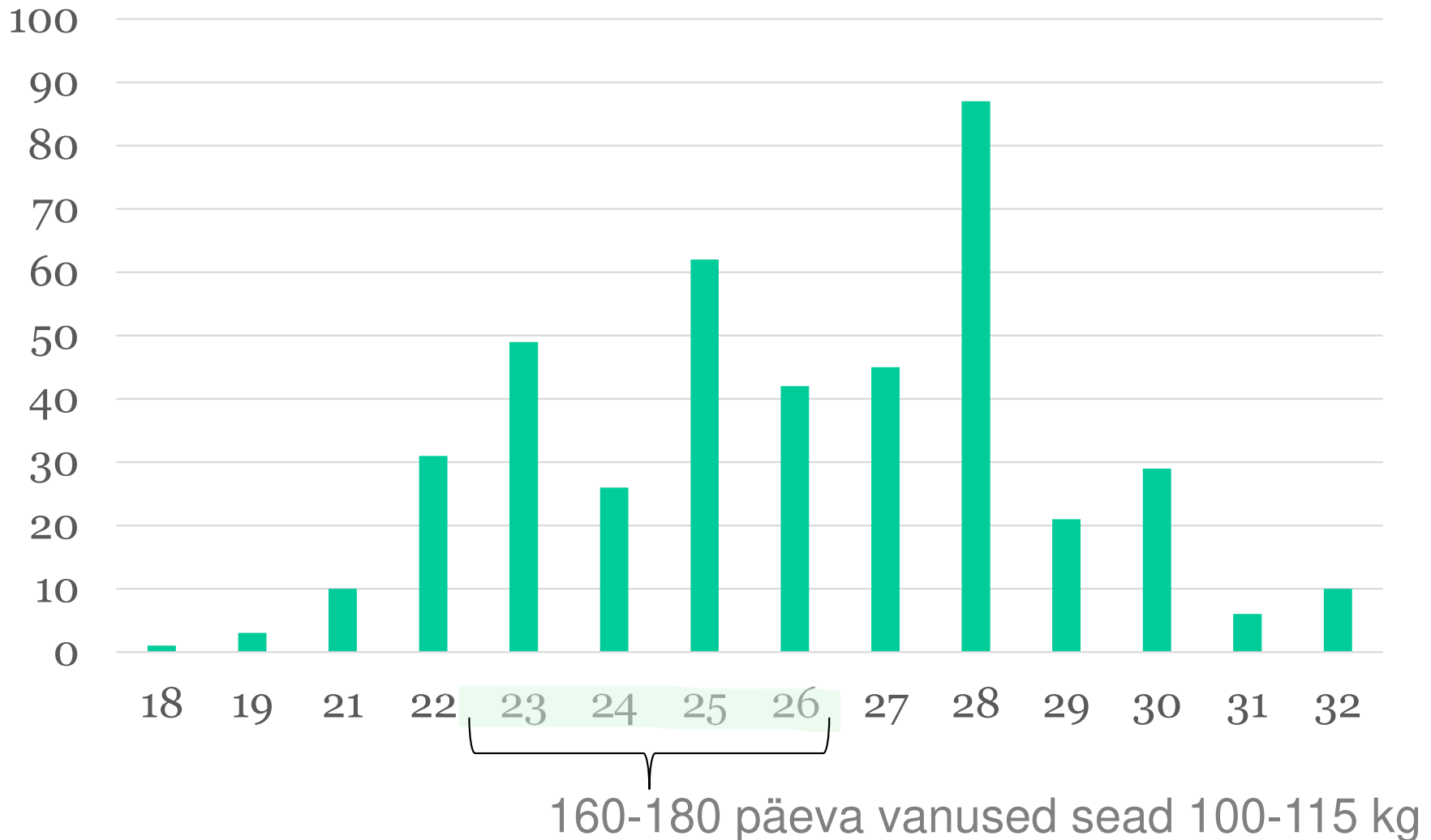
Ristandid LY ja YL



Djurok



14.12.23-29.01.24 testitud sigade vanus nädalates



Näide 181 p ehk 26 nädalat vana siga

Testi kp	Testija	Testimisvanus: 181												
17.11.2023														
Mass	Nisad v p	kraat. mf.	Pekk x1	Lihask x3	Lihask x2	Esijalad seis sgts sõrg	Tagajalad seis sgts sõrg	Lihavus selg sink	Keha kõrg pikk					
130	8 8		11	10	70	3 3 3	3 3 3	3 3	3 3					
Sea kommentaarid						JK (algne/korr)	Pekk (algne/korr)	Tai. %	T-indeks					
						718 607	10,5 9,3	65,6	114,0					
						mass suur;								

30 kg liiga raske!



Mida saab paremini teha?

- Vali põhjalikumalt testimisele minevaid sigu
- **Testida sigu varem** ehk väiksema massiga
- Testi korraga rohkem sigu, siis on võimalik valida parimad aretuseks ja kehvemad jätta karja võtmata
- Peki mõõtmiste väiksem erinevus, tee mitu mõõtmist ja vali loogilised näidud
- Õpi sigade välimiku erinevusi märkama, kõik sead ei ole ühesugused
- Kogemus ja vilumus tuleb testides

Arutelu

Millised sead valitakse testimiseks ja kes teeb valiku?

- a) kõik sead keda soovitakse jätta karja täienduseks või osad neist
- b) kontrollitakse ristandsigade lihaomadusi aga neid karja ei võeta
- c) üks ja sama inimene nii valib kui testib ja ka otsustab karjavõtu
- d) valib üks inimene, testib teine ja karja jätmise otsustab ...
- e) ...

Millal need sead välja valitakse ehk millal on teada keda homme testitakse?

- a) remontemade pesakondadest märgistatud põrsaste seast valitakse ilusamad nädal enne teiste kombinaati viimist
- b) ...



Arutelu

Mis on testimise ja testiandmete kasutamise eesmärk?

- a) aretuskarja valikuks lihajõudluse alusel
- b) saan tagasiside valikute kohta, kuhu suunas liigub karja lihajõudlus
- c) annab söötmise kohta infot
- d) ...

Arutelu

Millal ja kas kasutate JSAVi sigade karja valikul või on see nõ tagantjärgi lisainformatsioon?

- a) jõudluse aretusväärtusi valiku jaoks ei kasuta, testiandmed on piisavad valiku tegemiseks
- b) vahel vaatan mis on karja võetud noorloomade JSAV või põlvnemisindeks
- c) vaatan aretusväärtust (põlvnemisindeksit) ja madala väärtusega sigu karja ei võtagi
- d) ...

Testin nooremaid ja kergemaid sigu!



Täna tähelepanu eest!



www.epj.ee

F. Tuglase 12
Tartu 50094, Eesti

Tel (+372) 738 7700

