



Eesti  
Põllumajandusloomade  
Jõudluskontroll

# Karjateetid 1. aprill– 9. juuli 2024

Liia Taaler  
Infotund 11.07.2024

# Testimiste ülevaade 01.04.24– 11.07.24

- Testitud 25 farmis
- 16 testijat (sh. Anni, Laura)
- Testitud: 1022 siga

Nimi	Sigu testitud	Mitmes farmis
Reet	227	5
Anni	109	3
Ulve	109	1
Inge	89	1
Luule	77	1
Leena	60	1
Karin	59	1
Virve	58	1
Annika	46	1
Tiina	45	1
Dagne	35	2
Marek	35	1
Siiri	28	1
Mari	25	2
Silvia	11	1
Laura	9	2

# Karjatesti andmed

- PigLog kaaluga (85-115 kg): 41,8%
- Tõug (Y, L, L\*Y, Y\*L, L\*YL, Y\*LY): 96,4%
  - L 15%, Y 14%, D 2%, LY/YL 52%, Y\*LY 14%, teadmata <0,5%,  
*D-ristandeid (3 tk)*
- Geneetilise hindamise tingimustele vastavaid sigu: 88,7% (115! siga ei sobinud) – eelmise korraga võrreldes 7,7 protsendipunkti vähem
- Välimiku erinevust on märkinud 6 testijat 16st

# Hindamisest välja jäänud 115 siga

## Hindamistingimused:

mass 59-149 kg, vanus 120-220 päeva,  
pekipaksus 7-20 mm, X1 ja X3 vahe kuni 5 mm,  
lihassilm 30-80 mm,  
100 kg juurdekasv > 425 g/ööp,  
hinnatavast tõust siga (Y, L, L\*Y, Y\*L, L\*YL, Y\*LY),  
põlvnemisvigadeta,  
hindaja lisatud

Djurokid ja nende ristandid 27 siga

**Mass > 149 kg:** 45 siga (vanus 178-260 p) (7 farmi)

**Vanus > 220 p (>31 näd.):** 12 siga (mass 105-155 kg) (5 farmi)

Keskmine pekipaksus <7: 6 siga

Keskmine pekipaksus >20: 9 siga

**X1 ja X3 erinevus suurem kui 5 mm:** 15 siga (3 farmi!)

Lihassilm >80 mm: 1 siga

Teadmata tõug 5 siga



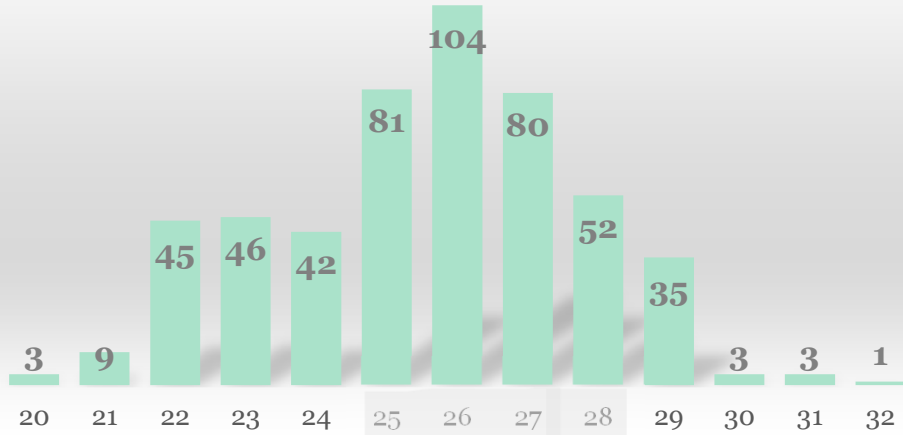
# Hindamisest välja jäänud sobivat tõugu sigade isad

Kolme omaniku 18 kultu, neist **karjas** 7 kultu, kellest **6 ETSAÜ seemendusjaamas**

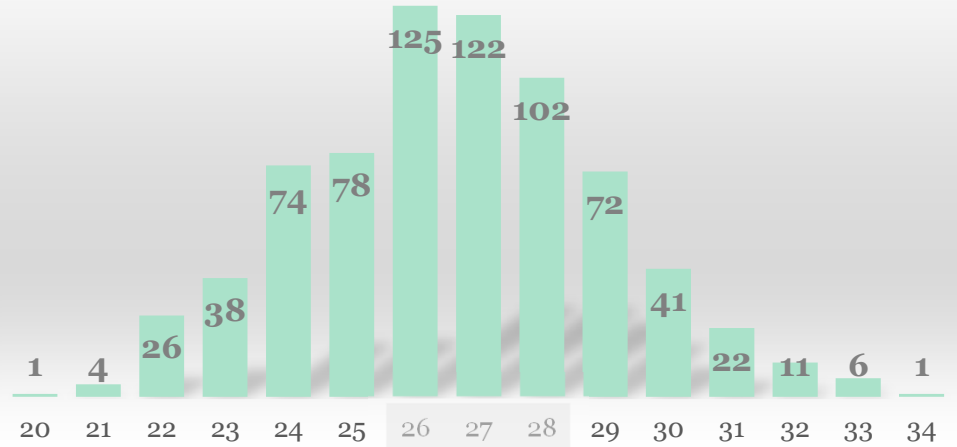
VEPS 9901-236939-22 (L)	1 järglast
FREGAT 9909-1031386-22 (L)	5 järglast
KRUBBE 9909-1074691-22 (L)	7 järglast
GRETTE 9909-1075011-22 (L)	2 järglast
9909-7264-22 (Y)	17 järglast
9909-7900-22 (Y)	<u>6 järglast</u>
	38 järglast

# Testitud 100-115 kg. raskuste sigade vanus nädalates (2022-2024 a.)

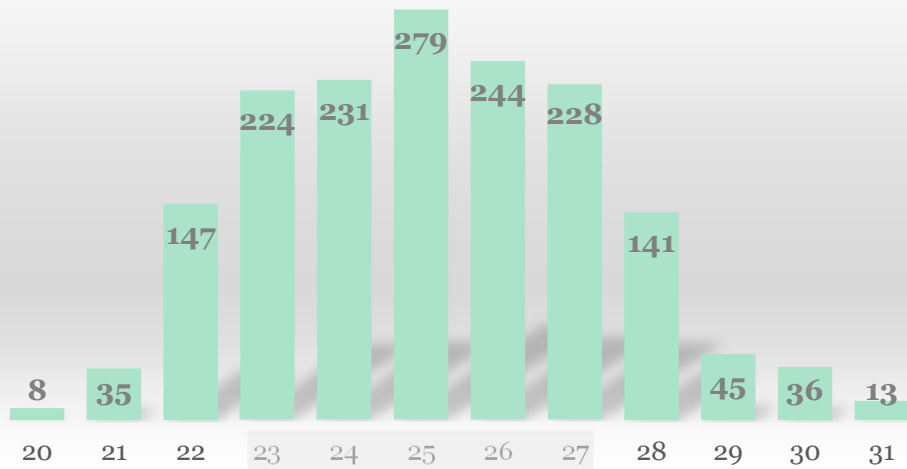
## Eesti maatõug



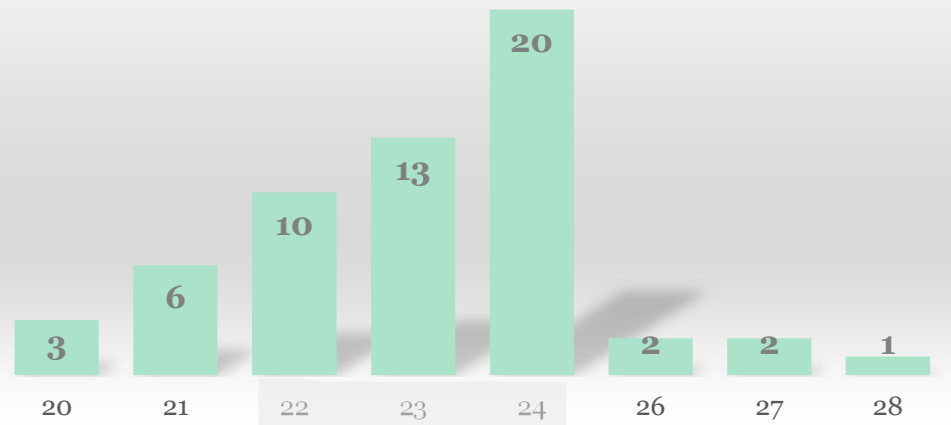
## Eesti suur valge



## Ristandid LY ja YL



## Djurok

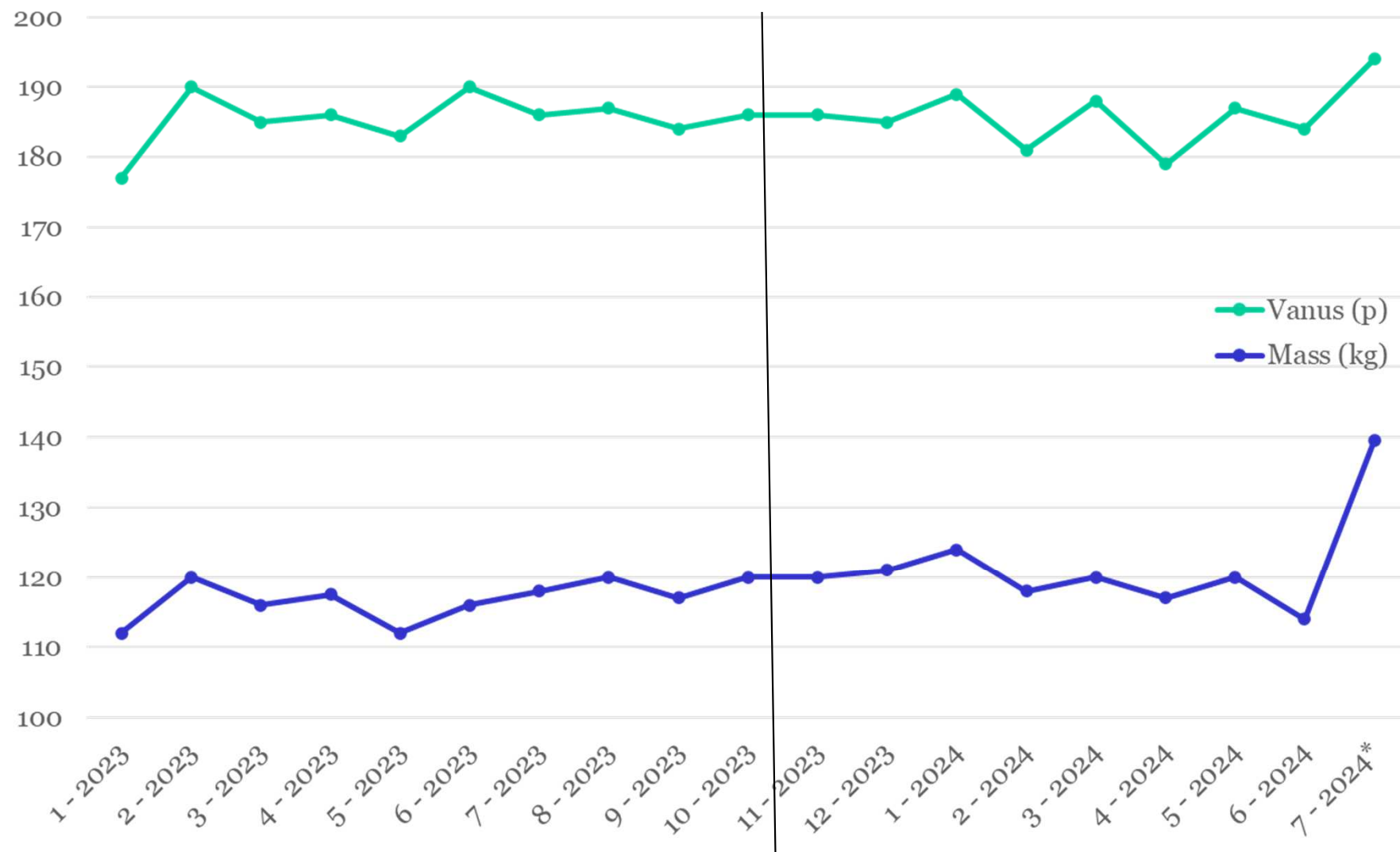


# Testitud sigade vanus nädalates





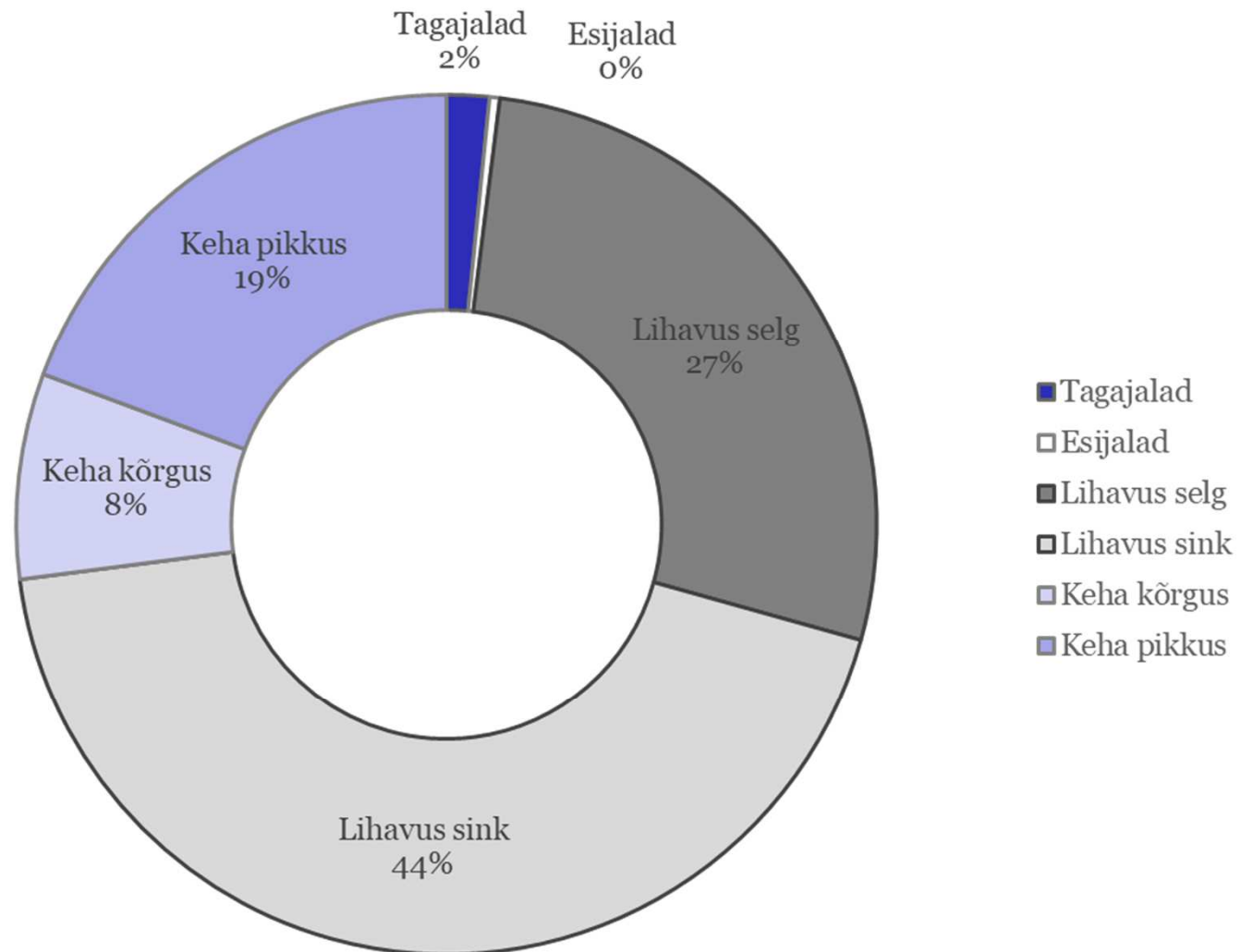
# Massi ja vanuse mediaan kuude lõikes



\* 01-09.juuli 2024



# Välimiku hinnete variatsioonide esinemine (alates nov.2023)



# Registreeritud punktide osakaal (%)

Punktid	Lihavus sink	Lihavus selg	Kere kõrgus	Kere pikkus
2	0,5	0,6	0,0	0,1
3	65,3	78,2	93,9	84,6
4	34,2	21,1	6,1	15,3
5	0,0	0,0	0,0	0,0

# Mida saab paremini teha?

- Vali põhjalikumalt testimisele minevaid sigu
- **Testida sigu varem, väiksema massiga**
- Testi korraga rohkem sigu, siis on võimalik valida parimad aretuseks ja kehvemad jätta karja võtmata
- **Peki mõõtmiste väiksem erinevus, tee mitu mõõtmist ja vali loogilised näidud**
- Õpi sigade välimiku erinevusi märkama, kõik sead ei ole ühesugused
- Kogemus ja vilumus tuleb testides

# Testin nooremaid ja kergemaid sigu!



# Lugemist:

EPJ infoleht nr 71

Testitud nooremiste lihajõudlus:



# Täna tähelepanu eest!



[www.epj.ee](http://www.epj.ee)

F. Tuglase 12  
Tartu 50094, Eesti

Tel (+372) 738 7700

