



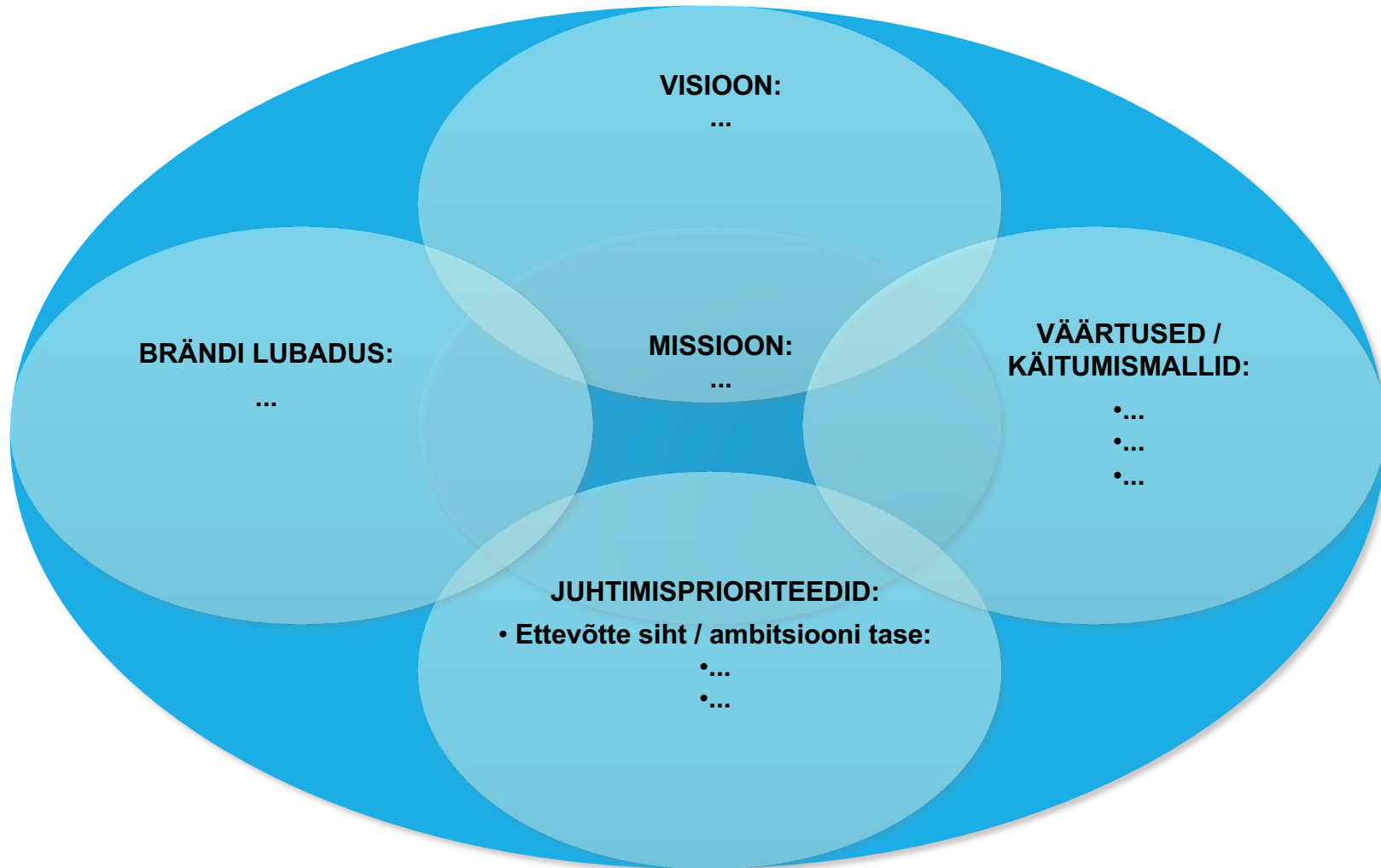
EESTI TÕUSIGADE ARETUSÜHISTU

ESTONIAN PIG BREEDING ASSOCIATION

EESTI TÕUSIGADE ARETUSÜHISTU

„Ühenduses on jõud“
ehk „ainult see on tugew, kes
teab, et ta üksi ei ole“.
(Johan Otlot, ESS I instruktor,
1923)

ETTEVÖTTE TEGEVUSE MÕTE



ULDINE STRATEEGIAKONTSEPTSIION

Omanikud	<p>(1) Omaniku tahe?</p> <ul style="list-style-type: none">• Ettevõtte tegevuse mõte (Mis asja me ajame ja mille nimel?)• Ettevõtte ambitsiooni tase (Mida tuleb saavutada (sh dividendiplaan): Kui palju? Kui kiiresti?)
Juhatus	<p>(2) Juhatuse strateegiline siht ja eesmärgid – vajadusest lähtuv ülesanne mis tulemusi on vaja demonstreerida?</p> <p>(3) Ettevõtte väärtuse kasvu strateegia – mis ärides peame osalema, et omanike ootusi õigustada?</p>
Ärijuhid	<p>(4) Äristrateegia(d) - Milline on iga äri rahateenimise loogika: $KASUM = HIND \times KOGUS - KULUD$</p> <ul style="list-style-type: none">• Konkurentsieelise positsioneerimine: Konkurentsieelis (kulude eelis / odav hind või eristamine / hinnalisa) koguse (turukäsitlus: mass või nišš) suhtes• Hinnapositsioneerimine: Tajutud hind vs tajutud väärtus• Väärtuspakkumise modelleerimine: tajutud väärtuse aluseks olevate omaduste seostamine kulustruktuuriga
Funktsionaalsed juhid	<p>(5) Funktsionaalstrateegiad - Kuidas ettevõtte funktsioonid toetavad ettevõtte peamist konkurentsieelist ning tagavad kuluefektiivsuse?</p> <ul style="list-style-type: none">• Põhiprotsessid:<ul style="list-style-type: none">• Arendus• Sisseost• Tootmine (tehased, sisseseade, töökorraldus)• Ladu, logistika• Turundus• Müük• Ettevõtte rahandus, finantsjuhtimine• ...• Tugifunktsioonid:<ul style="list-style-type: none">• Raamatupidamine• HR• IT / IS• ...
	<p>(6) Strateegia ellurakendamise hoovad:</p> <ul style="list-style-type: none">• Tulu- & kasumimudel (sh investeringute kava ja dividendiplaan), kasumiaruande-, & bilansiprognosis• Organisatsiooni juhtimiskäsitlus• Strateegiakontseptsiooni ellurakendamise tegevusplaan

EESTI TÕUSIGADE ARETUSÜHISTU



- Põhiväärtused
- Definiitsioon- kes me oleme?
- Missioon- mida anname?
- visioon- kuhu jõuame?
- **Strateegia-kuidas jõuame?**
- Lõppresultaat- väärtus tarbijale!

EESTI TÕUSIGADE ARETUSÜHISTU



ÜHISTU EESMÄRK- PÕHIKIRI 2012

ÜHISTU eesmärgiks on toetada ja soodustada oma liikmete majanduslikke huve läbi ühise majandustegevuse, milles liikmed osalevad hankijate, tarnijate ja teenuse kasutajatena.

ÜHISTUS aretatakse ja levitatakse kõrge väärtusega tõusigu, et tagada sigade jõudlusvõime kasv, geneetilise väärtuse suurenemine ning seakasvatuse majanduslik tasuvus.

Käesolev põhikiri on heaks kiidetud juhatuse ja nõukogu 31. jaanuari 2012.a. otsusega ning vastu võetud 30. märtsi 2012.a. liikmete üldkoosoleku otsusega.

EESTI TÕUSIGADE ARETUSÜHISTU

ÜHISTU TEGEVUSALAD- PÕHIKIRI 2012

- 4.1. Tõuaretusalase töö korraldamine ja analüüs.
- 4.2. Koolitus ja konsultatsiooniteenuste osutamine.
- 4.3. Tõumaterjali, tõukarjade ja farmerite hindamine ja tunnustamine.
- 4.4. Tõunoorsigade testimine ja kõrgväärtusliku aretusmaterjali levitamine.
- 4.5. Jõudluskontrolli läbiviimine ja geneetilise väärtuse hindamine.
- 4.6. Tõusigade sperma ostu-müügi ning kunstliku seemenduse korraldamine.
- 4.7. Seakasvatussaaduste kokkuostu, ümbertöötlemise ja realiseerimise korraldamine.
- 4.8. Tõuraamatute ja aretusregistrite pidamine ning põlvnemistunnistuste väljaandmine.
- 4.9. Seakasvatuse- ja tõuaretusalaste väljaannete kirjastamine.
- 4.10. Sigade ostu ja müügi korraldamine.
- 4.11. Karantiniseerimise korraldamine.
- 4.12. Söötade, söödakomponentide ja tarvikute ostu-müügi korraldamine.



INTERDISCIPLINAARNE- VALDKONDADE ÜLENE KOOSTÖÖ MAINE KUJUNDAMINE

Strateegiline	EESTI TOIT- ÜHTNE TERVIS	REM
	<ul style="list-style-type: none">• PÕKA- 4 sektori arengukava• Toidujulgeolek, energiajulgeolek, riskijuhtimine- ettevõtlus keskkonna loomine• Talust taldrikule- RIIGIHANKED- rahvatervis	
Funktsionaalne	EMÜ, PRIA, LABRIS, METK, PTA	
	<ul style="list-style-type: none">• JÄRELKASV• Teadusarendustegevused• Seakasvatuse ja toidujulgeoleku seireandmed, sh isevarustatus• ANDMEPÕHINE JUHTIMINE MAKRO TASANDIL- Andmete integreerimine (karjatarkvarad, registrid jne)- Õiglased poliitilised otsused	
Taktikaline	Seakasvatus	
	<ul style="list-style-type: none">• TUGEV ETTEVÕTLUS• KVALITEEDIKAVA- teadusarendustegevused,• ANDMEPÕHINE JUHTIMINE -Andmete integreerimine (karjatarkvarad, registrid jne)• TARNEAHELAPÕHINE KOOSTÖÖ	

Eeldus:

Inimeste, huvigruppide ja tarneahela kõigi osapoolte vaheline dialoog ja ühise eesmärgi mõistmine

ENERGIAJULGEOLEK

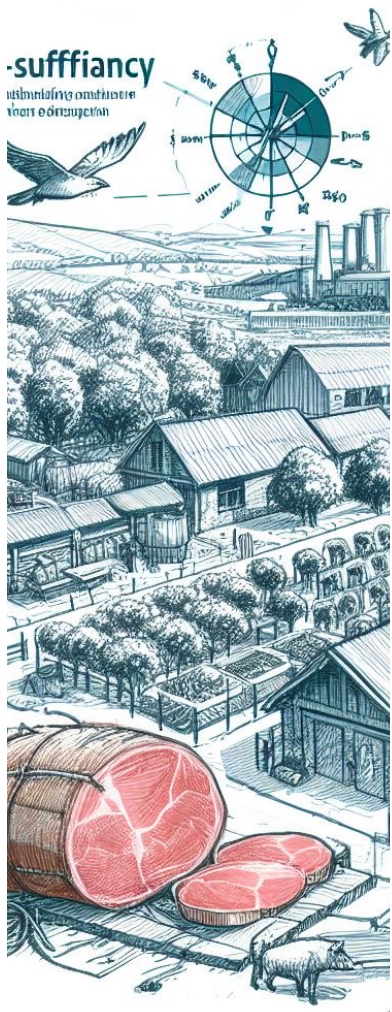
POLIITILNE TAHE

STRATEEGIA_PIKK PLAAN

Vajadused:

Fokuseeritud sekkumised investeringuteks ja digitaliseerimiseks ja teadusarenduseks.

Lisandväärtus ka muudes valdkondades (nt meditsiin)



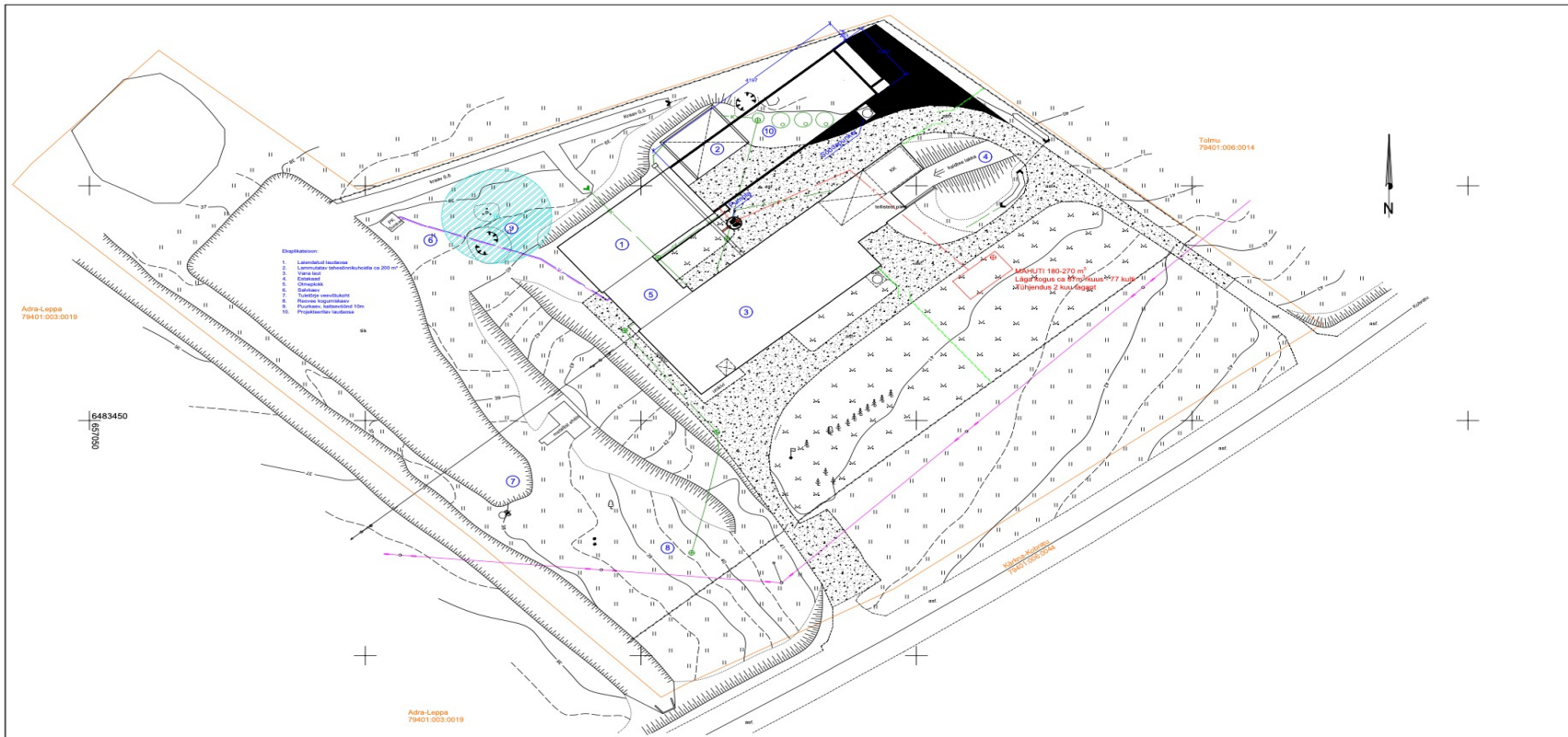
VALDKOND

- ❖ **Vision** – Eesti lihasektor on mitmekesise toodanguga, jätkusuutlik, loodus- ja elukeskkonda väärtustav, tagab isevarustatuse ja on suunatud ekspordi kasvatamisele turuniššides.
- ❖ **Eesmärk** – Lisandväärtuse ja kodumaise tooraine kasutamise suurendamine.
- ❖ **Visiooni saavutamiseks** on vaja ühist eesmärki ja koostööd erinevate sidusrühmade, sh seakasvatajate, teadlaste, poliitikakujundajate ja tööstuste vahel.

ETSAÜ VIDEO



https://www.youtube.com/watch?v=Mt9b_DIEeWQ



OLEMASOLEVAD KOMMUNIKATSIOONID

- v OLEMASOLEV VEETORUSTIK
- k OLEMASOLEV KANALISATSIOONITORUSTIK
- g OLEMASOLEV KANALISATSIOONITORUSTIK
- h OLEMASOLEV KÕRGEPINGEKABEEL

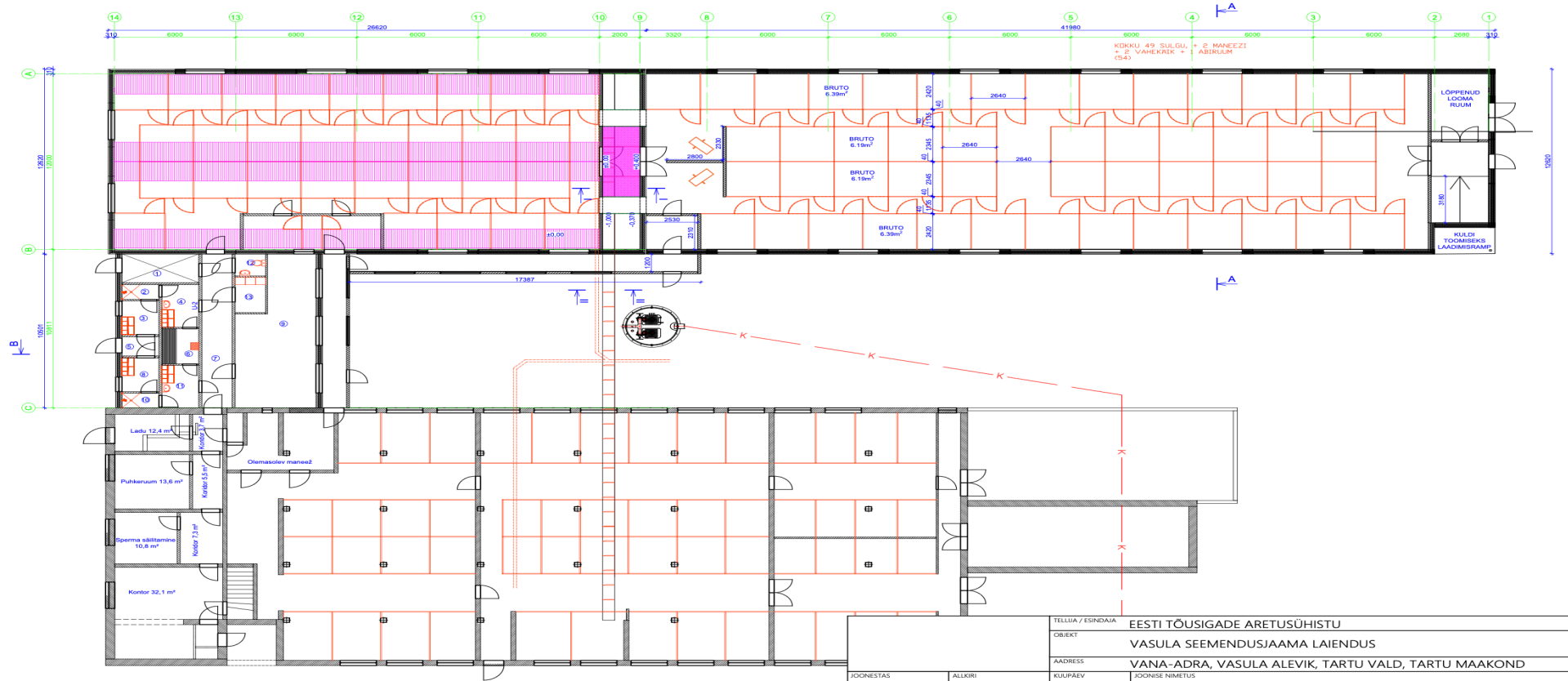
PROJEKTEERITAVAD KOMMUNIKATSIOONID

- k PROJEKTEERITAV KANALISATSIOONITORUSTIK

ARHITEKTUURSED TINGMÄRGID

- KINNISTU PIIR
- VÕRKAED
- PROJEKTEERITAV VÕRKAED
- ASFALDIGA KAETAV ALA

TELLUA / ESINDAJA		EESTI TÕUSIGADE ARETUSÜHISTU			
OBJEKT		VASULA SEEMENDUSJAAMA LAIENDUS			
ADDRESS		VANA-ADRA, VASULA ALEVİK, TARTU VALD, TARTU MAAKOND			
JOONESTAS	ALLKIRI	KULUÄRV		JÕONISE NIMETUS	
Albert Mark Maks		22.10.2024		ASENDIPLAAN	
KONTROLLIS	ALLKIRI	PROJEKTI NR	JOONISE NR	PROJEKTI ETAPP	MOOTKAVA
-		22.10.2024	P2024	-	Põhiprojekt
					1:500
					REV 1



TELLIA / ESINDAJA		EESTI TÕUSIGADE ARETUSÜHISTU				
OBJEKT		VASULA SEEMENDUSJAAMA LAIENDUS				
ADDRESS		VANA-ADRA, VASULA ALEVIK, TARTU VALD, TARTU MAAKOND				
JOONESTAS	ALKIRI	KULUPÄEV	JOONISE NIMETUS			
Albert Mark Maks		22.10.2024	KOMPLEKSI PLOAN			
KONTROLLIS	ALKIRI	KULUPÄEV	PROJEKTI NR	JOONISE NR	PROJEKTI ETAPP	
-		22.10.2024	P2024	-	Põhiprojekt	
					MÕÖTKAVA	REV
					1:200	1













INVESTEERINGUTE VÕIMALUSED 2025

Toetuse määr ja suurus:

- toetuse määr on kuni 50% abikõlblikest kuludest
- loomakasvatushoonete ehitamisel on kuni 60% abikõlblikest kuludest

Sekkumise eesmärgid

- 1. Kliimamuutuste leevendamine ja nendega kohanemine**
- 2. Vee- ja õhukvaliteedi parandamine**
- 3. Elurikkuse ja muldade kaitse**
- 4. Loomade heaolu suurendamine**
- 5. Bioohutuse suurendamine koos loomade heaolu suurendamisega**

VARIANT I

Eestitõusigade aretusühistu seemendusjaam					28.10.2024
	Töö nimetus	Ühikhind	Maht	Ühikhind	Kokku
1	Laudahoone				
	Projekteerimistööd	kmpl	1	8250	8 250,00 €
	Lammutustööd	kmpl	1	2650	2 650,00 €
	Pinnasetööd	m3	327,6	21,65	7 092,54 €
	Vundamentide ehitamine	m3	18	568	10 224,00 €
	Jõusöödapunkri vundament	m3	4	596,5	2 386,00 €
	Aluspõrandate ehitamine	m2	165	39,2	6 468,00 €
	Alusmüüritiste ehitamine	m2	294	86,25	25 357,50 €
	Torustike paigaldamine	jm	183	96	17 568,00 €
	Betoonpõrandade ehitamine	m2	378	42,5	16 065,00 €
	Põrandarestide paigaldamine	m2	126	102,5	12 915,00 €
	Välisseinte ehitamine	m2	384	162	62 208,00 €
	Katusekonstruktsiooni ehitamine	kmpl	1	16850	16 850,00 €
	Katuse roovituse paigaldamine	m2	705,6	8,26	5 828,26 €
	Katusekatte paigaldamine	m2	705,6	16,25	11 466,00 €
	Vahelae ehitamine	m2	504	62,5	31 500,00 €
	Vaheseinte ehitamine	m2	185	82	15 170,00 €
	Avatäited	kmpl	1	14850	14 850,00 €
	Elektritööd	m2	504	26,2	13 204,80 €
	Veevarustus ja kanalisatsioon	kmpl	1	8250	8 250,00 €
	Vedelsõnnikupumpla ja ristkanal	kmpl	1	13620	13 620,00 €
	Põrandaküttetorustik	m2	504	21	10 584,00 €
	Kokku				312 507,10 €

2	Vedelsõnnikumahuti				
	Projekteerimistööd	kmp	1	1850	1 850,00 €
	Kaevetööd	m3	625	12,8	8 000,00 €
	Betoonitööd	m3	93	826,5	76 864,50 €
	Luugid	tk	1	2965	2 965,00 €
	Torustikud	jm	45	150	6 750,00 €
	Kokku				96 429,50 €
3	Teed ja platsid				
	Väliste platside taastamine	m2	650	55	35 750,00 €
	Kokku				35 750,00 €
4	Rekonstrueeritav olmeplakk				
	Projekteerimistööd	kmp	1	2150	2 150,00 €
	Siseviimistlustööd	m2	120	385	46 200,00 €
	Eriosad rekonstrueerimine	m2	120	165	19 800,00 €
	Kokku				68 150,00 €
	Kokku rida 1+2+3+4				512 836,60 €
	Käibemaks 22%:				112 824,05 €
	Kõik kokku:				625 660,65 €

Hinnakalkulatsioon ei sisalda:

- 1) tehnoloogilised seadmed sh. ventilatsioonisüsteem
- 2) Sulgude piirded ja väravad
- 3) Jootmissüsteemid
- 4) Sõnnikueemaldussüsteemid

MINISTEERIUMILE ARENGUETTEPANEKUD SEAKASVATUSSEKTORIS

— ARUTELUPUNKTID — TEGEVUSED

Mis juhtuks kui meil ei oleks Eesti seakasvatust tänases mahus? Väljumismeede!

Koondada ühistu – ühinenud seakasvatuse investeerimisvajadused võimaliku investeringutoetuse taotlusvooru võimaluste arendamiseks. Nõudena praegu : minimaalselt 10 sõltumatut liiget TO liikmeks, mõistlik liikmete nõuet vähendada.

Ühinenud seakasvatuse ja ETSAÜ (Eesti Tõusigade Aretus Ühistu) liikmelisuse konsolideerimine eesmärgiga laiendada aretusühistu poolt pakutavate teenuste paketti ja võimalusi.

Investeeringute tsükli ettevalmistamine seakasvatuse jätkusuutlikkuse tagamiseks (Tänased laudad on füüsiliselt amortiseerunud, vajalik oleks luua kindlust, et teha uusinvesteeringuid, nõuded järjest kasvavad)

Koolitoidus Eesti liha väärindamise võimalused ja arengutrendid. Kvaliteetkavad? Import ei ujutaks üle turgu Eestis, (teatud sealiha segmendis). Kohaliku toidu eelistamine teatud juhtudel! Kooliprogrammi nügimine- kohaliku toidu kohta teavitused selle kasutamisest asutustes! Soome kogemuse arvestamine!

Seadusandluse tundlikkus, kontrolli ja järelvalve mehhanismid! „ Haiguse VABA“

Isevarustatus - turuvajadus lähtuvalt toiteväärtuse vajadusest.

Kestlik toidusüsteem – kui palju annab tööd otseselt ja kaudselt ning mõjutab regionaalpoliitikat (loomakasvatus mahu arvuline vähendamine 24% KHG- oht)

Rümbamääratlus ja mõõtmine Eestis (Eesti erand, kaalutakse rümp ilma pea ja tagajalgadeta), kellele on see kasulik ?

Emise teema- aasta lõpu seisuga. Anname tööjõu, maakasvatuse, sööda kohta, käibearuande vormid (valdkonna arengu kohta õige ülevaade ja statistika).

Seakasvatusektori tarneahela konkurentsivõime analüüsi koostamine ja arenguperspektiivide hindamine (EMÜ Maamajanduse ökonomika)

2019. A TOODI EESTISSE LIHA 121.1 MILJ EUR VÄÄRTUSES

2023. A TOODI EESTISSE LIHA 165.7 MILJ EUR VÄÄRTUSES

Kui palju tööd ja tulu ühes aastas võiks anda imporditud liha asendamine kodumaiselega?

	Lihaveisekasvatus	Seakasvatus	Linnukasvatus	Kokku
Värske ja külmutatud veiseliha import, mln eurot	14.8			109.3
Värske, jahutatud või külmutatud sealiha import, mln eurot		55.6		
Kodulindude värske, jahutatud või külmutatud liha, mln eurot			38.9	
Hinnanguline sisendite kasutus sellise koguse liha tootmiseks				
Ostusöödad, mln eurot	3.1	35.3	15.5	54
Töäjõud põllumajandusettevõtetes, aastaühikut	1388.3	473.5	338.2	2200
Veterinaarkulud, mln eurot	0.6	2.3	0.2	3
Masinate ja ehitiste korrashoid, mln eurot	7.4	2.1	1.3	11
Energia (mootorikütus, elekter, kütteained), mln eurot	6.5	3.3	1.5	11
Lepingulised tööd, mln eurot	3.2	2.2	1.7	7
Rendikulud, mln eurot	2.4	0.1	0.0	3
Intressikulud, mln eurot	0.9	0.4	0.4	2
Netoinvesteering, mln eurot	15.6	3.3	5.2	24
Netolisandväärtus, mln eurot	19.5	13.7	9.2	42

Import 2023. a – +25,7 milj eurot!

Import 2023. a

Veise – 21,0

Sea – 81,3

Linnu – 63,4

Kokku – 165,7

milj eurot

KVALITEEDIKAVA VALDKONNAD

Päritolu

Aretus

Karjahaldus

Tervis ja heaolu

Pidamis- ja
käitlemisvahendid

Söötmis- ja
jootmiskorraldus

Bioturvalisus ja
puhtus

Transport

Veterinaaravimid

Tööheaolu

Eesti seakasvatuse ringmajandus

Sigala

- Regionaalne tööhõive
- Maksud
- Traditsioonid
- Keskkond
- Bioohutus
- Bioloogiline mitmekesisus

Sööt

- Teraviljakasvatus
- Söödatööstus
- Söödakvaliteet
- Söödatõhusus
- Söödaohutus
- Tasakaalustatud ratsioon
- Kohalik sööt

Tervis

- Laborianalüüsid
- Veterinaarteenused
- Heaolu
- Stressivaba
- Vaktsineerimine
- Haiguste ennetamine
- Vet. Järelvalve
- Taudikontroll

Sõnnik

- Orgaaniline väetis
- Biogaas
- Väärindamine
- Taaskasutamine
- Keskkonnahoidlik ladustamine ja käitlemine

Riik

- Toidujulgeolek
- Riigieelarve
- Õigusaktid ja regulatsioonid
- Riskide juhtimine

**Toidu
tööstus**

- Tarneahel
- Kvaliteedi tagamine
- Tootmisvõimekus
- Toiduohutus

**Ühis-
kond**

- Innovatsioon
- Turundus ja jaemüük
- Keskkonnasäästlikkus
- Koostöö

- Tervis
- Puhas toit
- Üks Tervis
- Tööhõive
- Haridus ja teadlikkus



EESTI TÕUSIGADE ARETUSÜHISTU

ESTONIAN PIG BREEDING ASSOCIATION

Üheskoos ühes suunas liikudes saavutame edu!



www.estpig.ee

liha.estpig.ee

100.estpig.ee

Traditsioonid

Eestis on ühistuliselt sigu kasvatatud juba 100 aastat. Enim-tarbitud liha on sealiha.

Värske

Sealiha tarbimisel tuleks eelistada kodumaist, millel on lühike tarneaeg ja seetõttu importlihast alati värskem.

Turvaline

Sigade sööt ei sisalda antibiootikume ega kasvu-kiirendajaid ja loomade raviks kasutatavate ravimite hulk on üks Euroopa Liidu väiksemaid.



Heaolu

Kohalikud seakasvatajad on pühendunud sigade heaolule ja tootmise loomasõbralikkusele.

Kvaliteet

Liha on tänuväärt toiduaine, mis pakub meile olulisi toitaineid. Kvaliteetse sealiha saamiseks kasutame djuroki tõugu kulte.

Keskkond

Seakasvatajate tulevikuplaanid on keskendunud sellele, et Eesti päritolu sealiha oleks kõige väiksem keskkonna jalajälg.

Kas Sina eelistad juba kohalikku sealiha?