

Ühistegevuse arengusuunad Eesti Tõusigade Aretusühistus

Õpiring

Rando Värnik

29 Oktoober 2024



Euroopa Maaelu Arengu
Põllumajandusfond:
Euroopa investeeringud
maapiirkondadesse

Viimasel korral lõpetasime selle teemaga

Millised võiksid olla edasised sammud?

Omanikud peavad tegema valikud ja selle juures on vajalik vaade kaugemasse tulevikku

- Milline roll saab olema ETSAÜ- I tulevikus Eesti seakasvatusele?
- Millised on erinevad alternatiivid valikute tegemisel (**tähtsustub rohemajandus ja ringbiomajandus, loomade heaolu, kliimapoliitika jms, konkurentsivõimelisus ja konkurentsikeskkond**)?
- Mis on erinevate alternatiivide maksumused ja loodetav kasulikkus (innovatsioon, keskkonnasõbralik tootmine, seakasvatuse sektori jätkusuutlikkuse kasv)?
- Kas oleks võimalik omanike ringi laiendada, on see positiivset efekti toov?
- Investeeringud jätkusuutlikku toidutootmisse (ostjad ja nende valikud)

Järgnevad sammud...

Sturla Bjerkaker

„Kui inimesed räägivad teistest inimestest, siis on seda enamasti igav kuulata. Aga kui nad räägivad endast, on see peaaegu alati huvitav.”

ÕPIRING

Oscar Wilde

Väljapaistev õppeviis



- *Isiklik aktiivsus* ja iseseisvus. See eeldab, et osalejad loevad ja tutvuvad materjaliga, mille õpiring tööks välja valib, ja valmistuvad niimoodi kokkusaamisteks.
- *Ühistegevus ja koostöö*. Lähedane ja usaldav suhtlus mängib olulist osa tööõhkkonna loomisel ja õppetulemustes.
- *Mõjutus ja vastutus*. Õpiringi töö peab lähtuma osalejate huvidest ja vajadustest ning osajatel peab olema võimalus tööd mõjutada ja selle eest vastutada.

- Täiskasvanud on huvitatud õppimisest, selleks et lahendada konkreetseid ülesandeid või probleeme.
- Täiskasvanud õpivad kergemini, kui teooria ja praktika ei ole lahus, vaid on õppeprotsessis loogiliselt ühendatud.⁶



Õpe ideaalses õpiringis on ka tegevusõpe. Õppurina lööd sa aktiivselt kaasa oma õpiprotsessis ja edusammudes. Õpiringis osaledes on võimalik väljendada, hinnata, aktsepteerida ja austada igas indiviidis peituvaid omadusi.

Õpiring pakub võimalust harjutada koostööd ja probleemide lahendamist. Õpiring pakub kohta, kus suhelda ja kuhu kokku tulla, kohta, kus ühiselt õppida: õppida teadmiste jagamise kaudu.

- Õpiringi liikmetel ei pea olema teoreetiline teadmine kuivõrd määravaks saab nende praktilised kogemused.
- Arutledes ja argumenteerides, teistega arvestades õpime looma ühist tunnetust kuhu me tahame jõuda.
- Vastutuse võtmine tulemuse saavutamiseks on oluline osa protsessist



Õppimine teadmiste jagamise teel

Kõigil osalejatel on võimalus anda oma panus seniste kogemuste ja teadmiste näol.

Dialogi kaudu jagatakse ja arendatakse valitud teemat.

Taani professori Knud Illerise kolm rusikareeglit õpiringis osalejale:

- 1. Täiskasvanud õpivad seda, mida tahavad õppida ja mis tundub neile mõttekas***
- 2. Täiskasvanud õppides toetuvad varasematele kogemustele***
- 3. Täiskasvanud võtavad endale tulemuse saavutamise eest nii palju vastutust, kui nad soovivad ja nii palju, kui neil lubatakse võtta***

Ringijuhht – primus inter pares

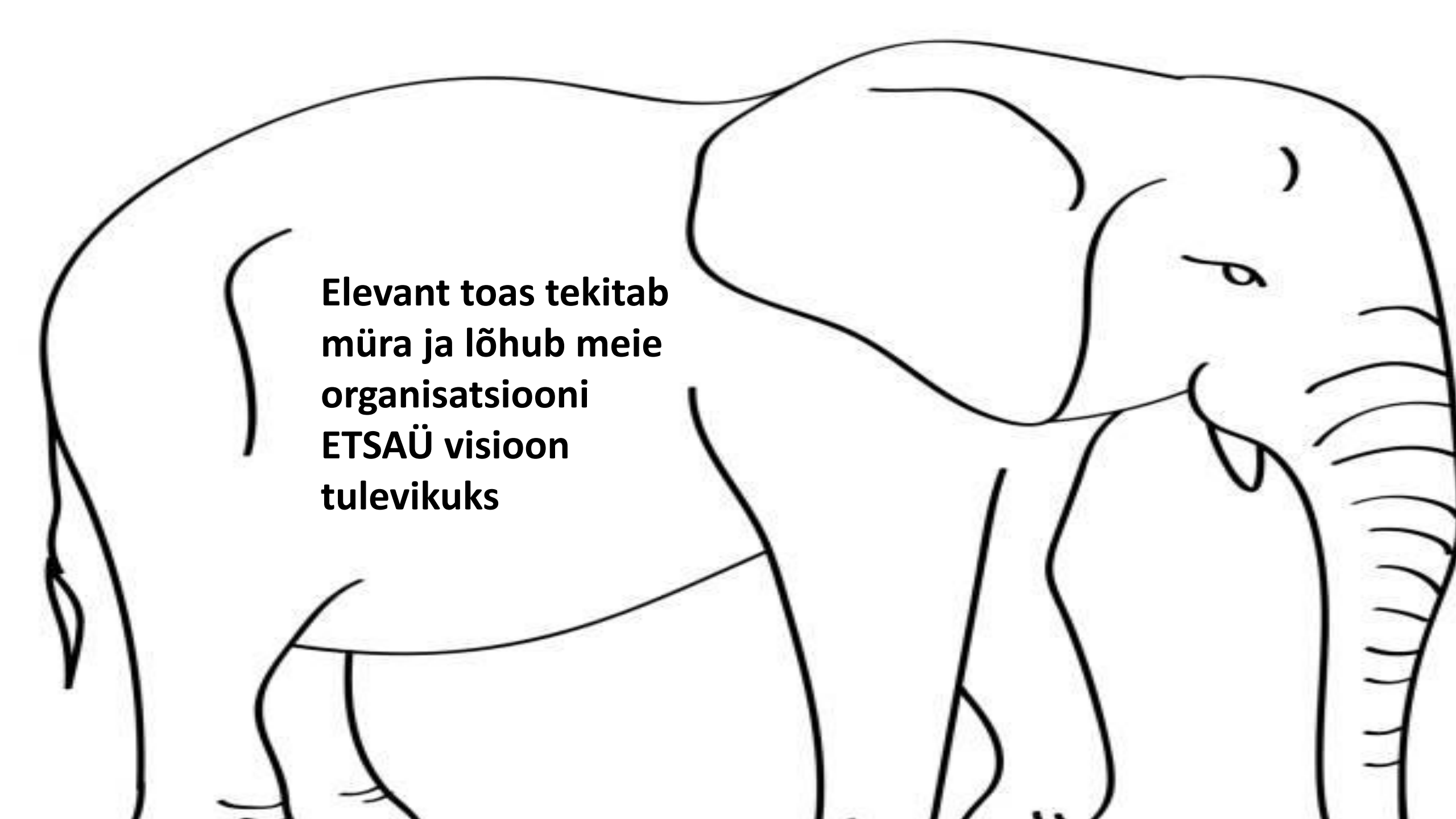
Kuigi õpiringi juhendaja on „ainult“ *primus inter pares* – esimene võrdsete seas –, sõltub ainuüksi juhirollist, kas õpiringist saab õpiring ja kas see õpiring õnnestub. Rühmajuhil on kaks peamist funktsiooni: esiteks peab ta jälgima, et õpiring järgiks kokkulepitud kurssi – *organisatoorne roll*; teiseks peab juhendaja tekitama kohtumistel positiivse õhkkonna – *sotsiaalne roll*.



Liikmete aktiivne osalus.

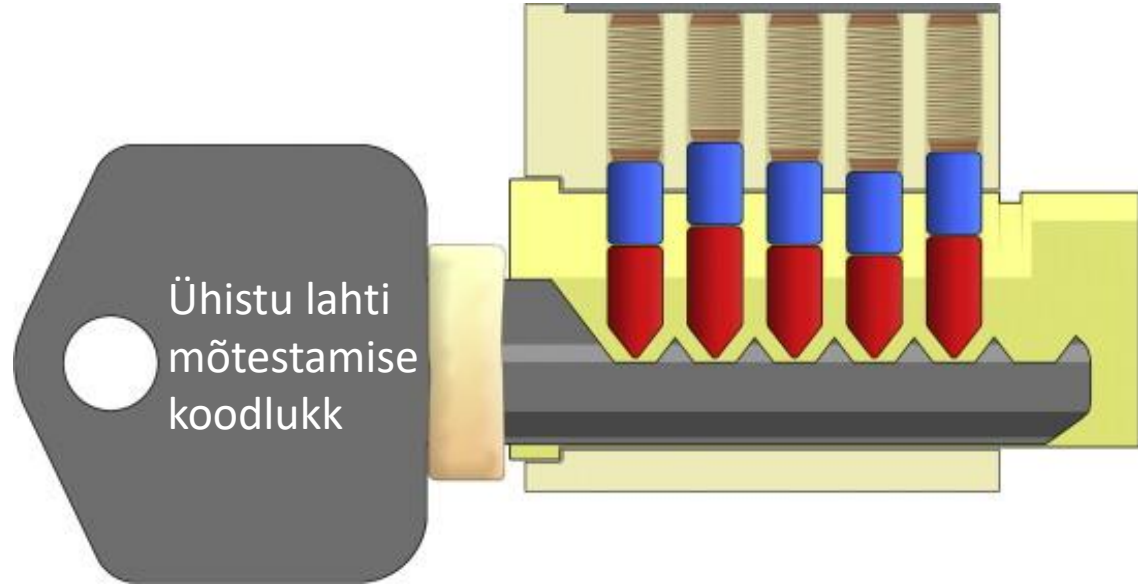
Tänane päevakava:

- - 9.45–10.00 Registreerimine ja tervituskohv
- - 10.00–10.15 Eesmärkide seadmine, senised tegevused ja sissejuhatus
- - 10.15–12.00 Arutelu ETSAÜ ja Eesti seakasvatuse tuleviku (visiooni) kohta. Milline roll saab olema ETSAÜ-l, missugused on omanike ootused ja kas need ühilduvad või lahknevad?
- - 12.00–13.00 Alternatiivsete valikute kaardistamine. Kuidas hinnata kulusid ja kasulikkust ettevõtte ja ühistu tasandil?
- - 13.00–13.30 Lõunapaus
- - 13.30–14.15 ETSAÜ finantseerimine ja investeringute planeerimine. Miks ja kuidas tagada ühistu jätkusuutlikkus (arengu)toetusteta, kui suur on vajalike investeringute maht ja kuidas neid rahastada?
- - 14.15–14.45 Koostöö ja partnerluse arendamine esindusorganisatsiooni vormis. Kuidas jõuda tarbijani, väärtustada Eesti sealiha, leida vajalikke koostööpartnereid ja kas ETSAÜ on selleks valmis?
- - 14.45–15.00 Põhilised õppetunnid, osalejate tagasiside, edasine tegevus ja kokkuvõte

A simple black and white line drawing of an elephant, shown in profile facing right. The drawing is minimalist, using only outlines to define the elephant's body, large ears, trunk, and legs. The trunk is thick and tapers slightly towards the tip, with several curved lines indicating its texture. The elephant's eye is small and simple, and its ear is large and rounded. The overall style is clean and modern.

**Elevant toas tekitab
müra ja lõhub meie
organisatsiooni
ETSAÜ visioon
tulevikuks**

Mida tähendab ühistule „endasse vaatamine“?



Selles protsessis on vaja ilma ilustamata rääkida sellest kus me täna oleme, kuidas me siia jõudsime ning mis ootab meie ühistut ees

1) mida me saame teha,

2) mida on mõistlik teha

3) millised on meie ühistu tuleviku strateegilised suunad?

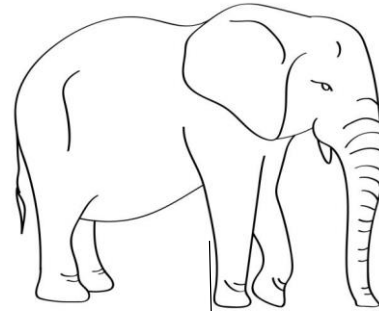
Tuleks lahti muukida meie ühistu kood (MIKS MEID ON VAJA)?(KELLELE)?

Tänane ärimudel kas viib meid edasi või Muutused selles...? Kui muutused siis miks me muutume?

- Ühistu peab olema majanduslikult elujõuline (eeltingimus).
- Ühistu on loodud tema omanike poolt (demokraatlikult juhitud).
- Kas tänane ühistu ärimudel toimib ja pakub kindlustunnet ka tulevikus tema omanikele?
- Ühistu tänased tugevused ja nõrkused, ohud ja võimalused tulevikus?
- Mis on ühistus hästi ja mis on keerukused?

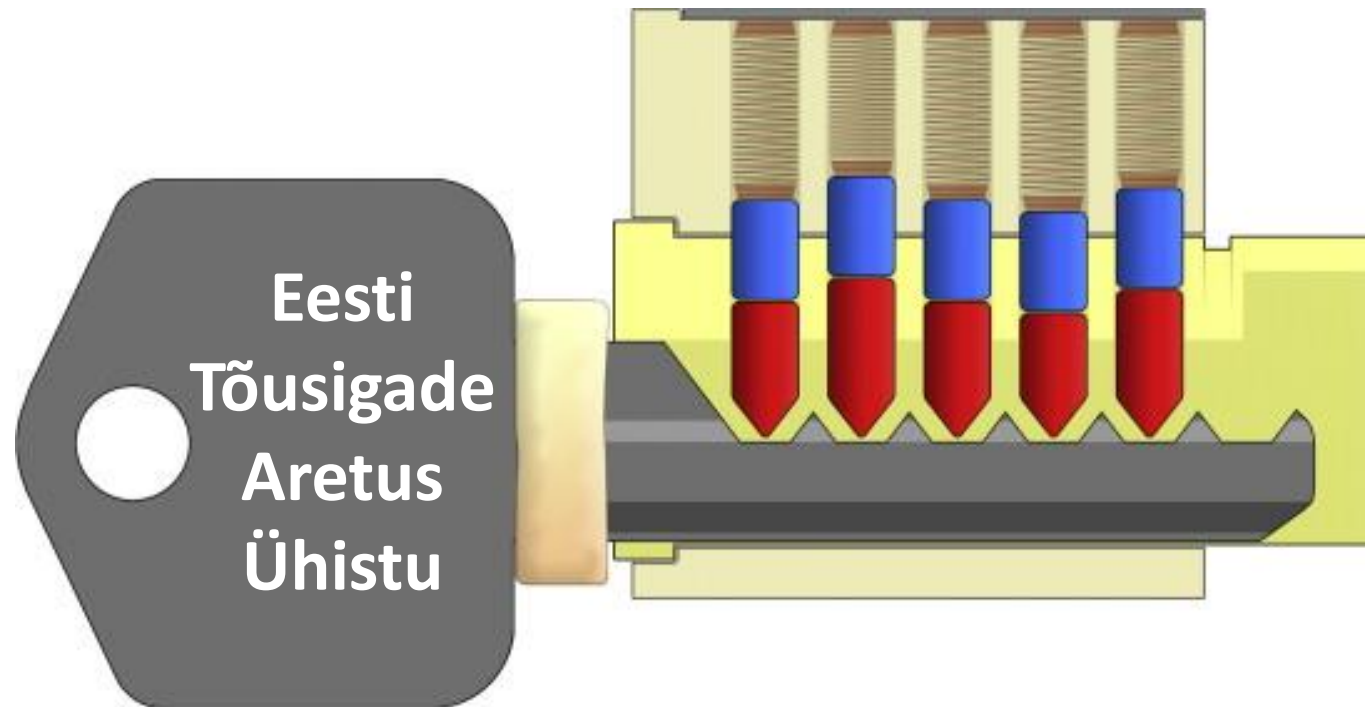
Organisatsiooni areng ja tulemuslikkus

Eesti Tõusigade Aretus Ühistu



AEG

Strateegia – see tähendab ühistus eesmärgi seadmist ja selle saavutamiseks vahendite määramist.

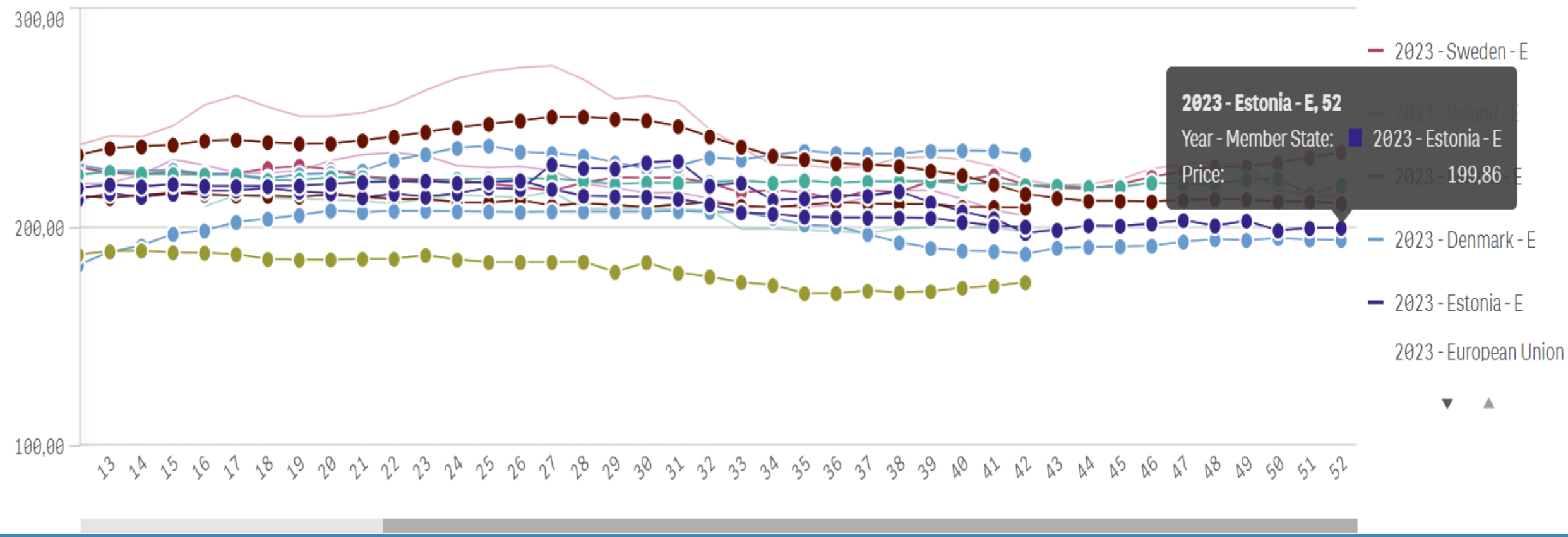


...on viis, kuidas ühistu jaotab oma ressursse eesmärgiga säilitada, arendada või stabiliseerida konkurentsiolukorda, võttes arvesse muutusi keskkonnas.



PIG CARCASS > Year: 2023, 2024 > Class: E > Member State: *European Union*

€/100KG ! NB - EU average prices can be based on estimated prices!

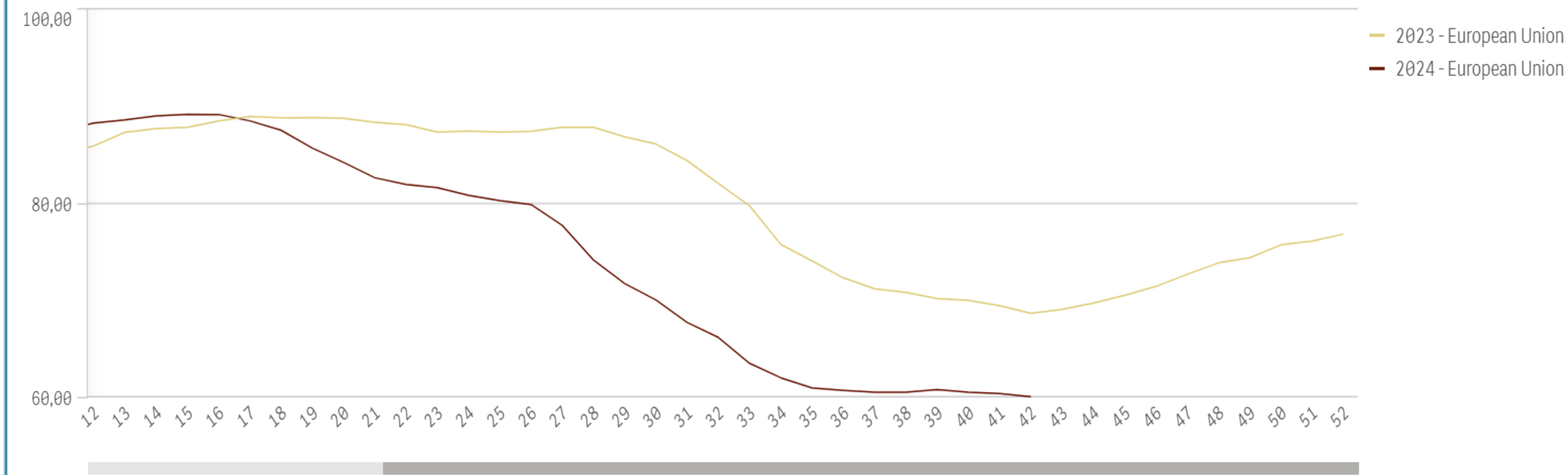


Data Source: DG AGRI [MS notifications]; This chart shows the price development for pig carcass (€/100 kg). For class R pig carcass, notifications are only received from Member States where class R is of economic relevance (heavy pigs for ham production). You can compare prices at EU level and between selected Member States.

<https://agridata.ec.europa.eu/extensions/DashboardPigmeat/PigmeatPricesCarcases.html>

PIGLETS > Year: 2023, 2024 > Member State: *European Union*

€/Head ! NB - EU average prices can be based on estimated prices!



Data Source: DG AGRI [MS notifications]; This chart shows the price development for piglets (€/head). You can compare prices at EU level and between selected Member States.

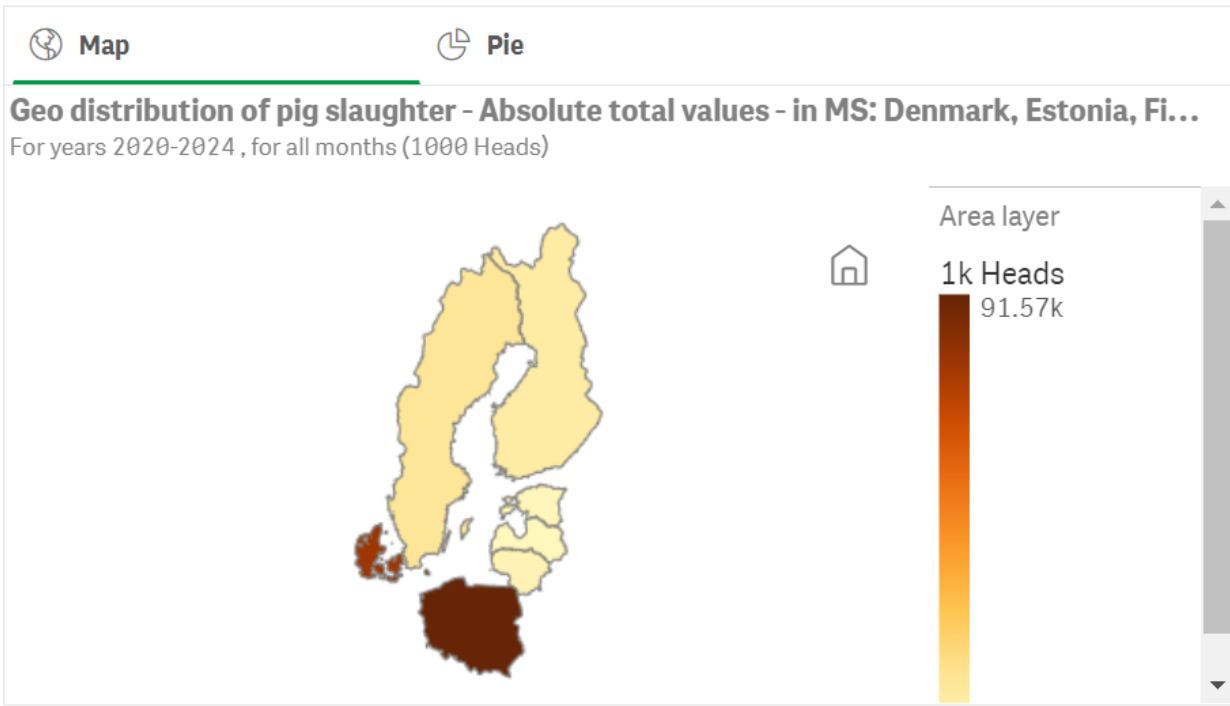
<https://agridata.ec.europa.eu/extensions/DashboardPigmeat/PigmeatPricesPiglets.html>

Latest update:
25/10/2024

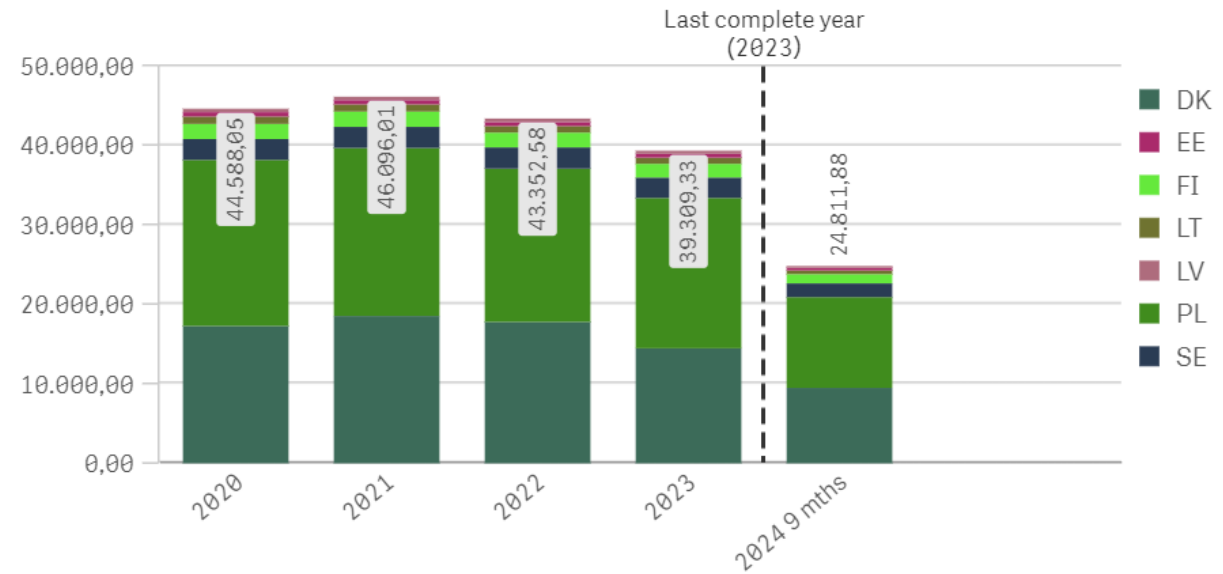
Reset Selections

Most recent data:
09/2024

Download to PDF



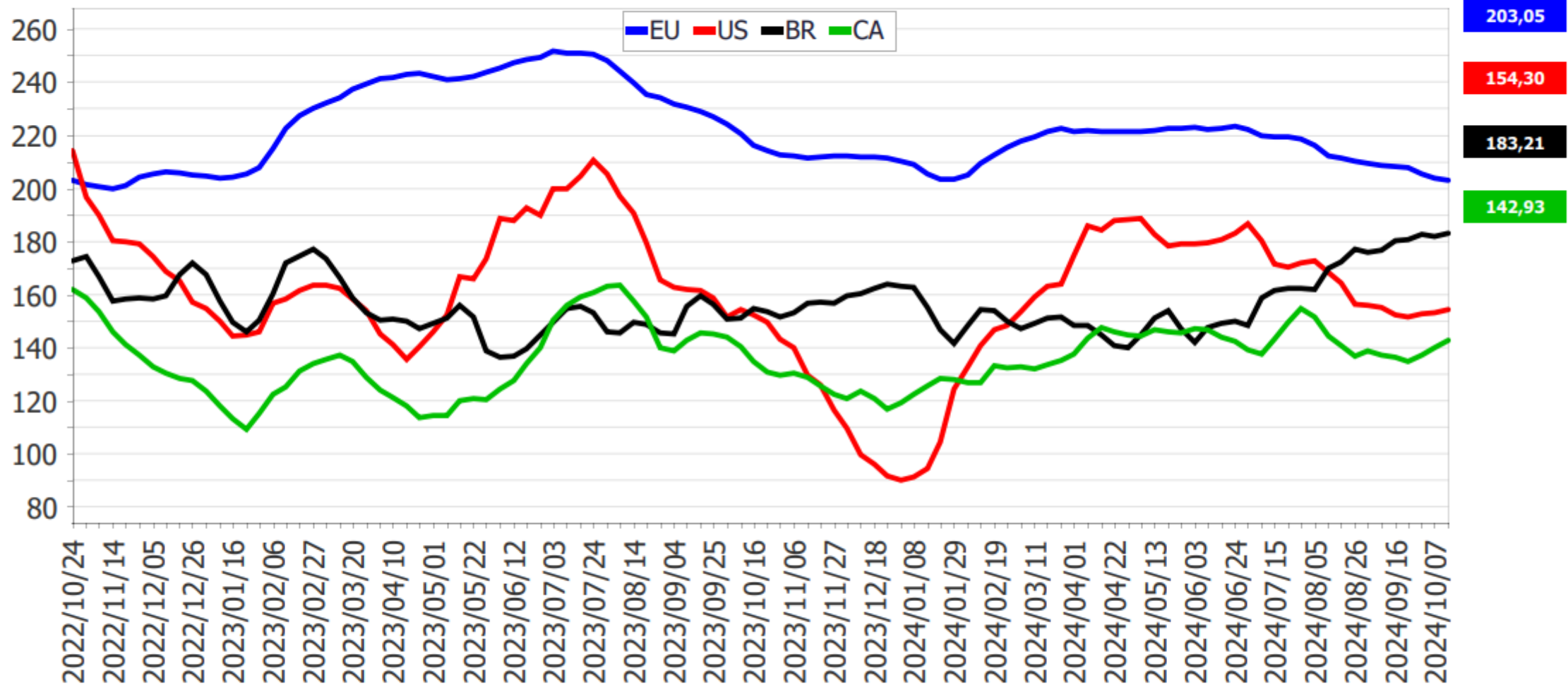
Development of pig slaughter - in MS: Denmark, Estonia, Finland, Latvia, Lithuania, Po...
(based on production by 1000 Heads) for years 2020-2024, for all months



Disclaimer:

For the most recent available month (September 2024) the following Member States have not communicated production volumes so far: AT, BG, CY, CZ, DE, DK, FF, FI, FS, FL, FR, HR, HU, IE, IT, IV, MT, NI, PL, PT, RO, SF, SI, SK.

World weekly average Pig Prices 2022-2024 in Euro / 100Kg carcase (EU, Brazil, Canada and USA)



EU = weighted average of MS prices for classes S (67,35%) and E (32,65%). EU average includes the UK until Brexit.

US = weekly USDA national weighted average carcass prices (https://mpr.datamart.ams.usda.gov/amstdashboard/swine/Swine_Dashboard_Option_1.html)

BR = average of Valor Vista prices in main producing states (cepea.esalq.usp.br/br/indicador/suino.aspx)

CA = Quebec Index 100 Hogs Weighted Average prices (agr.gc.ca)

https://agridata.ec.europa.eu/Reports/Pigmeat_Dashboard.pdf

Allikas:

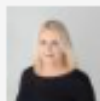
https://www.pollumajandus.ee/uudised/2024/10/28/belgias-suletakse-seafarme-175-talu-on-juba-lopetanud-tegevuse?utm_source=facebook.com&utm_medium=pollumajandus-wallpost&utm_campaign=belgias-suletakse-seafarme-175-talu-on-juba-lopetanud-tegevuse&fbclid=IwY2xjawGNZWJleHRuA2FlbQIxMQABHZXN1TYQFNXEwMVazomSToGNjOiBXJevGtID46JA4f4CwNssBUVO8_tbrw_aem_1to5PG589tC_TdkUi0mLdw

Belgia üks piirkondadest, Flandria, on otsustanud maksta kompensatsioone põllumajandustootjatele, kes loobuvad sigade kasvatamisest. Toimunud on kaks toetusvoorut ja kokku on tegevuse lõpetanud 175 seafarmi, esimesest taotlusvoorust 156 ja teisest 19 farmi.

Flandria piirkonna valitsus on suutnud sigade arvu vähendada lausa 200 000 võrra. Selle eest on taludele välja makstud 22 miljonit eurot kompensatsioonide näol, mis tähendab, et iga sea kohta on välja makstud keskmiselt 120 eurot.

Flandria seapopulatsioon langes 2022. aastal 6,3 miljonilt sealt 5,4 miljonile, mis on 14% langus.

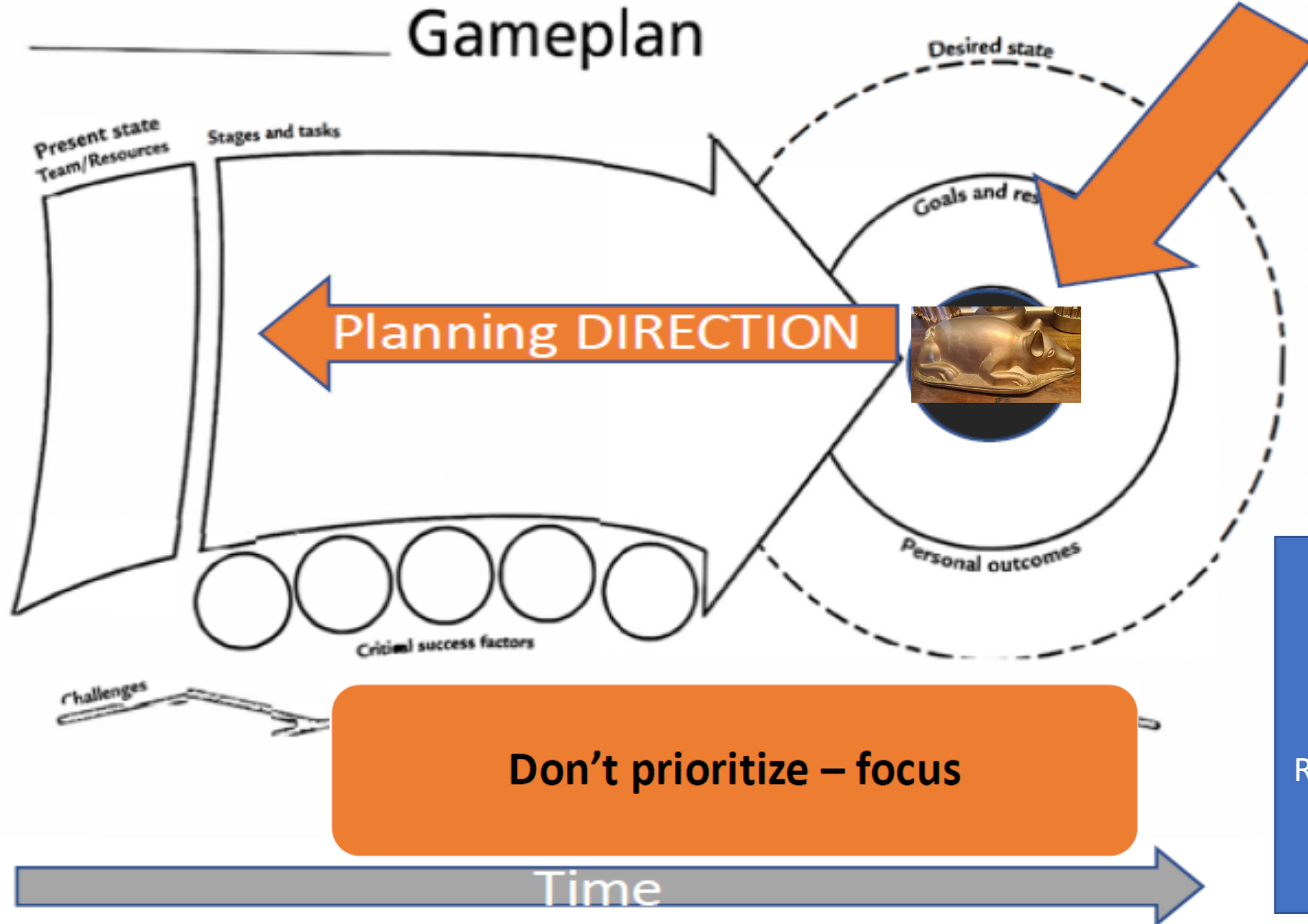
Oluline on märkida, et farmerite keskmine vanus, kes on tootmisest loobunud, on 57 aastat, mis viitab, et talude sulgemine toimub sageli seetõttu, et nooremaid põlvkondi ei ole, kes neid talusid edasi viiks.



Meelika Sander-Sõrmus

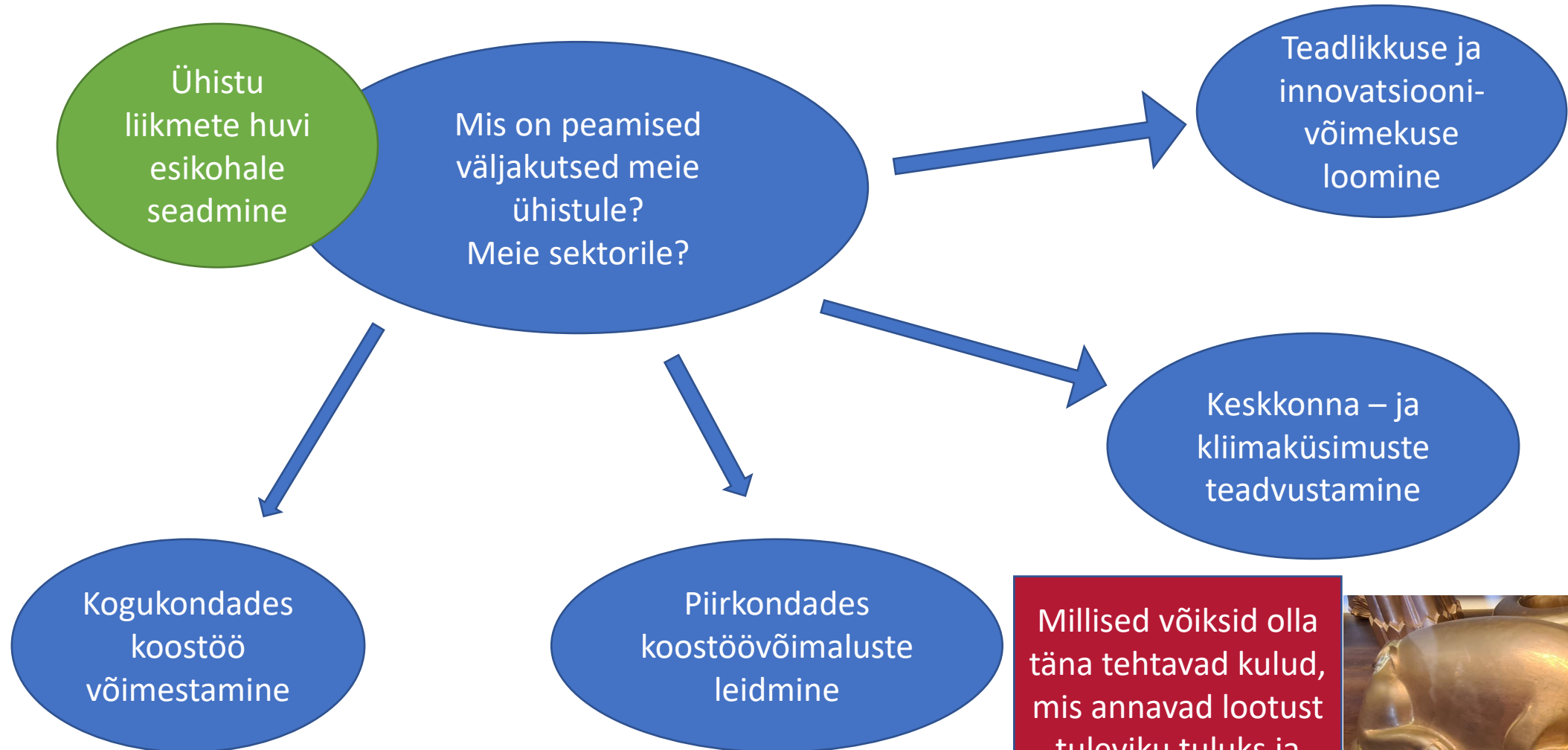
Jaga

EESMÄRGISTAMINE



Mis me teeme ?
Miks me teeme?
Millal?
Ressursid saavutamiseks?
Kas jagame etappideks?

Strateegia – see on poliitika väljatöötamine vastavalt ühistu tugevatele ja nõrkadele külgedele, võttes arvesse ohte ja võimalusi.



Millised võiksid olla täna tehtavad kulud, mis annavad lootust tuleviku tuluks ja Kas täna tehtav kulu on homme tulu ühistu liikmele?



Strateegia – see on poliitika väljatöötamine vastavalt ühistu tugevatele ja nõrkadele külgedele, võttes arvesse ohte ja võimalusi.

Kas täna tehtav kulu on homne tulu ühistu liikmele?
Milliseid tegevusi me oma ühistus peaksime tegema?

Küsi endalt ja oma naabrilt millist probleemi tehtav kulu aitaks lahendada?
Küsi endalt ja oma naabrilt kas sa oleksid omanikuna nõus sellesse panustama nii rahaliselt kui ka finantsiliselt
Ja kui pikka aega (aastat)
Mis võiks olla selle kulu eelarve summa?
Millist tulu võiks kulust loota eelarvesse (summa)?

Idee 1

Idee 2

Idee 4

Idee 3

Strateegia – see on poliitika väljatöötamine vastavalt ühistu tugevatele ja nõrkadele külgedele, võttes arvesse ohte ja võimalusi.

Valime kõik ideed ja kaalume neid punkti skaalal 1...7
Millised on ideed, mis saavad punkte üle 4?

Kuidas me enam punkte saanud ideed sõnastame tuleviku „strateegias“?
Palun sõnastada ka ideedega kaasas käivad vajalikud tegevused.

Tegevus 1
Kes vastutab tegevuse elluviimise eest ja milline on ajakava

Tegevus 2

Tegevus 4

Tegevus 3

Mõned mõtted

- Ühistu kui liikme vajadustele orienteeritud majandusüksus peab selgelt esile tooma oma ootused ja kirjeldama väljakutsed.
- Ühistu ärimudeli uuendamisel on vajalik ühistu liikmetega koos kujundada selge strateegia muutuste vajalikkusest ja kaasnevatest investeerimisvajadustest.
- Esmalt on vaja määratleda, milline on meie ühistu tänane „olukord“ ja milliste indikaatoritega me saame seda hinnata.
- Muutuste kavandamisel tuleb seada selged ja mõõdetavad eesmärgid kuhu soovitakse jõuda ja millist lisakulu või lisatulu kavandatud tegevused kaasa toovad.
- Ühistegevuse kompetentsikeskus Eesti Maaülikooli eestvedamisel aitab ühistutel leida vajalikud tulevikku suunatud lahendused.

Eesti Maaülikool

Aitäh!

rando.varnik@emu.ee

Maaülikool sotsiaalmeedias:

