



Eesti  
Põllumajandusloomade  
Jõudluskontroll

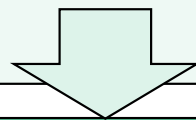
# Sigade testimine farmides Aasta tulemused

Liia Taaler  
Infotund 14.11.2024

# Karjatesti peamised eesmärgid:

Kontrollida **noorloomade lihajõudluse** näitajaid farmis.

Hinnata farmis kas siga kasvab hästi, on lihaseline, mõõduka pekiga, töötavate **nisadega**, vastupidav efektiivseks tootmiseks, valitud tõud ja nende kombinatsioonid on sobivad liha ja pörsaste tootmiseks.



Järglaste järgi hinnata **kultide** pärandatavat **lihajõudlust** ning tütarde **nisade arvu**.

Valida sobivaid kulte seemendusjaama.

# Testimiste ülevaade 01.11.23– 01.11.24

- Testitud **22** farmis
- **17** testijat (sh. Anni, Laura, Aarne)
- Testitud: **4817** siga

Aasta varem (sama periood) testisid ETSAÜ  
**3** konsulenti kokku **4510** siga **22** farmis, (sh  
farmides testimised- **4844** siga)

Üks farm lõpetas testimise, teine alustas  
testimisega

Nimi	Sigu testitud	Mitmes farmis
<b>Reet</b>	<b>1195</b>	<b>5</b>
Ulve	442	1
Tiina	398	1
Inge	377	1
Karin	336	1
Virve	297	1
Luule	282	1
Leena	241	1
Annika	173	1
Dagne	149	2
Mari	142	1
Marek	98	1
Siiri	77	1
Silvia	43	1
<b>Anni</b>	<b>471</b>	<b>3</b>
Aarne	88	1
Laura	8	1

# Farmidest tublimad kultide geneetilisse hindamisse panustajad

Ettevõte	Testitud sigu
1. OÜ Vasula Farmid	396
2. OÜ Vinimex	359
3. Saimre SKOÜ Mägise farm	348
4. Jaagumäe OÜ	318
5. Osühing Hinnu Seafarmid	307

# Testitud sigadest karja võetud sigu

**Karja võeti 94% testitud sigadest** (aasta varem 93%)

Seitsmes farmis testiti rohkem kui karja võeti, võrreldes aastataguse ajaga. Teistes karjades testitud ja karja võetud sigade osakaal ei muutunud või prakeeritakse testimise järgselt veel vähem kui varem.

Need farmid, kus testitud sead võetakse karja samal päeval, need reeglina võtavad KÕIK testitud sead karja, va üks farm, kus ei võeta kõiki testitud sigu karja. Testitud sead karjavõtu ootel 4-39 päeva üheksas farmis.



# Karjatesti andmed

- PigLog kaaluga (85-115 kg): 40,8%  
3,3 protsendipunkti (pp) vähem kui aasta tagasi
- Tõug (Y, L, L\*Y, Y\*L, L\*YL, Y\*LY): 98,2%  
L 11%, Y 17%, D 1%, LY/YL 51%, L\*YL/ Y\*LY 19%, teadmata <0,5%,  
*D-ristandeid (4 tk)*  
1,4 pp rohkem kui aasta tagasi
- Geneetilise hindamise tingimustele vastavaid sigu: 90,8% (445! siga ei sobinud) – 0,2 pp vähem kui aasta tagasi (460 siga ei sobinud)

# Geneetilisesest hindamisest välja jäänud 445 siga

## Hindamistingimused:

mass 59-149 kg, vanus 120-220 päeva,  
pekipaksus 7-20 mm, X<sub>1</sub> ja X<sub>3</sub> vahe kuni 5 mm,  
lihassilm 30-**80** mm,  
100 kg juurdekasv > 425 g/ööp,  
hinnatavast tõust siga (Y, L, L\*Y, Y\*L, L\*YL, Y\*LY),  
põlvnemisvigadeta,  
hindaja lisatud

Djurokid ja nende ristandid 77 siga

Teadmata tõug: 25 siga –kõikvõimalikud ristandid, tagasi-  
ristamised jne, 2 isa teadmata

**Mass > 149 kg: 186** siga (vanus 157-260 p) (14 farmi)

**Vanus > 220 p (>31 näd.): 69** siga (mass 105-159 kg) (14 farmi)

Keskmine pekipaksus <7: 12 siga (6-6,5 mm)

Keskmine pekipaksus >20: 17 siga (20,5-25,5 mm)

X<sub>1</sub> ja X<sub>3</sub> erinevus suurem kui 5 mm: 86 siga (6-12 mm)!

Lihassilm >80 mm: 5 siga (178-181 p vanad)





# Hindamisest välja jäänud sobivat tõugu sigade isad

Nelja omaniku **36** kultu, neist **karjas on 13** kultu, kellest **11** on ETSAÜ seemendusjaamas (147 järglase testiandmed)

FREGAT 9909-1031386-22 (L)	13 järglast
KRUBBE 9909-1074691-22 (L)	37 järglast
GRETTE 9909-1075011-22 (L)	10 järglast
9909-7264-22 (Y)	42 järglast
9909-7900-22 (Y)	23 järglast
RHODE 9909-8532-22 (Y)	7 järglast

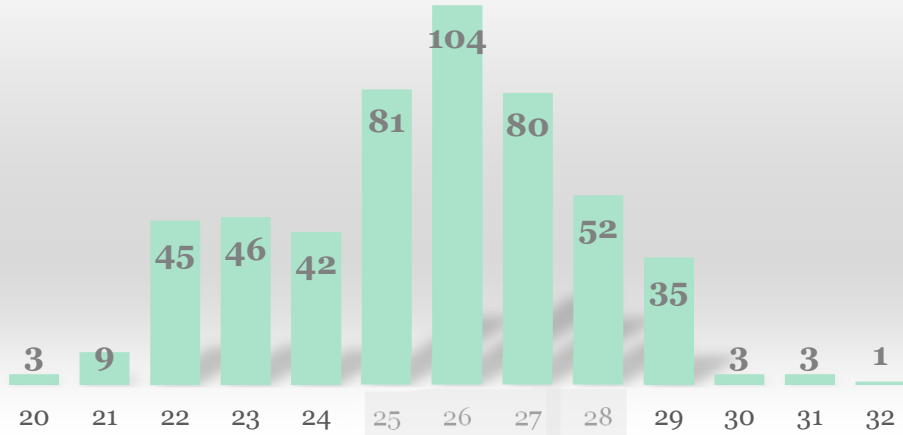
jne.

---

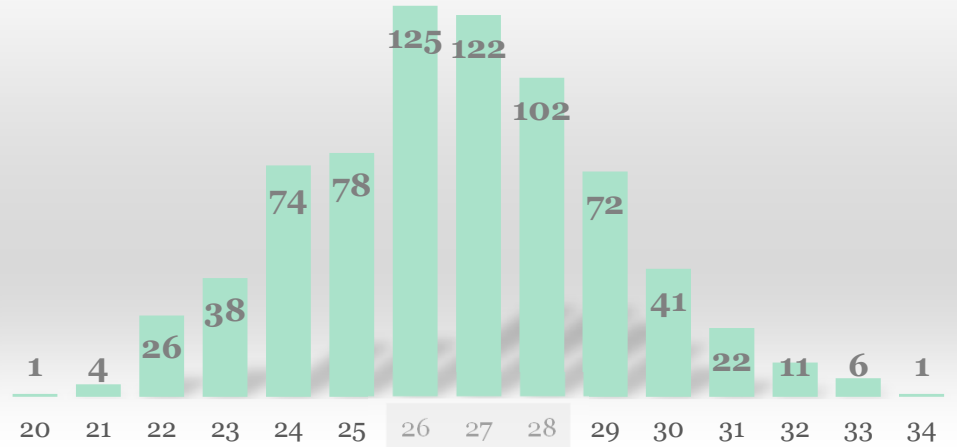


# Testitud 100-115 kg. raskuste sigade vanus nädalates (2022-2024 a.)

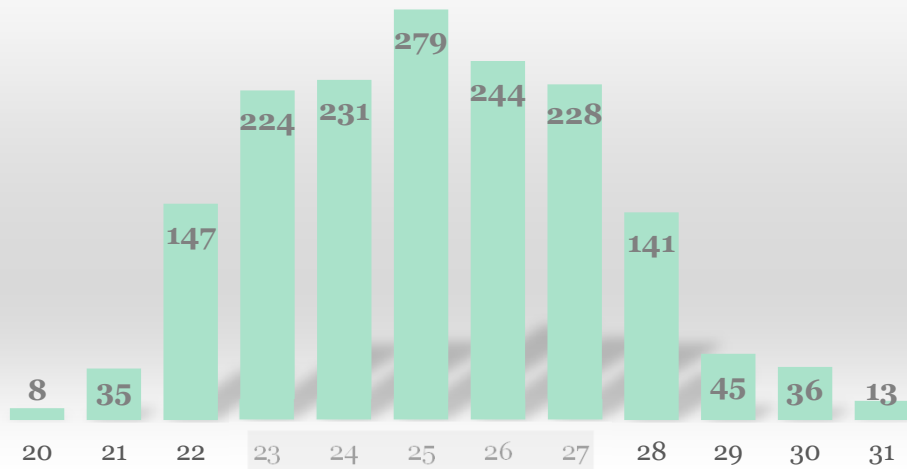
## Eesti maatõug



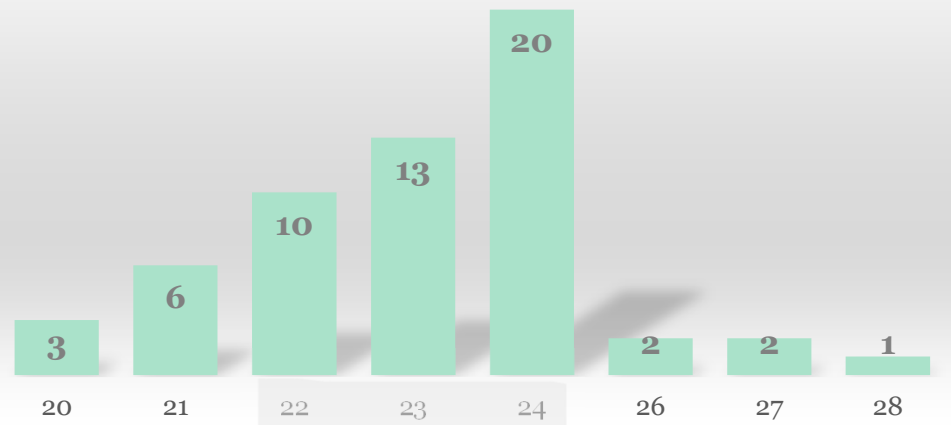
## Eesti suur valge



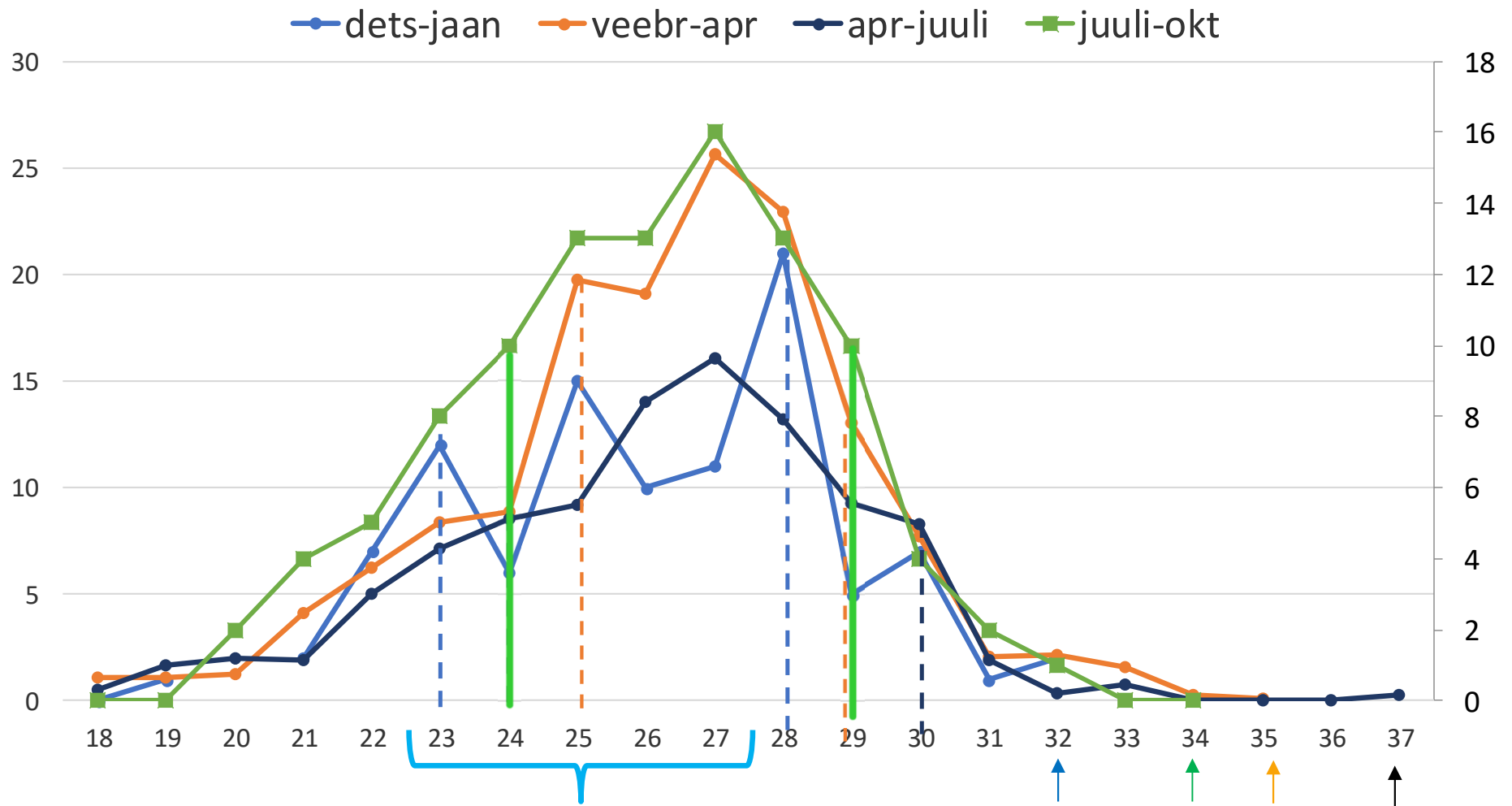
## Ristandid LY ja YL



## Djurok



# Testitud sigade vanuseline jaotus nädalate kaupa

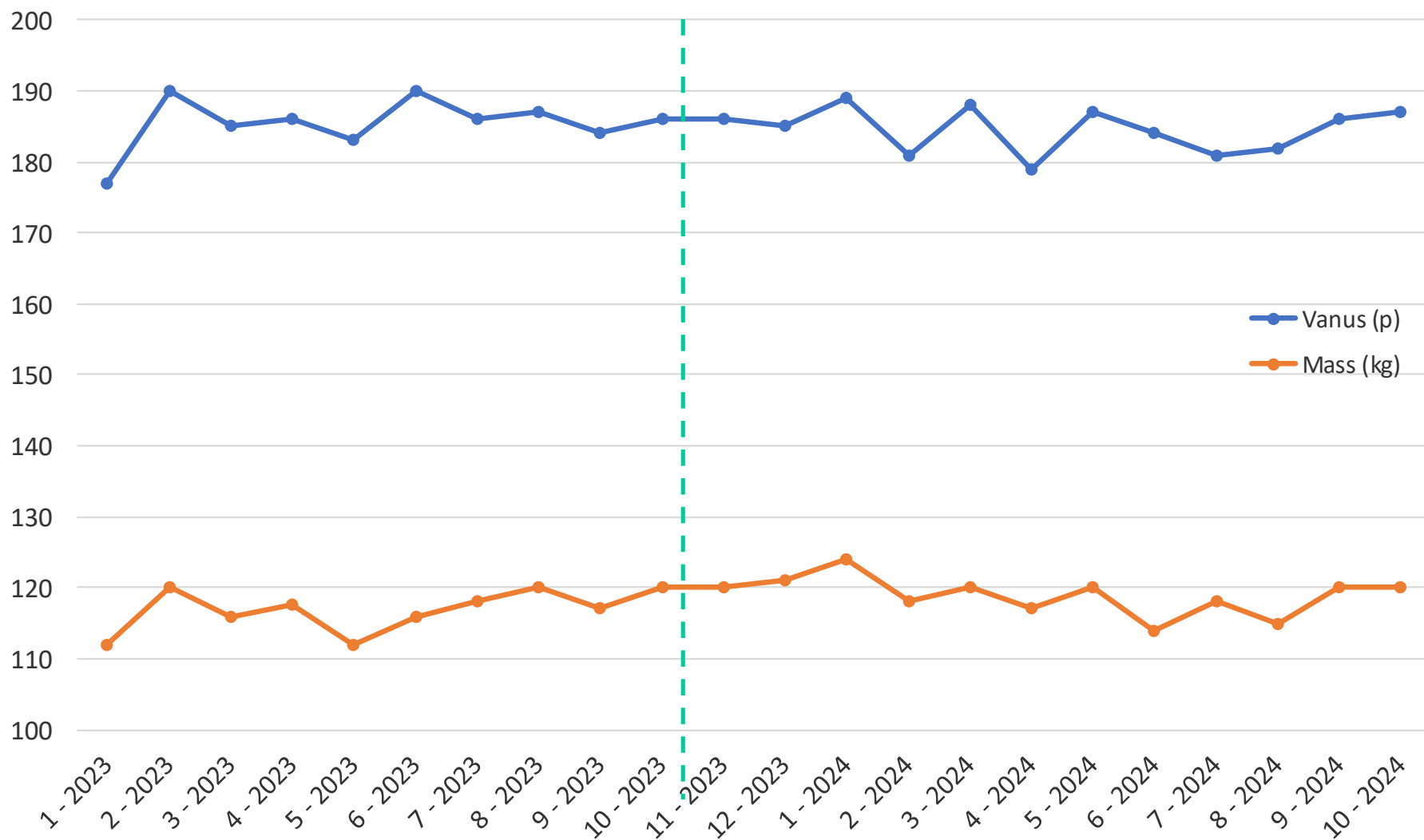


160-180 päeva vanused sead 100-115 kg

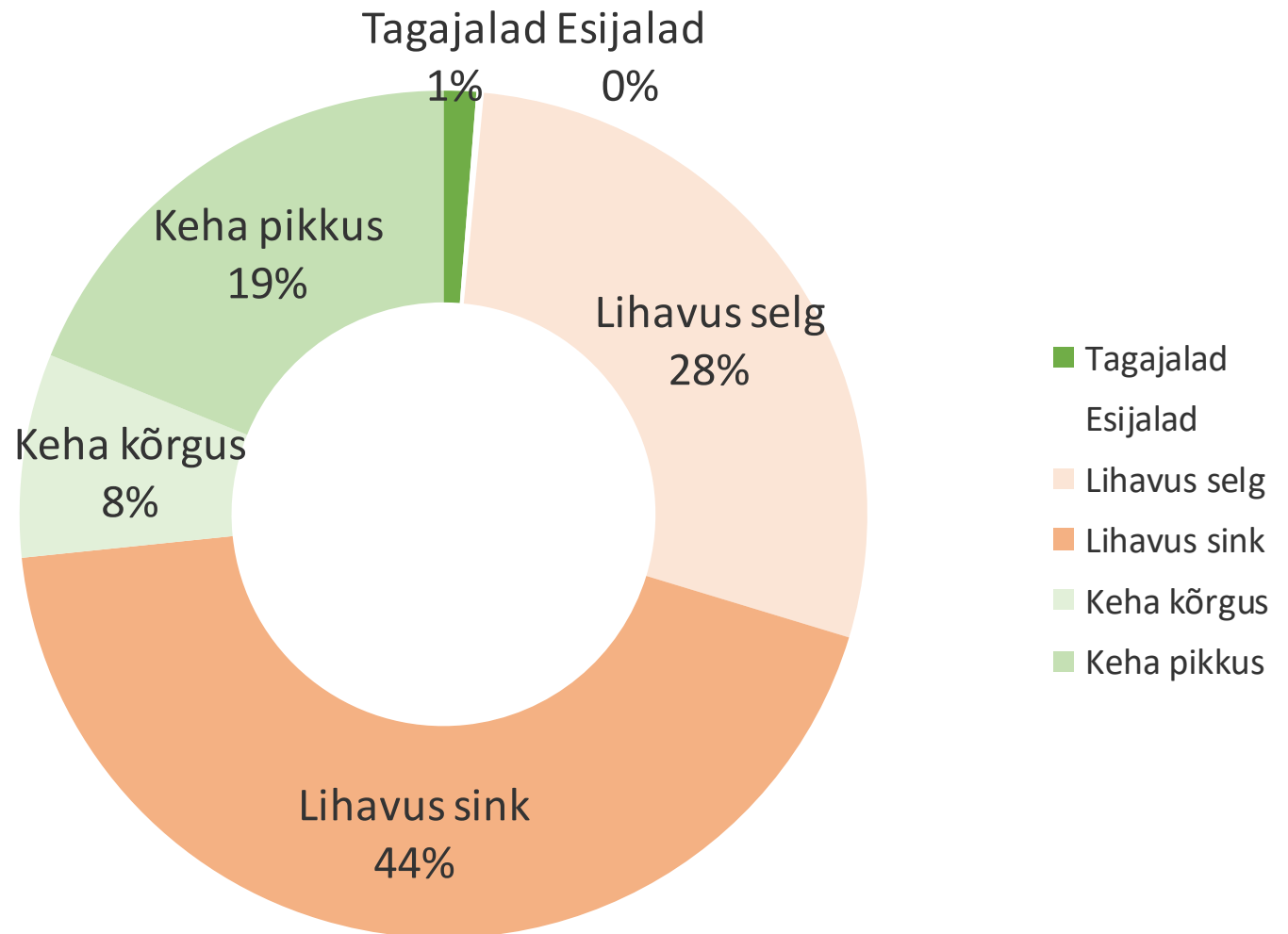
juuli-okt 46% testitud sigu vanemad kui 27 nädalat!



# Massi ja vanuse mediaan kuude lõikes



# Välimiku hinnete variatsioonide esinemine (alates nov. 2023)



# Registreeritud punktide osakaal (%)

01.11.2023-01.11.2024

Punktid	Lihavus sink	Lihavus selg	Kere kõrgus	Kere pikkus
2	0,3	0,4	0,0	0,1
3	69,2	80,1	94,5	86,7
4	30,5	19,5	5,4	13,2
5	0,0	0,0	0,0	0,0

01.11.2022-31.10.2023

Punktid	Lihavus sink	Lihavus selg	Kere kõrgus	Kere pikkus
2	-	-	0,0	0,0
3	58,4	77,3	94,6	76,2
4	41,6	22,7	5,3	23,8
5	0,1	-	-	-

# Välimiku hindamine 1.11.22-1.11.24

- Välimiku hindamine on vägagi erinev konsulentide ja testijate võrdluses.
- Testimisele saadetatavate sigade valikut on teinud farmis reeglina sama isik-erinevus on hindaja meetodis.
- Välimiku hindajad vajavad juhendamist et hindamine toimuks sarnaselt kõikides farmides, praegu on sarnasus farmi sisene.

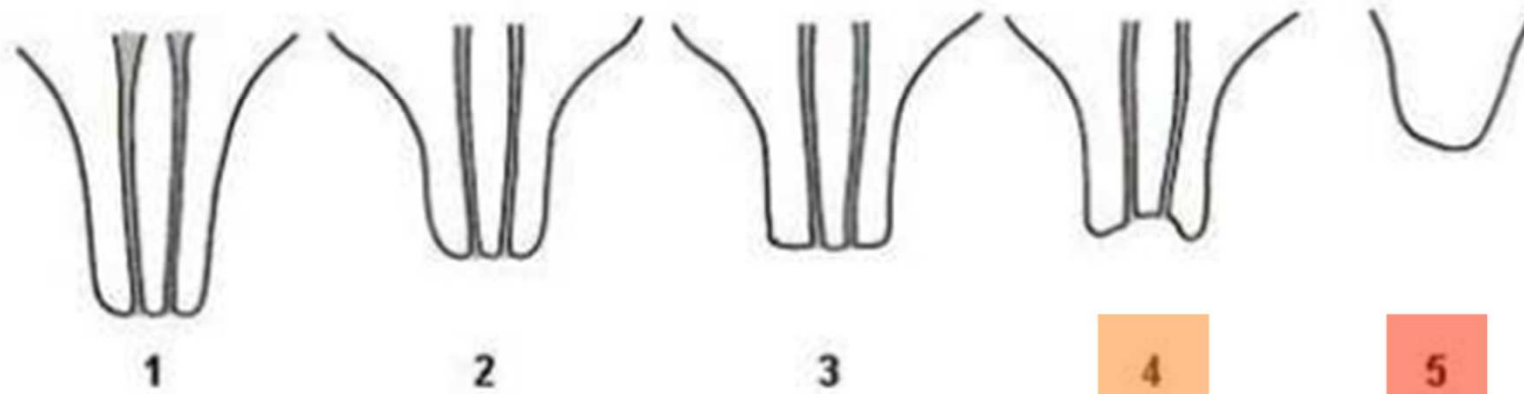
# Nisad

Vasak- v ; Parem- p; - **NISADE ARV** on viljakuse hindamise mudelis 10% osakaaluga!

Kraaternisa- kraat. ;

Mittefunktsioneerivate ehk mumifitseerunud nisade arv - mf.

Nisad			
v	p	kraat.	mf.
7	7		



1, 2, 3 – töötavad nisad

4 – kraaternisa, mittetöötav

5 – vigastatud, kärbunud mittetöötav nisa

Kui kraaternisid või mumifitseerunud nisad pole siis sisestusväli jääb tühjaks, sinna numbrit 0 ei sisestata!

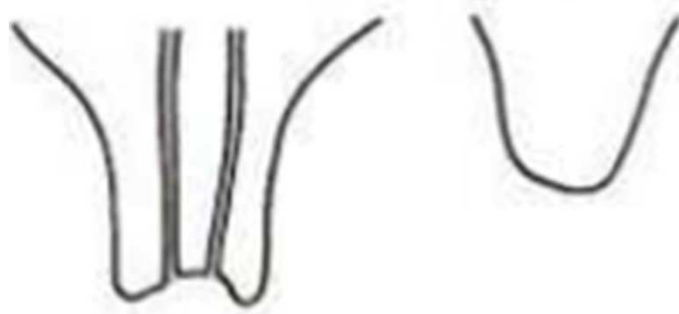
Loe nisadest lisaks „JKK sõnumid SEAKASVATAJALE“ oktoober 2011 nr 31

[https://www.epj.ee/assets/tekstid/sead/sonumid/s\\_sonumid2011.pdf](https://www.epj.ee/assets/tekstid/sead/sonumid/s_sonumid2011.pdf)



# Mittefunktsionaalsete nisade registreerimise sagedus

Nimetus	01.11.22 – 31.10.23	01.11.23 – 01.11.24
Kraaternisad	145	52
Mumifitseerunud nisad	127	149
<b>Kokku</b>	272	201



4

5

# Mida saab paremini teha?

- Vali põhjalikumalt testimisele minevaid sigu
- **Testida sigu varem, väiksema massiga**
- Testi korraga rohkem sigu, siis on võimalik valida parimad aretuseks ja kehvemad jätta karja võtmata
- **Peki mõõtmiste väiksem erinevus, tee mitu mõõtmist ja vali loogilised näidud!!**
- Õpi sigade välimiku erinevusi märkama, kõik sead ei ole ühesugused
- **Õpi hindama nisasid**
- Kogemus ja vilumus tuleb testides

# Kokkuvõte

- Testitavate sigade arv: 27 sea võrra suurem, farmide arv sama.
- Testitavad sead on natuke kergemad (< 115 kg), erinevus 3,3 pp.
- Seljapeki mõõtmisel ebaloogiliste näitude registreerimine- vigane andmestik, pole kasutatav
- Testitakse ja võetakse 94% põhikarja. Kas kõik testimised registreeritakse Possus?
- Lihajõudluse geneetilisse hindamisse on jõudnud 90,8% testitud sigadest- vajab nõustamist
- Mittefunktsioneerivaid nisasid on registreeritud vähem- vajab õpet
- Kontrollmõõtmised ja ETSAÜ konsulendi nõustamine siiski vajalik

# Iga mõõtmise loeb!



# Täna tähelepanu eest!



[www.epj.ee](http://www.epj.ee)

F. Tuglase 12  
Tartu 50094, Eesti

Tel (+372) 738 7700

